



## Test 1

Comunicare în limba română – <i>Viețuitoare</i> .....	4
Matematică și explorarea mediului – <i>Viețuitoare</i> .....	6

## Test 2

Comunicare în limba română – <i>Povești</i> .....	10
Matematică și explorarea mediului – <i>Plante</i> .....	12

## Test 3

Comunicare în limba română – <i>Universul familiar</i> .....	16
Matematică și explorarea mediului – <i>Apa</i> .....	18

## Test 4

Comunicare în limba română – <i>Rechizite</i> .....	22
Matematică și explorarea mediului – <i>Rechizite</i> .....	24

## Test 5

Comunicare în limba română – <i>Personaje</i> .....	28
Matematică și explorarea mediului – <i>Fenomene ale naturii</i> .....	30

## Test 6

Comunicare în limba română – <i>Universul</i> .....	34
Matematică și explorarea mediului – <i>Universul</i> .....	36

## Test 7

Comunicare în limba română – <i>Copilărie</i> .....	40
Matematică și explorarea mediului – <i>Anotimpuri</i> .....	42

## Test 8

Comunicare în limba română – <i>În lumea cuvintelor</i> .....	46
Matematică și explorarea mediului – <i>Corpul omenesc</i> .....	48

## Test 9

Comunicare în limba română – <i>Cartea</i> .....	52
Matematică și explorarea mediului – <i>Forțe și mișcare</i> .....	54

## Test 10

Comunicare în limba română – <i>Vara</i> .....	58
Matematică și explorarea mediului – <i>Energie, unde și vibrații</i> .....	60



## Comunicare în limba română

1 Bifează imaginea potrivită pentru propoziția:

Iepurele găsește un măr.

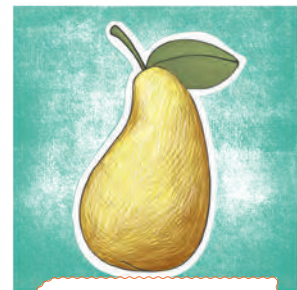
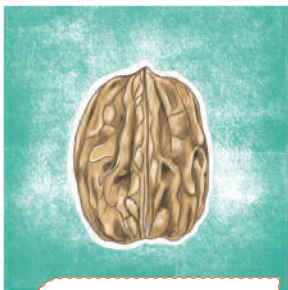


2 Colorează doar viețuitoarele ale căror denumiri încep cu **a**.

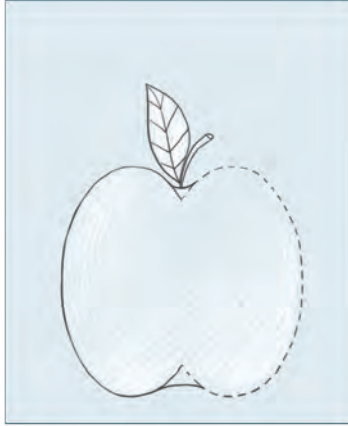
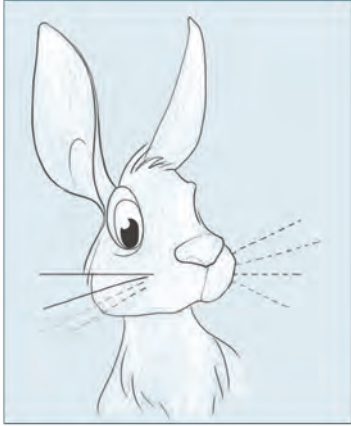


3 Desenează tot atâtea liniuțe câte silabe are fiecare cuvânt.

*Model*



 Trasează, după model, pe linia punctată.



 Decorează litera **M** așa cum îți place.



Item	Competența specifică	Realizat	În curs de realizare
1	1.1. Identificarea semnificației unui mesaj scurt, pe teme familiare, rostit clar și rar		
2	1.3. Identificarea sunetului inițial și/sau final dintr-un cuvânt, a silabelor și a cuvintelor din propoziții rostite clar și rar		
3	1.3. Identificarea sunetului inițial și/sau final dintr-un cuvânt, a silabelor și a cuvintelor din propoziții rostite clar și rar		
4	4.1. Trasarea elementelor grafice și a conturilor literelor, folosind resurse variate		
5	4.1. Trasarea elementelor grafice și a conturilor literelor, folosind resurse variate		



# Matematică și explorarea mediului

 Unește fiecare reprezentare cu operația corespunzătoare. Rezolvă operațiile.



$$\boxed{\phantom{0}} \boxed{7} + \boxed{1} = \boxed{\phantom{0}} \boxed{\phantom{0}}$$



$$\boxed{2} \boxed{4} + \boxed{4} = \boxed{\phantom{0}} \boxed{\phantom{0}}$$



$$\boxed{1} \boxed{3} - \boxed{5} = \boxed{\phantom{0}} \boxed{\phantom{0}}$$

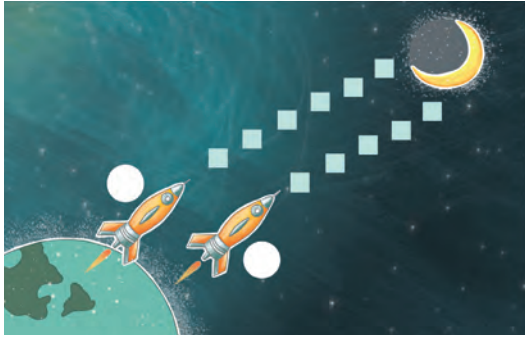
**2** Mihai își decorează camera cu stelute. Desenează și tu încă 5 stelute.

Calculează câte stelute sunt în total.

$$\boxed{\phantom{0}} \boxed{\phantom{0}} \bigcirc \boxed{\phantom{0}} = \boxed{\phantom{0}} \boxed{\phantom{0}}$$



3 Care dintre rachete parcurge un drum mai scurt?



4 Încercuiește corpurile cerești.



5 Găsește 10 diferențe între cele două imagini.



Item	Competența specifică	Realizat	În curs de realizare
1	1.4. Efectuarea de adunări și scăderi în concentrul 0-31, prin adăugarea/extragerea a 1-5 elemente dintr-o mulțime dată		
2	1.6. Utilizarea unor denumiri și simboluri matematice (sumă, total, diferență, =, +, -) în rezolvarea și/sau compunerea de probleme		
3	6.1. Utilizarea unor măsuri neconvenționale pentru determinarea și compararea lungimilor		
4	4.1. Formularea unor observații asupra mediului apropiat folosind limbajul comun, reprezentări prin desene și operatorii logici „și”, „nu”		
5	4.1. Formularea unor observații asupra mediului apropiat folosind limbajul comun, reprezentări prin desene și operatorii logici „și”, „nu”		



Completează rebusul și vei afla pe verticala A-B numele unui corp ceresc.

**A**

**B**