

FLORENTINA CHIFU

Tase, privighetoarea din adâncuri



NICULESCU **kids**

FLORENTINA CHIFU

Tase, privighetoarea din adâncuri

Ilustrații de: Marelia Popescu



Valoarea timbrului literar este 2% din prețul de vânzare și se adaugă acestuia. Sumele se virează la Uniunea Scriitorilor din România, cont nr. RO44 RNCB 5101 0000 0171 0001, sucursala BCR Unirea.

Descrierea CIP a Bibliotecii Naționale a României

CHIFU, FLORENTINA

Tase, privighetoarea din adâncuri / Florentina Chifu ;
il. de Marelia Popescu. - București : Editura Niculescu, 2020
ISBN 978-606-38-0528-8

I. Popescu, Marelia (il.)

821.135.1

© Editura NICULESCU, 2020

Bd. Regiei 6D, 060204 – București, România

Telefon: 021 312 97 82; Fax: 021 314 88 55

E-mail: editura@niculescu.ro

Internet: www.niculescu.ro

Comenzi online: www.niculescu.ro

Comenzi e-mail: vanzari@niculescu.ro

Comenzi telefonice: 0724 505 380, 021 312 97 82

Redactor: *Liliana Scarlat*

Tehnoredactor: *Lucian Curteanu*

Coperta: *Carmen Lucaci*

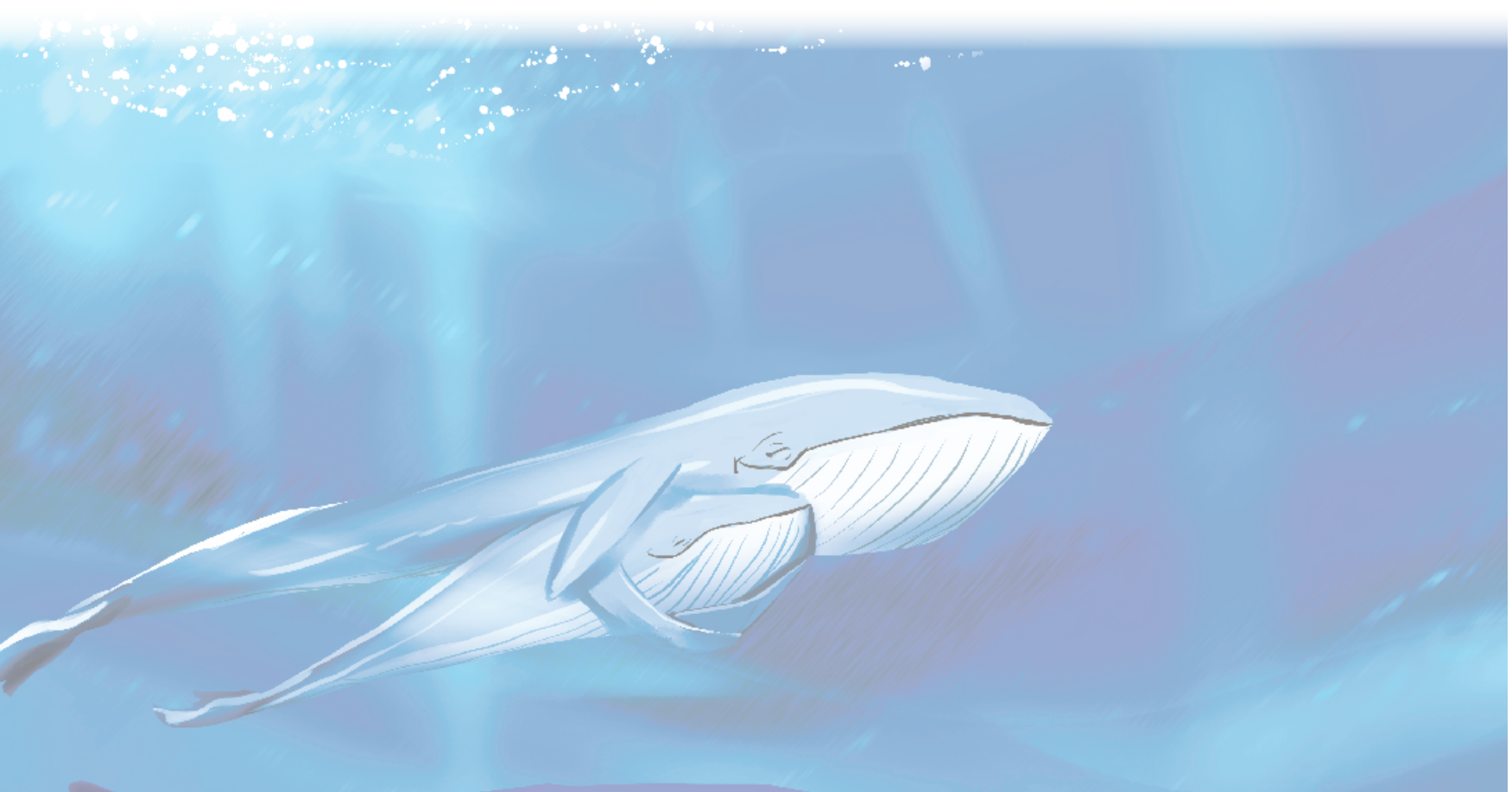
Ilustrații: *Marelia Popescu*



ISBN 978-606-38-0528-8

Toate drepturile rezervate. Nicio parte a acestei cărți nu poate fi reprodusă sau transmisă sub nicio formă și prin niciun mijloc, electronic sau mecanic, inclusiv prin fotocopiere, înregistrare sau prin orice sistem de stocare și accesare a datelor, fără permisiunea Editurii NICULESCU. Orice nerespectare a acestor prevederi conduce în mod automat la răspunderea penală față de legile naționale și internaționale privind proprietatea intelectuală.

Editura NICULESCU este partener și distribuitor oficial **OXFORD UNIVERSITY PRESS** în România. E-mail: oxford@niculescu.ro; Internet: www.oxford-niculescu.ro





Vezi bine că balenele încă nu descoperiseră medicamentul Nurofen, ele tratau orice boală cu o gură de oxigen.

— Tu ești tare ciudat, îi spuse într-o zi un pici nou-născut de vreo două tone, de-abia botezat Andone. Nu ești așa ca noi, o balenă drăgălașă, ești urât, negru și mai ai și cocoașă!

— Ba chiar nu am! E doar înotătoarea mea dorsală uriașă, spuse Tase rușinat, mai este și felul în care înot, cu spatele încovoiat! În poziția asta înot mai rapid! mai adăugă timid.

— Ești urât, ești urât! repeta Andone, clipind din ochii săi verzi hotărât.

— Nu te cred, așa este rasa noastră! Eu sunt diferit pentru că nu sunt o balenă albastră!

Acum simțea cum sunetele îi stau în gât, cât pe ce să iasă sub formă de melodie duioasă, atât era de amărât! Și începu să intoneze un refren trist, cu vocea sa caldă de solist. Bineînțeles că fu imediat oprit!