

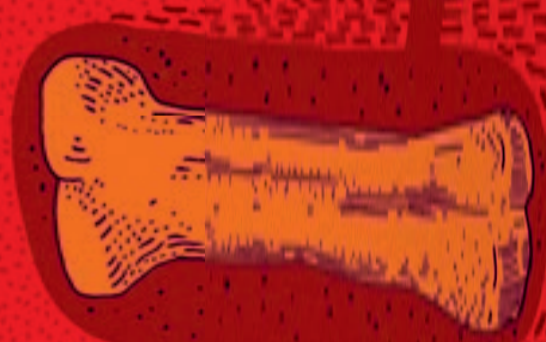


NI



SUB

MA



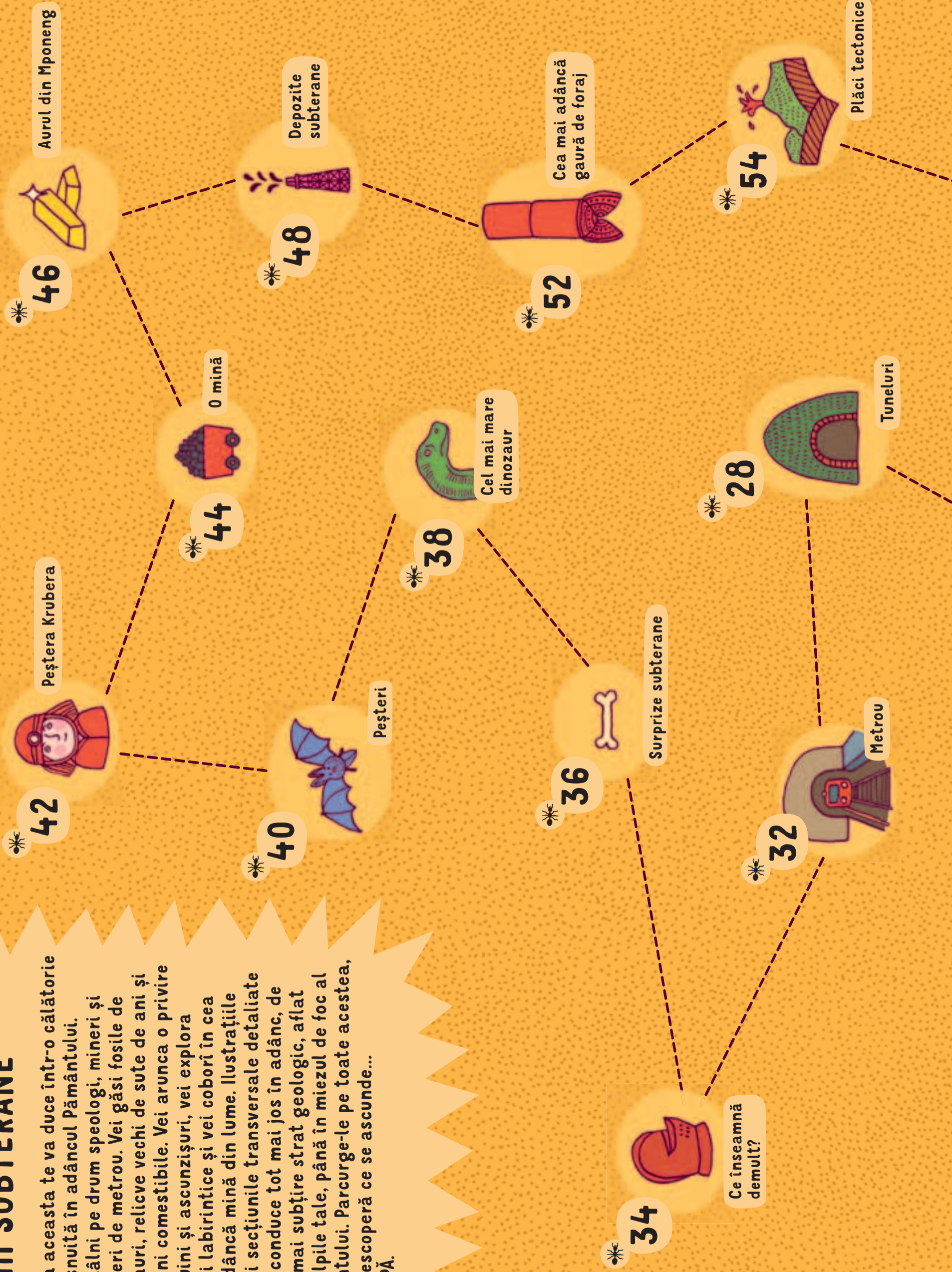
RA



Aleksandra Mizielńska și Daniel Mizielński

DESCOPERĂ SECRETELE LUMII SUBTERANE

Cartea aceasta te va duce într-o călătorie neobișnuită în adâncul Pământului. Vei întâlni pe drum speologi, mineri și pasageri de metrou. Vei găsi fosile de dinozauri, relicve vechi de sute de ani și rădăcini comestibile. Vei arunca o privire în vizuini și ascunzișuri, vei explora peșteri labirintice și vei coborî în cea mai adâncă mină din lume. Ilustrațiile mari și secțiunile transversale detaliate te vor conduce tot mai jos în adânc, de la cel mai subțire strat geologic, aflat sub tălpile tale, până în miezul de foc al Pământului. Parcurge-le pe toate acestea, apoi descoperă ce se ascunde...
SUB APĂ.



CUPRINS

4



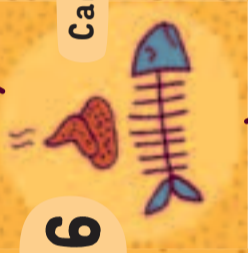
Tărătoare mari și mici

6



Un mușuroi de furnici

26



Canalizare

8



În vizuină

14



Cresc sub pământ

16



Rădăcini

18



Conducte și cabluri îngropate

20



Gaz natural

22



Electricitate

24



Apă curentă

56



Suflul fierbinte al planetei

58



Cum fierbe apă Pământul

60



Sub noi, în adâncuri

62



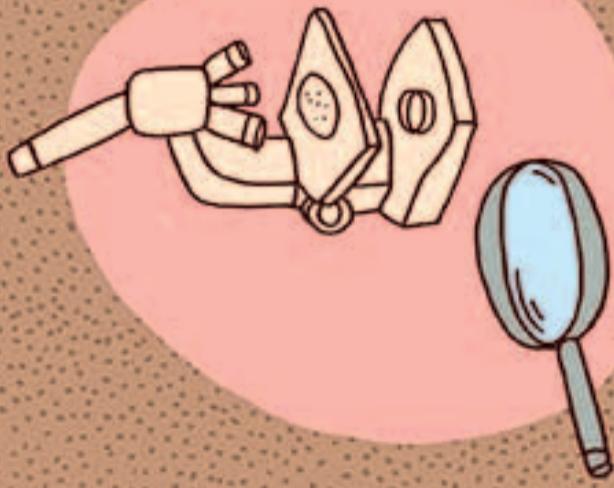
Centrul Pământului

TĂRÂTOARE MARI ȘI MICI

Imediat sub suprafața sa, la numai 10 cm adâncime, Pământul mișună de vietăți. Multe sunt atât de mici, încât ai nevoie de un microscop sau o lupă ca să le vezi.

Ele trăiesc în sol, care e format din roci fărâmițate și minerale, precum și din rămășițe în descompunere de plante și animale.

Acești gândaci adună în adăpostul lor subteran bălegar de cal și de vită. Larvele se hrănesc cu el până când ies din ou.



bacterii



rotifere



protozoare



ciuperci



acarieni



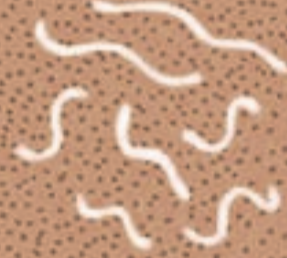
nematode



tardigrazi



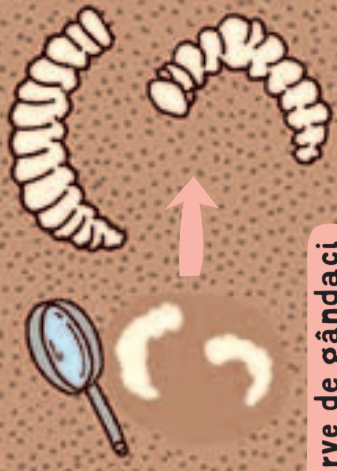
colembole



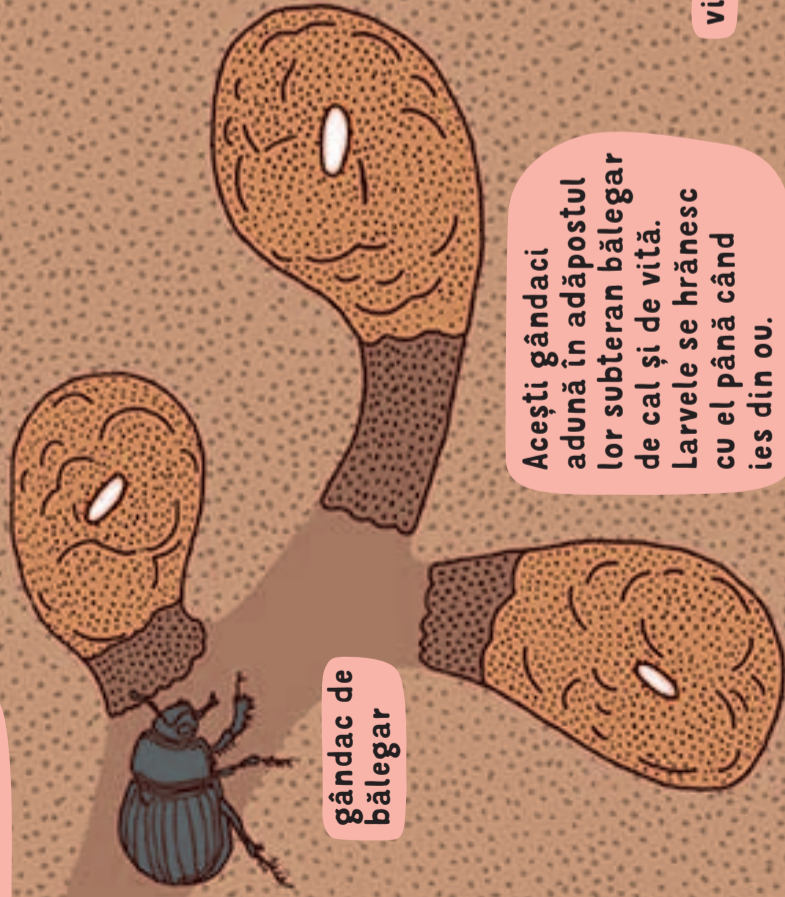
viermi albi



ouă de melc

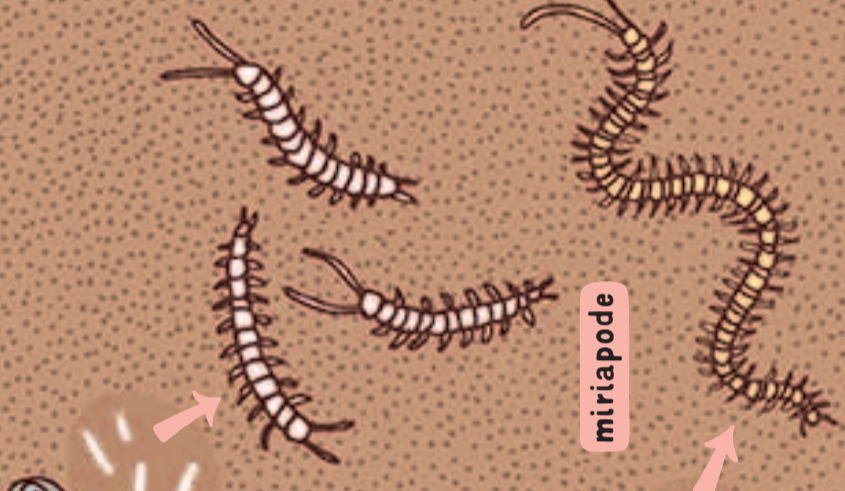


larve de gândaci

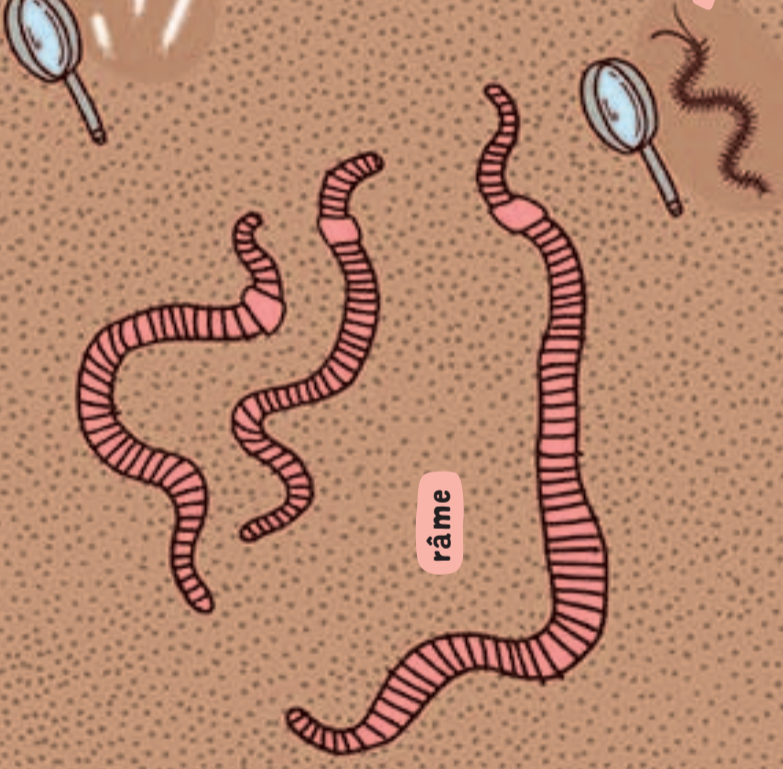


gândac de bălegar

Lupul-albinelor își depune ovăle într-o galerie subterană.



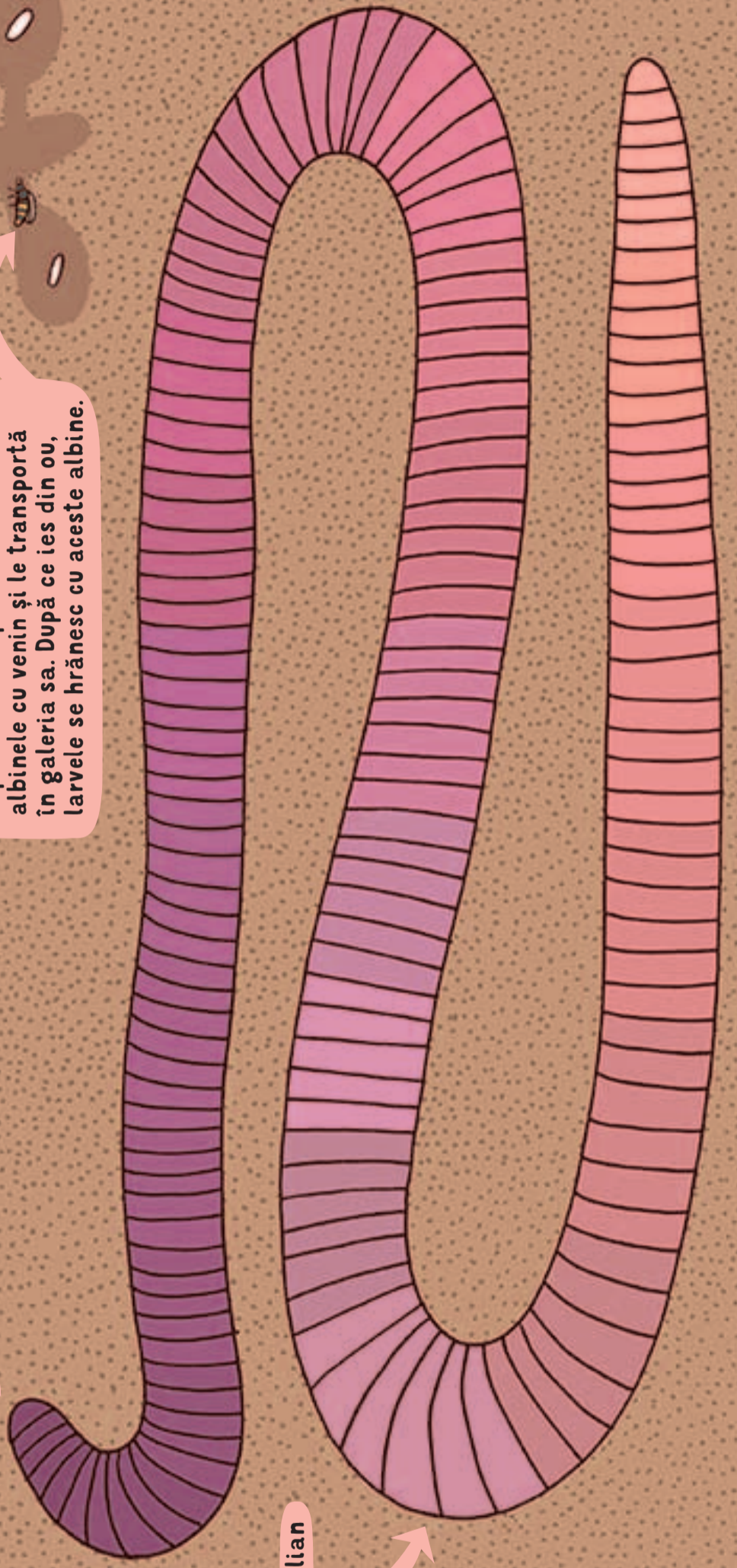
miriapode



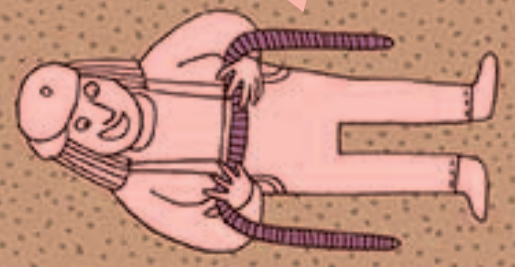
râme

Lupul-albinelor paralizază albinele cu venin și le transportă în galeria sa. După ce ies din ou, larvele se hrănesc cu aceste albine.

Aici am capul!

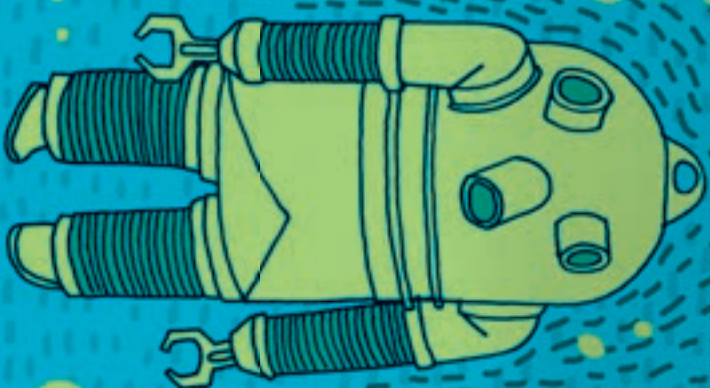
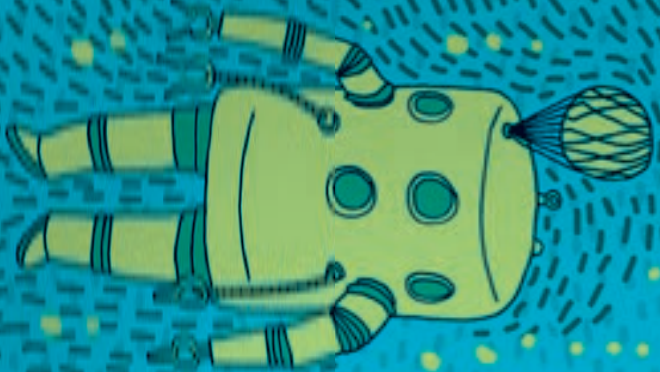


vierme uriaș australian



Bondarul de pământ își depune ovăle în butoișele de ceară pe care și le-a fabricat sub pământ.

Dacă vrei să vezi o râmă uriașă, trebuie să mergi în Australia, unde acestea trăiesc sub pământ, în galerii umede. Pot crește până la 3 m lungime.



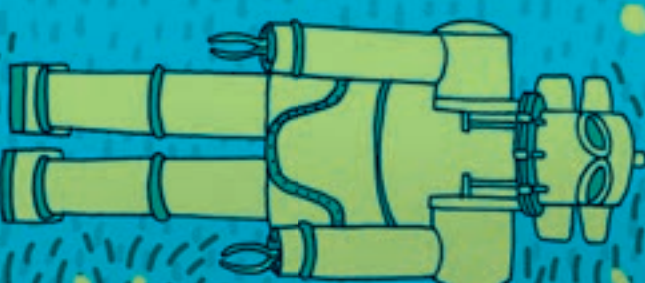
RO

PO

MO



SUB



Aleksandra Mizelińska și Daniel Mizeliński



junior

