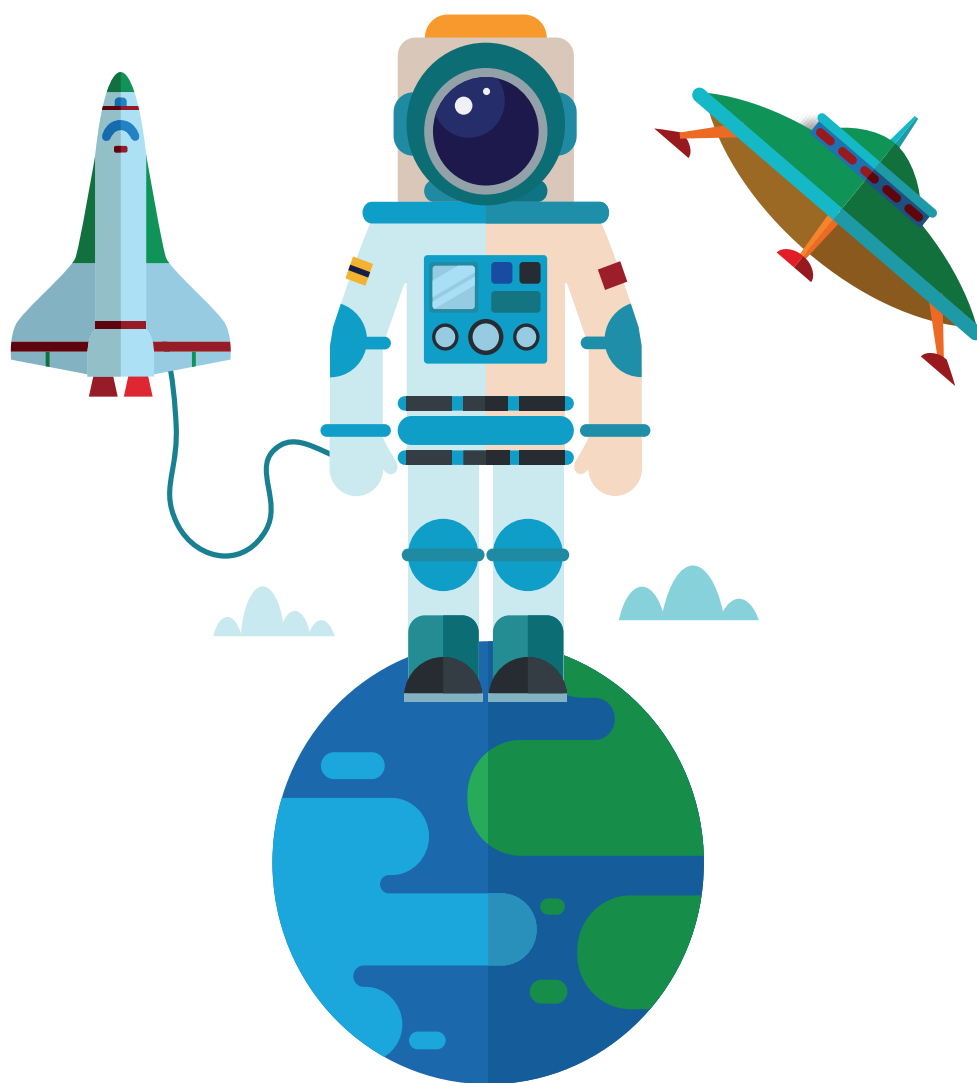




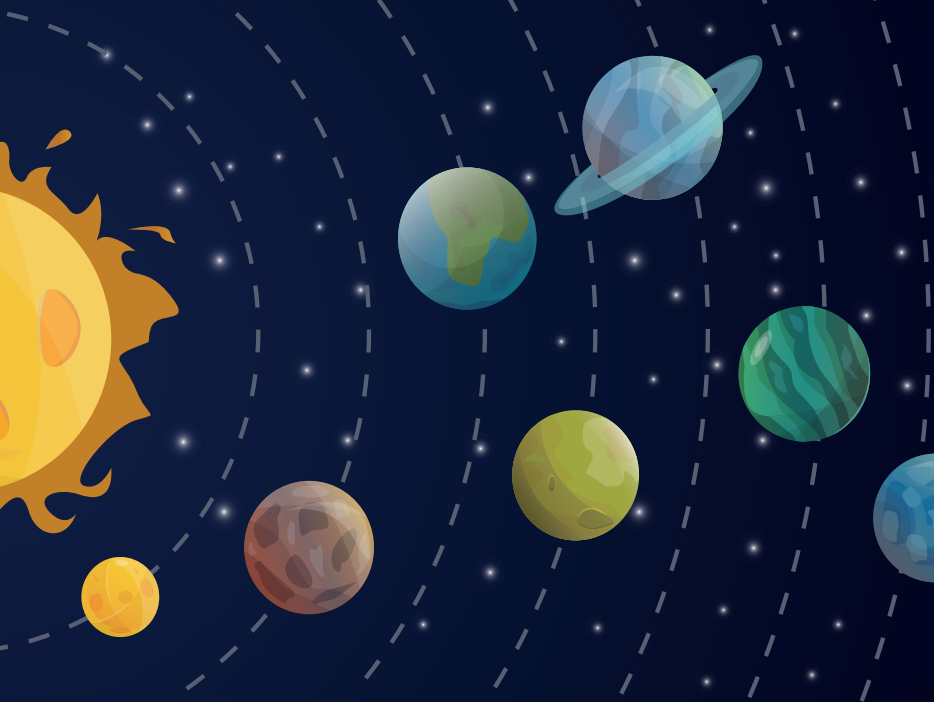
INFOGRAFICA



SPATIUL , ÎN INFOGRAFICE



EDITURA CASA, ORADEA, 2022



SISTEMUL SOLAR

S-a format dintr-un nor de gaz în urmă cu 4,6 miliarde de ani. Frontierele sale externe sunt la **2 ANI LUMINĂ DE SOARE**. Cea mai mare parte este complet neexplorată.



PĂMÂNTUL ȘI LUNA

Satelitul nostru, unul dintre cei mai mari din Sistemul Solar, este atât de important pentru Pământ, încât îi influențează **FENOMENELE NATURALE**, dar și însăși viața pe planetă.



PLANETELE

Planetele Sistemului Solar sunt foarte diferite unele de altele, chiar dacă au luat naștere din același nor de gaz. Multe mistere așteaptă să fie descoperite.

CĂLĂTORII ÎN SPAȚIU

Războiul rece a dat startul cursei spațiale, călătoriilor în orbita Pământului și CUCERIRII LUNII, posibile datorită vehiculelor spațiale, cum sunt Space Shuttle, sondele spațiale și Stația Spațială Internațională.



CIOCNIRI CU EXTRATEREȘTRII

Trăim într-un univers cu miliarde de galaxii, care conțin la rândul lor miliarde de planete, și cu toate acestea PĂMÂNTUL PARE SINGURA PLANETĂ VIE. Oare chiar suntem singuri?



CERCETĂRI ȘTIINȚIFICE

Cercetările spațiale au adus beneficii uriașe omenirii: TELEFOANELE MOBILE, GPS, CALCULATOARELE, dar cel mai mare beneficiu este încă în viitor: o nouă casă pentru specia noastră?



BIG BANG

$10^{27} \text{ }^\circ\text{C}$
1⁻³² secundă

În primele clipe după Big Bang nu exista materie.

Se formează primii atomi, mai ales de hidrogen, heliu și litiu. Se manifestă forța electromagnetică.

Începe epoca materiei: fotonii se dispersează în Univers și astfel ia naștere radiația cosmică de fond.

Se formează primele stele, care erau mult mai mari decât cele pe care le cunoaștem astăzi: exploziile unora dintre ele formează primele găuri negre.

Se manifestă influența Materiei Întunecate, care accelerează expansiunea Universului.

$10^8 \text{ }^\circ\text{C}$
3 minute

$10\ 000 \text{ }^\circ\text{C}$
300 000 ani

$-200 \text{ }^\circ\text{C}$
200 milioane de ani

$-270 \text{ }^\circ\text{C}$
7 miliarde de ani

$-270,15 \text{ }^\circ\text{C}$
13,7 miliarde de ani: astăzi

PRINCIPALELE COMPANII SPAȚIALE DIN LUME

FIECĂREI PLANETE ÎI CORESPUNDE UN SIMBOL.

Mercur Venus Pământ Marte Jupiter Saturn Uranus Neptun

Primele 4 planete ale Sistemului Solar sunt alcătuite din metale și roci, celelalte sunt în principal gazoase.

TU EȘTI AICI!

Pământul este alcătuit din straturi, cel mai adânc este nucleul, compus din fier.

atmosfera
scoarța
mantaua externă
mantaua internă
nucleul extern
nucleul intern

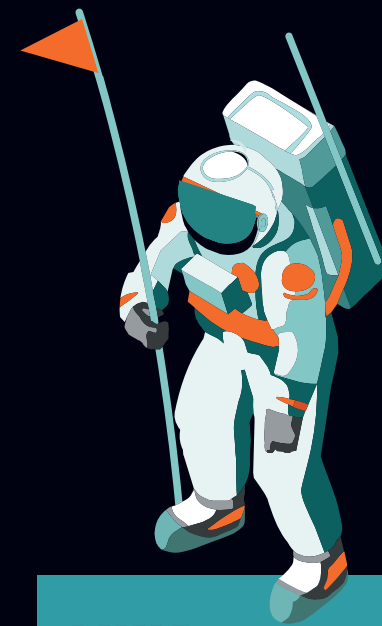
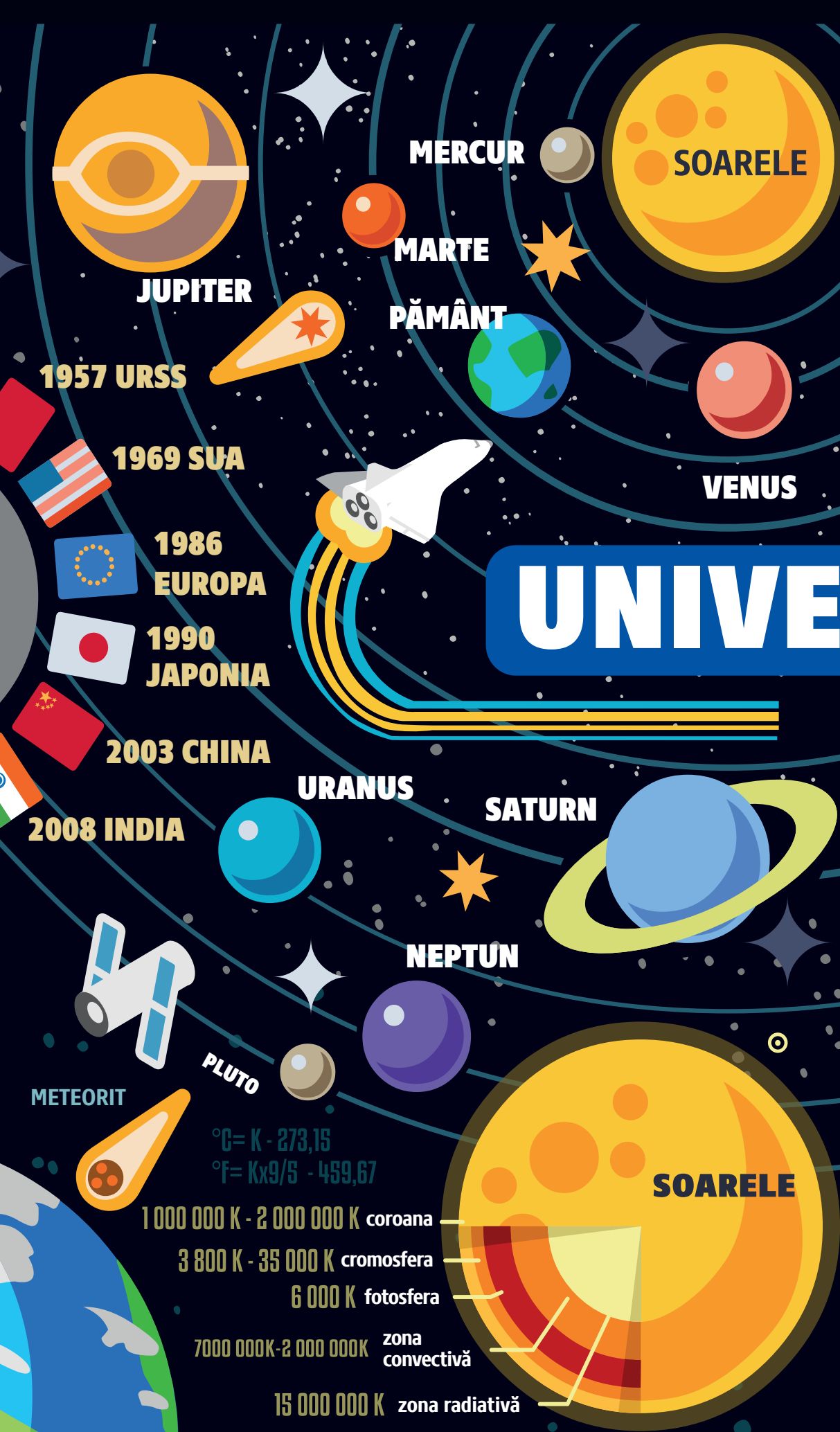
COMETĂ

SOARELE

Soarele este steaua din centrul Sistemului Solar, în jurul căreia orbitează planete, sateliți, asteroizi și comete.

Sistemul Solar cuprinde 8 planete și câteva planete pitice. Pământul este cea de-a treia planetă.

UNIVERSUL



LUNA

Luna, satelitul nostru se află la circa 384 400 km de noi, o distanță care ne permite să-l observăm cu ochiul liber. O față a ei este mereu ascunsă de noi.