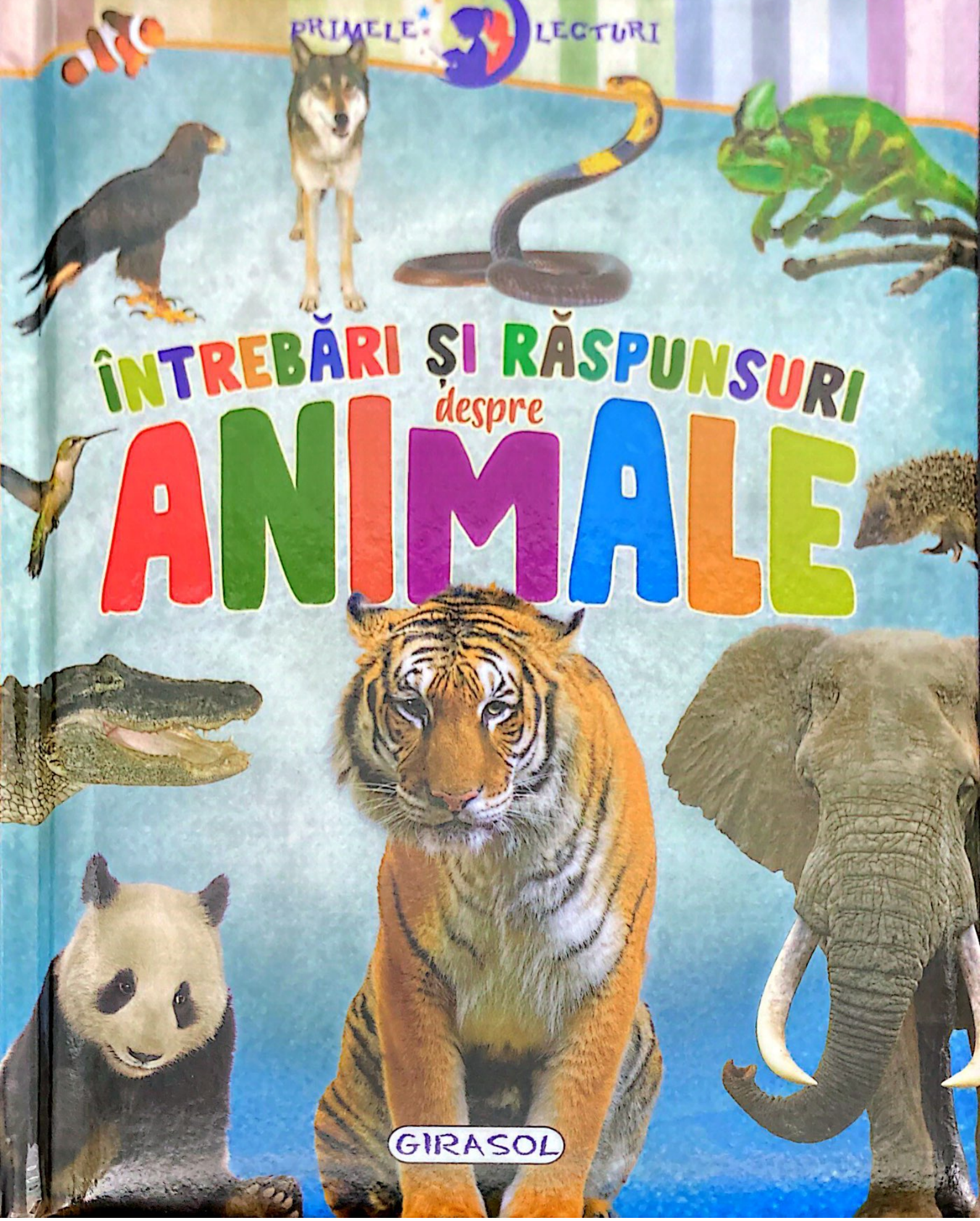


PRIMELE  LECTURI



ÎNTREBĂRI ȘI RĂSPUNSURI
despre
ANIMALE

GIRASOL

● Regnul animal	8
● Habitatul	10
● Savana și stepa	12
● Mările și oceanele	30
● Arctica și Antarctica	42
● Deșerturile	56
● Munții	70
● Pădurile tropicale	84
● Pădurile temperate	98
● Râurile și lacurile	110
● Animalele de la fermă	122
● Puii și alte animale	126
● Recorduri ale animalelor	128
● Pe cale de dispariție?	130
● Indice alfabetic	132

Regnul animal

Regnul animal, alcătuit de organisme pluricelulare, este unul dintre cele cinci regnuri (sau categorii) în care sunt grupate organismele vii.

Ce este un animal?

Un animal este un organism care, spre deosebire de plante, nu este capabil să-și producă singur hrana, ci trebuie să obțină energia necesară pentru a trăi din alte organisme.



Blană deasă și lănoasă

Lama este numele pe care l-au dat incașii singurelor copitate domesticate de civilizația lor.

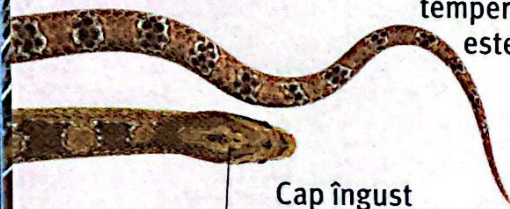
Cum au evoluat animalele?

Organismele unicelulare au evoluat spre forme tot mai complexe până la apariția organismelor pluricelulare, acum 600 de milioane de ani.

De ce au evoluat animalele?

Pentru că este un proces necesar pentru a se adapta schimbărilor mediului și a supraviețui.

Reptilele sunt mai active când temperatura de afară este mai ridicată.

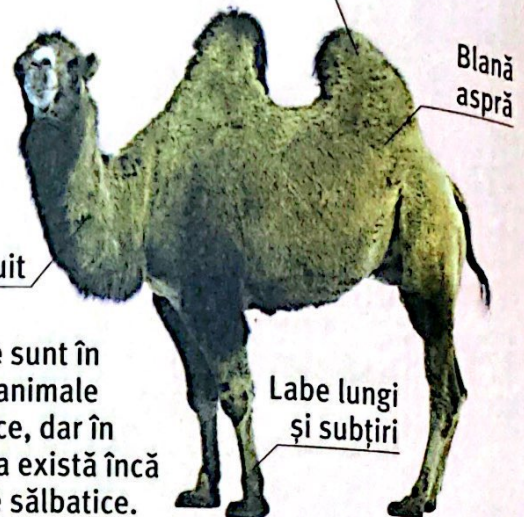


Cap îngust



Trompa este organul cel mai sensibil al elefanților. Le permite să perceapă mirosul alimentelor pe pământ și în aer.

Cocoașă cu rezerve mari de grăsime



Cămilele sunt în prezent animale domestice, dar în Mongolia există încă și cămile sălbatice.

Care este trăsătura de bază a animalelor?

Cea mai evidentă este capacitatea de a se mișca. Ea se datorează faptului că animalele sunt înzestrate cu nervi și mușchi cu ajutorul cărora pot reacționa la stimulii din mediu.

Cum se clasifică animalele?

Clasificarea actuală se bazează pe sistemul gândit de omul de știință Carl Linné, în care organismele sunt identificate printr-un nume latinesc compus din două părți, care indică genul și specia.



Iguana, în timpul luptelor din perioada de împerechere, își intimidează adversarul cu mișcări unduitoare ale corpului și capului.

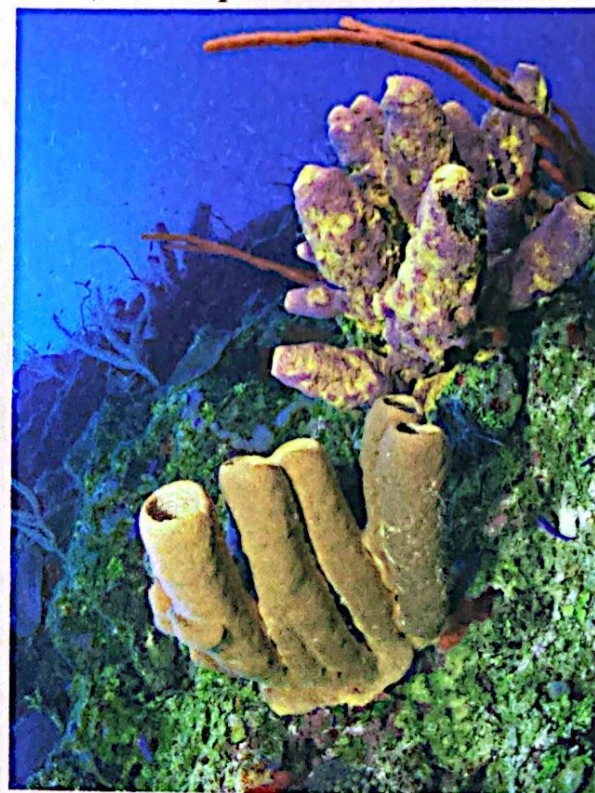
Ființele umane sunt animale?

Da, facem parte din specia *Homo sapiens*: un primat biped, aparținând familiei hominidelor, care cuprinde multe genuri dispărute și șapte specii diferite de simieni antropomorfi mari.

Ce este ecologia?

Este disciplina care studiază relațiile dintre ființele vii și mediul în care trăiesc, acordând atenție în special felului în care variațiile climatice afectează regnul animal și vegetal.

Spongierii sau poriferele fac parte dintr-un subregn de animale, numit *Parazoa*.



Urechi fără păr



Cimpanzeii au un simț dezvoltat al regulilor sociale și au capacitatea de a imita: tinerii învață observându-i pe adulți.

Știi?

Cimpanzeii și oamenii au în comun 98,4% din ADN, iar compoziția sângelui prezintă și ea asemănări.

Care e diferența dintre animalele homeoterme și cele ectoterme?

Cele ectoterme au sânge rece, iar temperatura lor internă variază în funcție de cea externă. Homeotermele, cum sunt mamiferele, produc căldură și își pot menține temperatura corpului constantă, indiferent de variațiile temperaturii externe.

Animalele sunt inteligente?

Inteligența animalelor variază în funcție de specie. Cele mai inteligente sunt primatele, capabile să învețe limbajul semnelor, mai ales cimpanzeul bonobo.

Habitatul

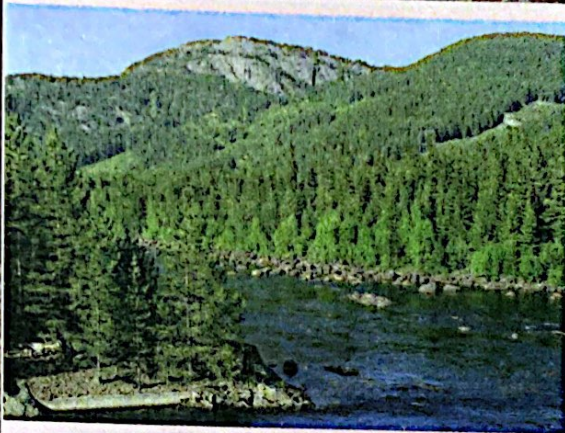
Habitatul este mediul în care trăiește o specie de animal. Animalele se întâlnesc în număr mare mai ales în regiunile tropicale, însă multe specii s-au adaptat și în medii cu condiții extreme.



Cerbii sunt înzestrați cu coarne, structuri osoase care se reinnoiesc în fiecare an.



Podișul Karst, regiunea calcaroasă care se întinde în nord-estul peninsulei italiene, e caracterizat de lumea sa subterană alcătuită din peșteri și râuri.



În râuri și lacuri, medii cu apă dulce, și pe malurile lor, trăiesc specii vegetale din belșug, dar și animale foarte diverse.



În **Antarctida**, clima e constantă: temperaturile sunt mereu sub zero, iar iarna scad chiar sub -80°C .

Știi?

Pădurea de conifere e un ecosistem foarte întins, alcătuit aproape exclusiv din brazi, pini și zadă. Aceste păduri reprezintă în prezent în jur de o treime din toate pădurile de pe Terra.

Care sunt principalele habitate?

Câmpiile, munții, pădurile temperate, tropicale sau de conifere, deșerturile, râurile și lacurile, mările, regiunile polare și zonele urbane.

Ce specii se întâlnesc în pădure?

Pădurile diferă foarte mult între ele și adăpostesc sute de mii de specii foarte diverse și adaptate unor condiții foarte diferite.

Cum sunt regiunile polare?

Regiunile polare sunt acoperite de gheață cea mai mare parte a anului. Animalele care trăiesc acolo au dezvoltat trăsături speciale pentru a putea suporta condițiile climatice dure.

Ce înseamnă „biom“?

Un biom este un ansamblu de animale, plante și microorganisme care trăiesc într-un anumit loc și într-o anumită climă. Principalele biomi sunt pădurea temperată, cea de conifere, stepa, tundra, deșertul, savana tropicală și pădurea ecuatorială.