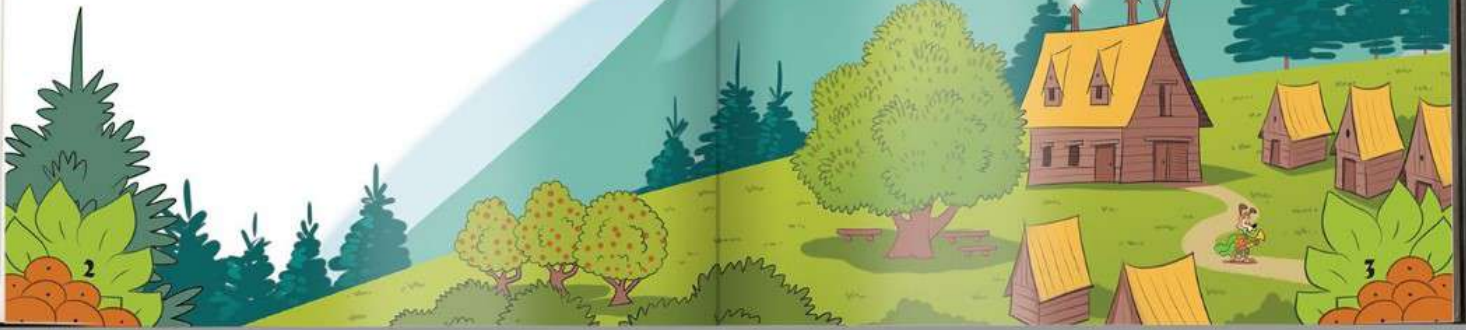


ÎNVIORAREA

- **Tu-tu, tu-tu, tuuu! Tu-tu, tu-tu, tuuu!** Se crapă de ziuă, somnoroșilor! Ia mai lăsați visele și treziți-vă la realitate! Vă așteaptă o zi de vară **minunată** în **TABĂRA MOȚATĂ**.

*Nu ratați nicio secundă,
Vă așteaptă prima rundă,
Haideți la înviorare!
Jos din pat, cu mic cu mare.*



Cam așa începe fiecare dimineață în Tabăra Moțată. Trompeta lui **ROCKY** sparge liniștea diminetii. Evident, întrerupe și somnul dulce al celor veniți aici ...



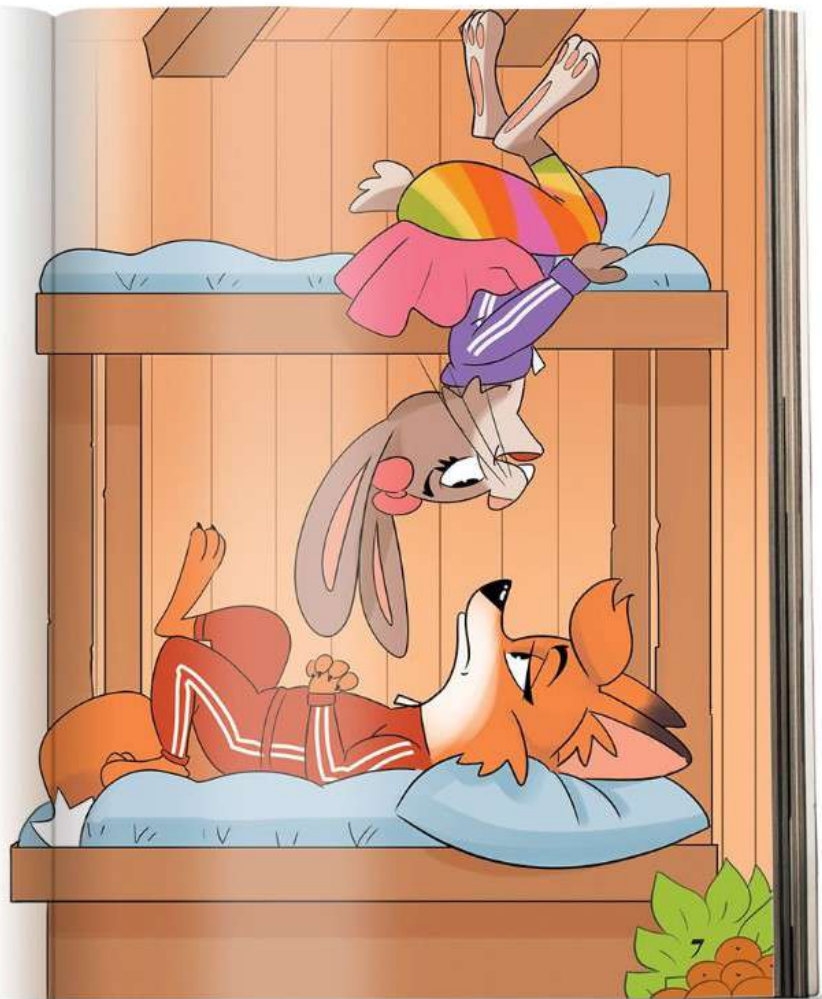
– Să se **DISTREZE!** Nu să suporte în fiecare zi trompeta asta asurzitoare. Te bagă-n boală, nu alta. Ca să nu mai vorbim de cântecelul stupid și vocea enervantă a lui Rocky.

FOXi își trânteste perna peste cap și își acoperă urechile. Bombăne ceva despre vremea răzbunării.

Din patul de sus, **ICA IEPURICA** sare vioaie, pregătită de înviore. Ei îi place cântecul lui Rocky. Parcă l-a scris chiar pentru ea. Nu vrea să piardă nicio secundă de distracție. Și când te gândești că putea să piardă **TOATĂ** distracția!

– Foxi, vreau să-ți spun ceva. Luni dimineața m-am trezit pe când afară era încă întuneric. N-a fost nevoie de nicio alarmă care să mă trezească. Oricum, n-am prea avut somn. Știi de ce?

Tăcere.



ÎNVIORAREA

Se crapă de ziuă în Tabăra Moțată. Primele raze roșiatice sunt un semn că Soarele s-a trezit. Prietenii noștri din tabără nu sunt însă atât de matinali. Din căsuțe se aud sunete suspecte. Unele subțiri: **Crrr! Hrrrr!**, altele baritonale: **Mrr! Brrr!** Se pare că noaptea trecută au stat până târziu, iar acum dorm buștean.

Dar, stai așa! Pesemne că nu toată lumea doarme.

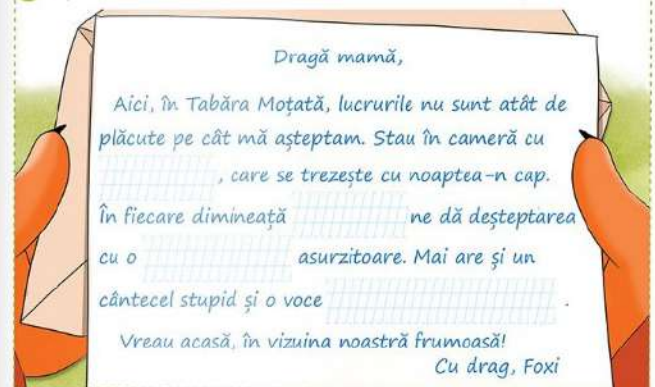
1 S-a auzit o trompetă în depărtare. Bifează personajul care a dat deșteptarea în tabără.



2 Cineva s-a enervat peste măsură la auzul trompetei, acoperindu-și urechile cu perna. 3 Alcineva se bucură la auzul trompetei, pentru că nu vrea să piardă nicio secundă de distracție.

Desenează personajele și scrie-le numele.

4 Tu știi ce a scris Foxy în scrisoarea trimisă mamei sale? Completează spațiile libere.



5 De ce îi era frică iepurașului? Colorează doar chenarele care conțin întrebările pe care și le-a pus Ica la plecarea în tabără.



... o să-mi fie frică noaptea?

... o să visez urât?

... n-o să-mi placă mâncarea?

... o să mă înțepe ariciul?

... o să-mi fie dor de casă?

... o să fiu colegă de cameră cu vulpița Foxy?

6 Scrie cuvântul rostit de Ica, ce a transformat-o pe Neli într-un veritabil pompier.



De ce a făcut elefânțica una ca asta?



7 Fără să-i pese de zgomotul trompetei sau de sunetele din încăpere, Aricel doarme de parcă ar fi mijlocul iernii. Completează dialogul dintre Ica și Foxi.



Mijlocul iernii? ... Nici vorbă! Acela este în luna _____, iar noi suntem în luna _____ adică este anotimpul _____. Aricel este doar obosit, după cât a alergat ieri. S-a pus la somn la ora 22, iar acum este ora 8. A dormit _____



Mie nu-mi pasă cât doarme Aricel. Mă deranjează că m-am culcat abia la ora 23 și m-am trezit la 7 fix. Prin urmare, am dormit doar _____




Nu te întrista, Foxi! Ne-am trezit deodată, chiar dacă eu m-am pus în pat cu o oră mai târziu decât ariciul. O oră după aceea m-am învârtit în pat și am numărat oi. Prin urmare, am dormit cu _____ mai _____ decât tine.



8 Neli are o capacitate incredibilă de a transporta apa. Calculează câți litri a stropit cu trompa.




9 Pentru a o înveseli pe Foxi, Neli dorește să adune apa din încăpere. Are două mopuri. Cu cel mic adună 4 pahare de apă odată, iar cu cel mare, 5 pahare. Folosindu-te de exemplu, calculează de câte ori trebuie folosit mopul și care dintre ele, pentru fiecare bălă în parte.



25	-	5	=	20
20	-	5	=	15
15	-	5	=	10
10	-	5	=	5
5	-	5	=	0

$\left. \begin{array}{l} 25 \\ 20 \\ 15 \\ 10 \\ 5 \end{array} \right\} 5$



De câte ori a folosit elefântica fiecare mop pentru a aduna toată apa din încăpere?

5 5+ _____

4 _____



10 Neli îi așteaptă pe prietenii săi în centrul taberei. Știind că fiecare segment de drum are lungimea de 1 m, calculează câți metri a parcurs fiecare. Scrie-le apoi numele pe podium, locul 1 fiind pentru cel care a ales drumul cel mai scurt.

1 metru



11 Încercuiește fiecare personaj după indicații.

- Încercuiește-l cu roșu pe cel care a ales drumul cel mai lung.
- Încercuiește-l cu verde pe cel al cărui drum trece printre copaci.
- Încercuiește-l cu albastru pe cel al cărui drum trece peste o apă.
- Încercuiește-l cu maro pe cel care și-a ales drumul printre bolovani.

12 Scrie numele personajului tău preferat. Spune trei motive pentru care l-ai ales.



15 Din scrisorile lui Neli către părinți săi reiese **OPUSUL** celor scrise de Foxi mamei sale. Citește cuvintele scrise de Foxi, apoi scrie dedesubt opusul lor.

gălăgie nervoasă trezit

dușman noapte lentă

rece vorbăreață grea

tristete udă lungă

14 Ajut-o pe Neli să completeze plicul de expediere al scrisorii. Expeditor înseamnă cel care trimite iar destinatar cel care primește scrisoarea. Fii cât mai creativ!

Expeditor

Destinatar