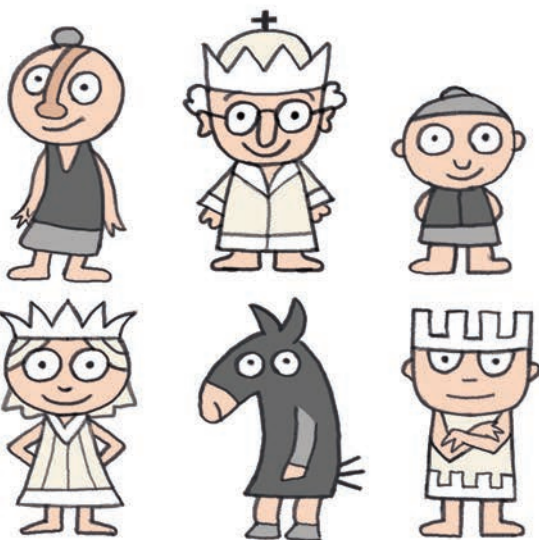


Șah

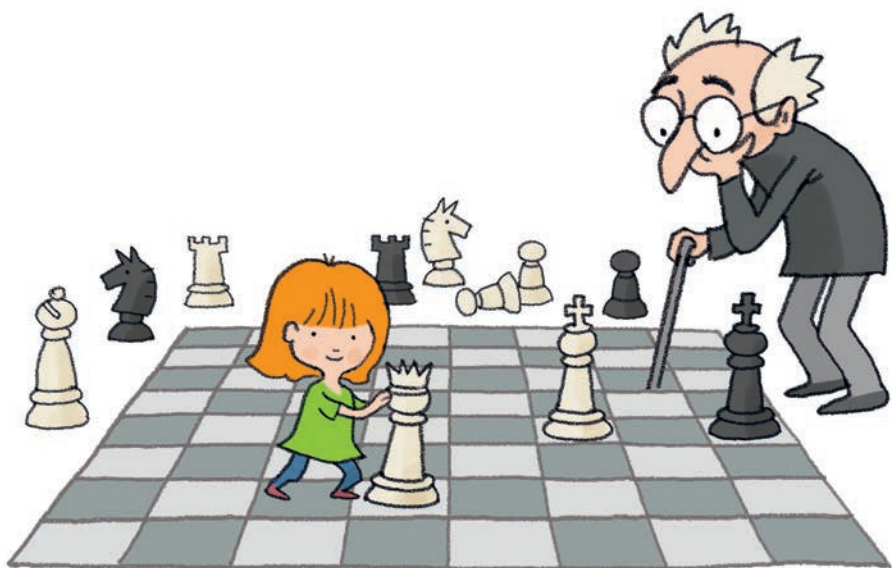
Pentru copii inteligenți



Scris de Björn Lengwenus,
cu desene de Jörg Hilbert

Un joc renumit în toată lumea

Șahul este probabil unul dintre cele mai cunoscute jocuri din lume, întrucât oameni de pe tot globul joacă șah. Oricine poate să joace împotriva oricui. Fete și băieți, bărbați și femei joacă șah. La acest joc nu are nicio importanță ce vârstă ai sau dacă ești în scaunul rulant. Chiar și persoanele fără vedere joacă șah – au nevoie doar să li se permită să simtă tabla cu degetele. Fiecare are o șansă. Câștigă acela care își mută piesele mai inteligent pe tablă.



Ioana, 11 ani, întreabă:



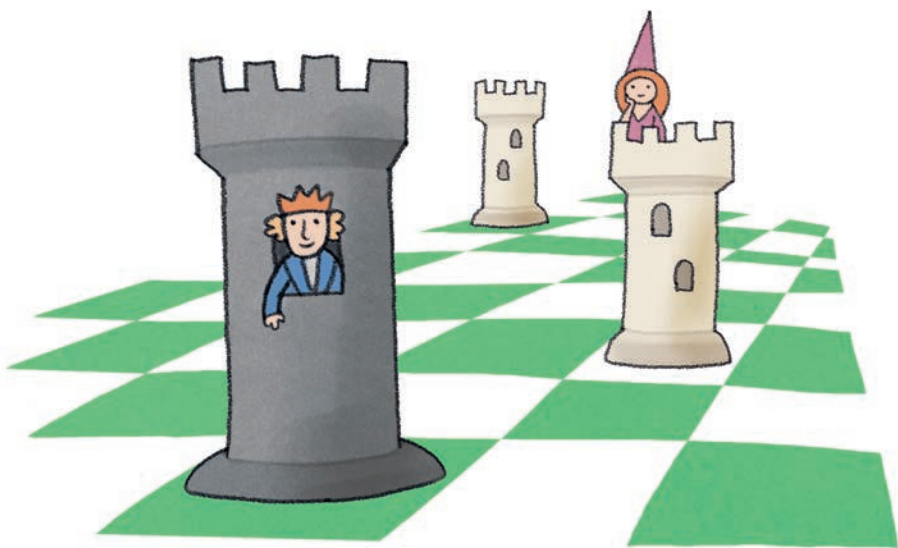
Cât de mare trebuie să fie un mare maestru?
Un mare maestru nu trebuie deloc să fie mare. Ceea ce la judo este centura neagră, pe care o poartă luptătorul cel mai bun, la șah este titlul de mare maestru. Acest titlu îl au jucătorii de șah cei mai buni.



Cel mai tânăr jucător devenit mare maestru avea abia 12 ani când a primit acest titlu. Asta s-a întâmplat în anul 2002.

Jocul regilor

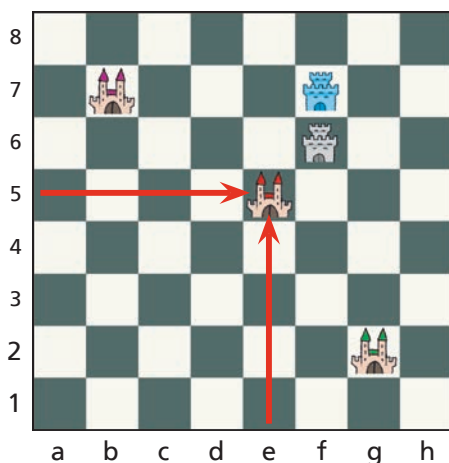
Jocul de șah este foarte vechi și provine din India. Se pare că acolo se juca deja șah încă din secolul al IV-lea. Jocul și-a primit însă actualul nume în Persia. Cuvântul „șah” înseamnă în limba persană „rege”. Astfel, jocul a primit numele piesei sale cele mai importante, regele.



În Europa, șahul se număra printre cele șapte aptitudini pe care trebuia să le aibă un cavaler.

Tabla de șah

Tabla de șah este compusă din 64 de câmpuri (sau pătrate), 32 albe și 32 negre. Fiecare câmp are propriul nume. Acesta este format dintr-o literă și o cifră, la fel ca o adresă, care este formată din numele străzii și numărul casei. **Liniiile**, care sunt orizontale, sunt identificate cu litere de la a la h, iar **coloanele**, care sunt verticale, se notează cu cifre de la 1 la 8. Jucătorii profesioniști de șah își notează toate pozițiile pe care le ocupă piesele de-a lungul unei partide. Astfel, ei pot ca atunci când analizează partida să descopere ce greșeli au făcut și cum ar trebui să joace partidele următoare.



Castelul roșu se află pe strada e, la numărul 5. Câmpul lui poartă numele e5. Pe ce câmpuri sunt plasate celelalte castele și cetăți?

Soluție: b7, f7, f6, g2