

CLEOPATRA MIHĂILESCU

TUDORA PIȚILĂ

O vacanță de povește



Caiet de activități distractive
(și – un pic – și instructive)

clasa I



română + mate + explorarea mediului + arte

art
educațional

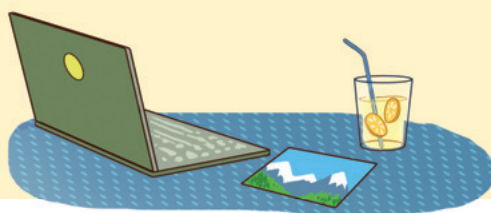


I. AVENTURI DIN VACANȚĂ

- 1 **Planuri de vacanță** după Mircea Sântimbreanu..... 4
• Română / 4 • Mate / 6 • Explorarea mediului / 7 • Arte / 8
- 2 **0 misiune importantă** 9
• Română / 9 • Mate / 11 • Explorarea mediului / 12 • Arte / 13
- 3 **Balonul spart** după Tudor Arghezi..... 14
• Română / 14 • Mate / 16 • Explorarea mediului / 17 • Arte / 18
- 4 **Să ne-amintim de vară** după Octav Pancu-Iași..... 19
• Română / 19 • Mate / 21 • Explorarea mediului / 22 • Arte / 23
- 5 **Tabăra** după Louis Sachar..... 24
• Română / 24 • Mate / 26 • Explorarea mediului / 27 • Arte / 28

II. CĂLĂTORII IMAGINARE

- 1 **Călătoria maimuțelor** după Gianni Rodari..... 29
• Română / 30 • Mate / 32 • Explorarea mediului / 33 • Arte / 34
- 2 **Porcușorii dunelor** după Cornelia Funke..... 35
• Română / 36 • Mate / 38 • Explorarea mediului / 39 • Arte / 40
- 3 **0 corabie ciudată pornește la drum** după Michael Ende..... 41
• Română / 42 • Mate / 43 • Arte / 44
- 4 **Prin Pădurea Fermeată** după Enid Blyton..... 45
• Română / 45 • Mate / 47 • Explorarea mediului / 48



AVENTURI DIN VACANȚĂ



1 Planuri de vacanță

după Mircea Sântimbreanu

A sosit vara. E cald. Se topește asfaltul.

Emil e acasă. Își face vânt cu o ilustrată. Abia a primit-o. E de la Năică. Acesta e în tabără. Cutreieră munții. Culege zmeură. Mănâncă cireșe.

Sună telefonul. E vecinul lui, Traian.

— Ce fac? Planuri de vacanță! zice Emil chiuind. Scriu în jurnal.

— Eu mă gândeam să mergem la ștrand sau într-o excursie, după ciuperci... spune Traian. Ce părere ai?

ROMÂNĂ



1 Colorează bulinele din dreptul imaginilor care înfățișează locuri menționate în text.



2 Completează casetele cu informațiile potrivite.

- Titlul textului este
- Autorul textului se numește
- Numele personajelor sunt

3 Transcrie, din text, o propoziție formată din două cuvinte.

4 Selectează, din text, câte un cuvânt care să conțină grupul de litere indicat.

ci

ce

ge

chi

5 Desparte în silabe cuvintele date.

tabără →

jurnal →

vânt →

munte →

6 Completează casetele pentru a obține cuvinte noi.

va- → ră

tele- → fon
 -

ci- → re-șe
 -

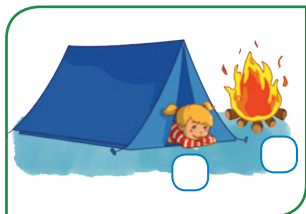
ex- → cur-si-e
 - -

7 Formulează un enunț, folosind cuvântul **vacanță**.

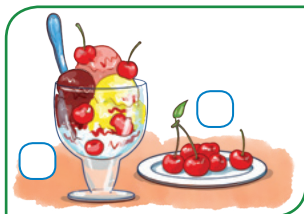


1 Colorează caseta care indică ceea ce se află:

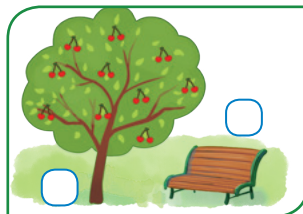
• în interior



• în exterior



• la stânga



• la dreapta



2 Scrie în caseta alăturată:

• numărul ciupercilor culese de Traian;



• numărul cireșelor mâncate de Emil.



3 Desenează numărul potrivit de elemente pentru a obține:

• 5 flori;



• 12 stegulețe.



4 Ilustrata trimisă de Năică joi, 29 iunie, a fost primită de Emil peste 5 zile, adică:

duminică, 1 iulie

luni, 30 iunie

luni, 2 iulie

5 Realizează corespondența între obiectele ilustrate și corpurile geometrice cu care se aseamănă.



EXPLORAREA MEDIULUI



Cireșele sunt fructele cireșului, un pom fructifer răspândit pe întreaga planetă. Pomul are condiții bune de creștere și în țara noastră.

Cireșul înflorește primăvara, iar fructele sale se coc la începutul verii. Cireșele au formă rotundă, iar culoarea variază de la roșu-gălbui până la negru. Pe lângă faptul că sunt foarte gustoase, cireșele ajută și la buna funcționare a creierului și la menținerea sănătății inimii.



Zmeura este fructul unui arbust de pădure (zmeurul), care crește în sălbăticie, în zonele de munte.

Are culoare roșie, miros plăcut și gust acrișor. Din zmeură se extrage o substanță folosită în tratarea și prevenirea cariilor dentare.

JOC

Încercuiește ce urmează!



?



?



?





Ciuperca

Ai nevoie de:

- rolă de carton (pentru piciorul ciupercii);
- hârtie albă (pentru franjuri și buline);
- hârtie roșie (pentru pălărie);
- aracet/lipici lichid.

Pentru pălărie poți folosi și hârtie creponată roșie. Bulinele pot fi înlocuite cu bucățele mototolite de hârtie creponată de culoare albă.



Bucătarul vesel

Pregătește-ți o gustare sănătoasă și haioasă.

Ai nevoie de:

- o roșie;
- un ou fiert tare;
- pătrunjel tocat.

Curăță oul, taie roșia pe jumătate, scobește-i miezul, apoi fixează-o pe ou, ca în imaginea alăturată. Decorează ciuperca după cum îți place.



Invitație la lectură



Citește cartea „Cel mai mare Gulliver”, de Gellu Naum, al cărei erou este un copil ca tine, care și-ar dori să crească.

„De fapt, el suferea
că nu era prea mare,
că prea creștea încet.

Măsura omenească
nu-l mulțumea defel:
ar fi dorit să crească
înalt cât un castel.”





2 O misiune importantă

Ilenuca și Țumpi mergeau hotărâți prin lanul de porumb. Fetița cunoștea drumul de la bunicul ei. Bucuros că ia parte la o misiune importantă, cățelul lătra adesea la păpușoii care foșneau.

Plouase toată săptămâna și toate planurile lor de vacanță fuseseră amânate. O căutau acum pe Împărăteasa-Soarelui, ca să o roage să aducă soarele înapoi.

Floarea era acolo unde o văzuse Ilenuca ultima dată. Doar că era și mai înaltă și mai frumoasă.

— Bună ziua, Împărăteasa-Soarelui! spuse Ilenuca. Vrem să mergem la scăldat. Poți vorbi tu cu împăratul să nu uite de noi?

ROMÂNĂ



1 Marchează cu varianta corectă de răspuns.

• Personajele întâmplării sunt:

Ilenuca și Țumpi; păpușoii; Împărăteasa-Soarelui și bunicul.

• Ilenuca își dorea zile însorite:

ca să se plimbe; ca să se scalde; ca să se joace afară.

• Împărăteasa-Soarelui este:

împărăteasa furnicilor; prietena bunicului; o floare înaltă și frumoasă.

2 Completează enunțurile, pentru a obține întrebări în legătură cu textul dat.

Line
lum

3 Realizează corespondențe între cuvintele cu înțeles asemănător.

cale

cunoștea

adesea

știa

deseori

drum

4 Scrie cuvinte cu înțeles opus celor date.

înapoi →

înaltă →

sus →

aici →

5 Grupează, în tabel, cuvintele date, după numărul lor de silabe.

• cățel, deal, păpușoi, împărăteasă, aurie, copilă, sună, vânt.

o silabă	două silabe	trei silabe	mai multe silabe

6 Formulează o propoziție despre Ilenuca.

EXPLORAREA MEDIULUI



Floarea-soarelui, numită astfel pentru că se orientează către direcția din care vine lumina soarelui, este o plantă originară din America.

Se cultivă pentru semințele sale bogate în ulei. Uleiul de floarea-soarelui se obține prin presarea semințelor și se folosește în alimentație sau pentru fabricarea săpunului. După presare, turtele de semințe rezultate se folosesc ca nutreț pentru animale.



Porumbul este o cereală originară din America (Mexic). Acesta s-a răspândit în toată lumea datorită expedițiilor lui Cristofor Columb.

Boabele de porumb se folosesc pentru obținerea mălaiului (prin măcinare) sau a unui tip de ulei comestibil (prin presare). Tulpinile și frunzele uscate se folosesc ca nutreț pentru animale.

JOC

Încercuiește ce nu se potrivește!

