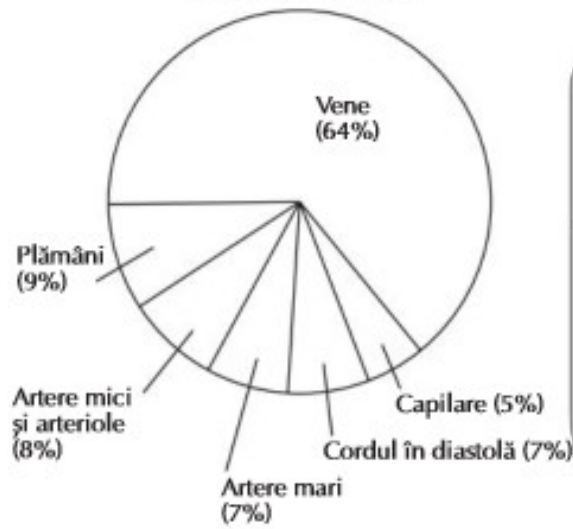
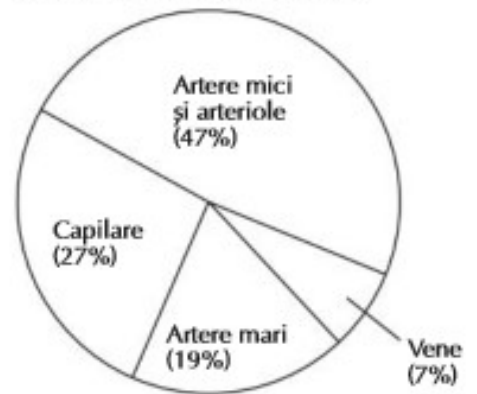


Distribuția volumului



Distribuția rezistenței vasculare



Presiunea în artera pulmonară: 25/10 mmHg (presiunea medie 15 mmHg)

Presiunea în aortă: 120/80 mmHg (presiune medie 95 mmHg)

Circulația coronariană:
Q = 4%
VO₂ = 11%

Ficat și tract gastrointestinal:
Q = 24%
VO₂ = 23%

Mușchi scheletic:
Q = 21%
VO₂ = 27%

Rinichi:
Q = 20%
VO₂ = 7%

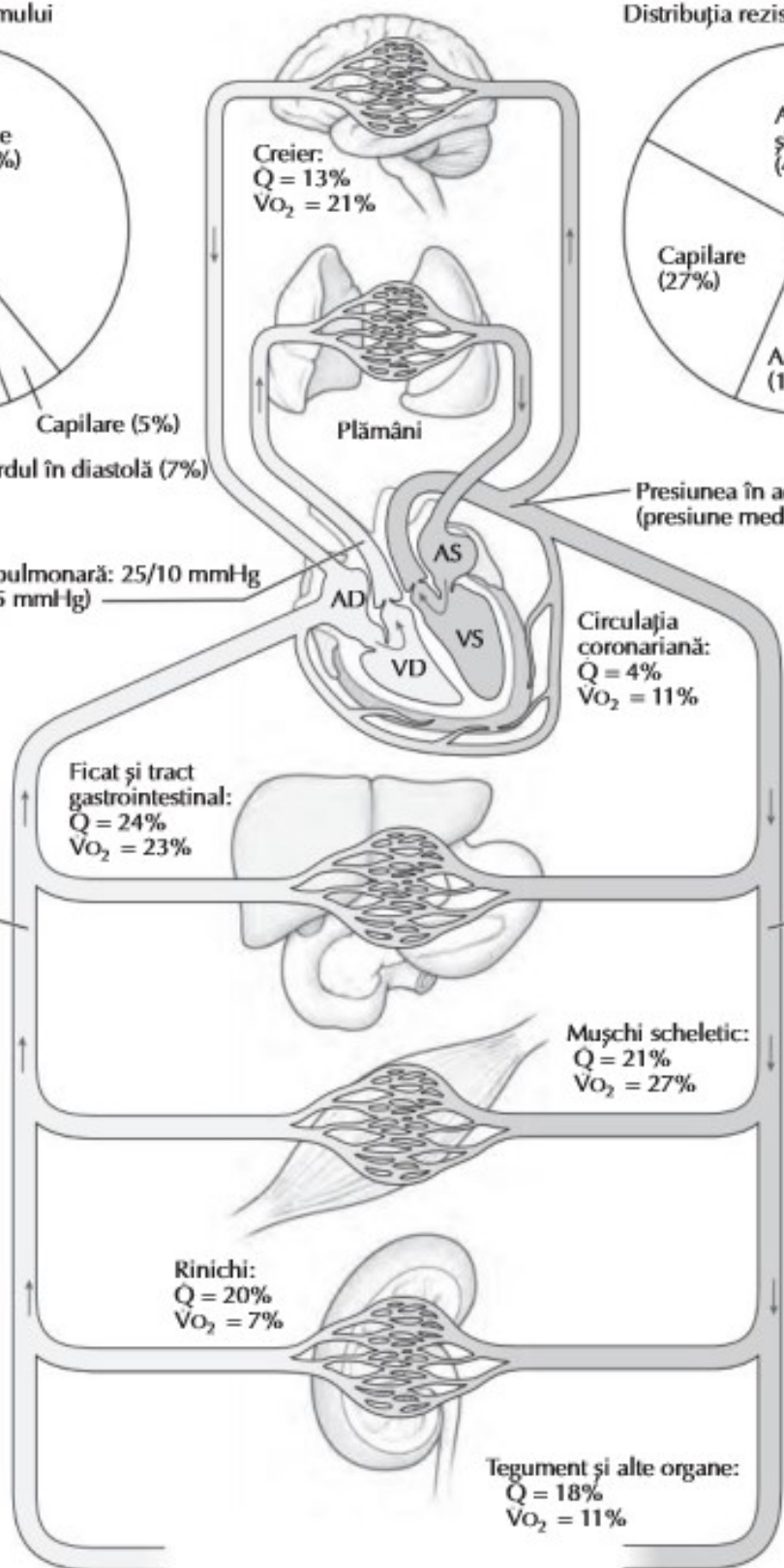
Tegument și alte organe:
Q = 18%
VO₂ = 11%

Sistem de presiune scăzută (rol de rezervor)

Sistem de presiune crescută (rol de furnizare)

2

1



Cavitatea toracică este divizată în cavitățile pleurale stângă și dreaptă ce conțin plămâni, și "spațiul median" denumit **mediastin**. Mediastinul este subdivizat în următoarele regiuni:

- **Superior**: situat profund de manubriul sternal; conține marile vase (vena cavă superioară și aorta)
- **Inferior**: conține trei subdiviziuni proprii:
 - **Anterior**: localizat profund de corpul sternului; conține țesut adipos și țesut conjunctiv
 - **Mijlociu**: localizat profund de mediastinul anterior; conține cordul învelit în sacul său pericardic
 - **Posterior**: localizat profund de cord; conține aorta toracică descendentă, ductul limfatic toracic și esofagul

COLORAȚI următoarele subdiviziuni ale mediastinului, folosind o culoare diferită pentru fiecare:

- 1. Mediastinul mijlociu
- 2. Mediastinul anterior
- 3. Mediastinul superior
- 4. Mediastinul posterior

Cordul este situat în mediastinul mijlociu și este conținut într-un sac fibros dur numit **pericard**. Pericardul posedă un strat extern dur numit **pericard fibros**, care se reflectă pe vasele mari din mediastinul superior. Un strat parietal al seroasei pericardului tapetează fața internă a pericardului fibros și apoi se reflectă pe cord ca **epicard** (lamina [foița] viscerală a pericardului seros). Straturile seroase secretă o lamă fină de lichid seros care lubrifică pereții pericardului și reduc fricțiunea creată de bătăile cordului. Caracteristicile pericardului sunt rezumate în tabelul următor.

CARACTERISTICĂ	DEFINIȚIE
Pericardul fibros	Învelișul extern dur care se reflectă pe vasele mari
Pericardul seros	Stratul care tapetează fața internă a pericardului fibros (foița parietală); se reflectă pe cord ca epicard (foița viscerală)
Inervație	Nervul frenic (C3–C5) pentru conducerea impulsurilor dureroase; inervație vasomotorie pe calea sistemului nervos simpatic
Sinusul transvers	Spațiul aflat posterior de aortă și trunchiul pulmonar; în acest sinus și superior de acesta se pot pensa digital vasele
Sinusul oblic	Spațiul pericardic situat posterior de cord

COLORAȚI componentele pericardului utilizând o culoare diferită pentru fiecare:

- 5. Pericardul fibros
- 6. Foița (lamina) parietală a pericardului seros
- 7. Foița (lamina) viscerală a pericardului seros (epicardul)

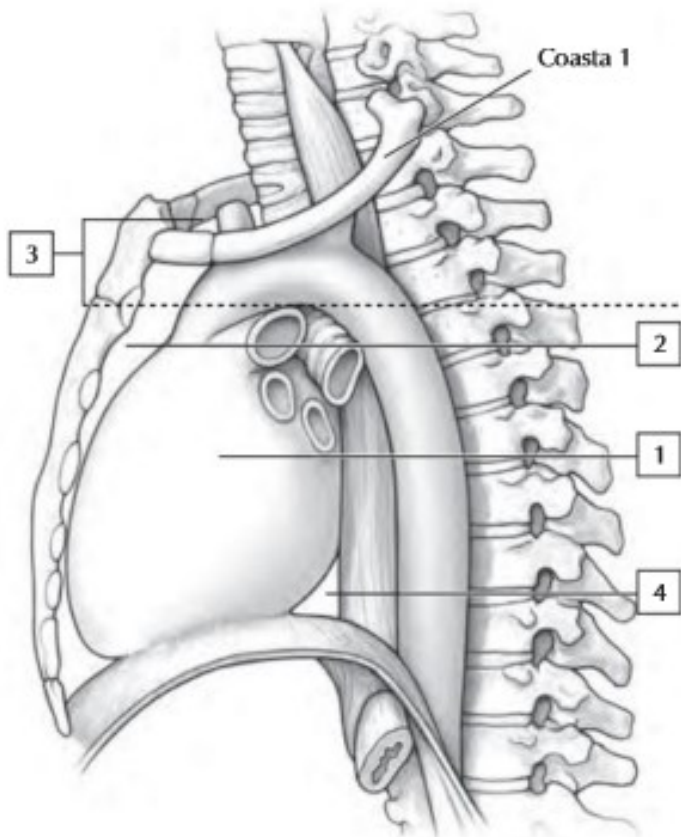
Atunci când este vizualizat *in situ*, cordul nu poate fi observat direct deoarece este învelit în sacul pericardic. Marile vase din mediastinul superior sunt vizibile superior de pericard, iar timusul este suprapus peste porțiunea superioară a pericardului. Baza pericardului și cordul sunt situate pe diafragm, iar plămâni flanchează pericardul de ambele părți.

COLORAȚI componentele pericardului *in situ*, utilizând culorile sugerate:

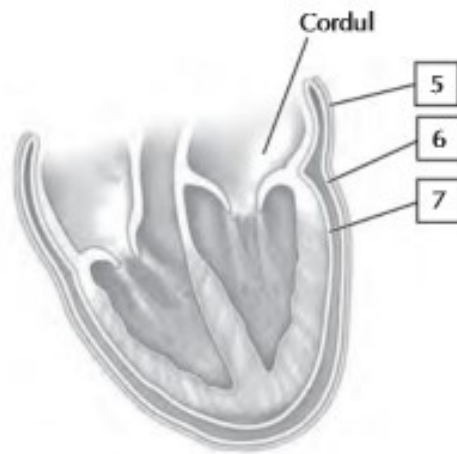
- 8. Arcul aortic (roșu)
- 9. Timusul (galben)
- 10. Vena cavă superioară (albastru)
- 11. Pericardul (gri sau maro)

Corelație clinică:

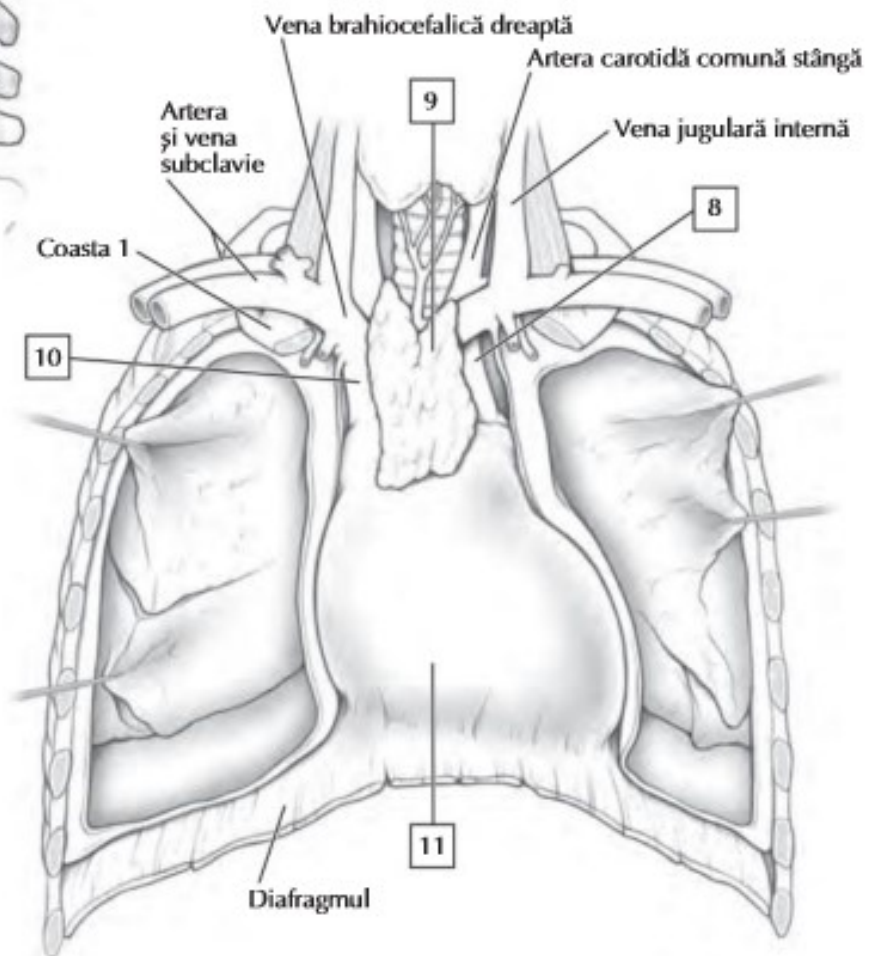
Pericardul poate fi afectat de afecțiuni inflamatorii (**pericardită**) și revărsate (acumularea de fluid în sacul pericardic). Sângerarea în cavitatea pericardică poate cauza **tamponadă cardiacă**. Sângerarea poate fi rezultatul unei rupturi de anevrism aortic, al unui infarct miocardic cu ruptura peretelui miocardic sau al unei plăgi penetrante (plagă prin înjunghiere). Acumularea de sânge din cavitatea pericardică este numită **hemopericard** și compromite bătăile inimii, scade întoarcerea venoasă către cord și afectează debitul cardiac. Acumularea sângelui impune drenajul cavității pericardice și inițierea terapiei specifice, deoarece adesea este o afecțiune cu risc vital.



A. Subdiviziunile mediastinului



B. Pereții pericardului



C. Pericardul și cordul: cordul in situ