

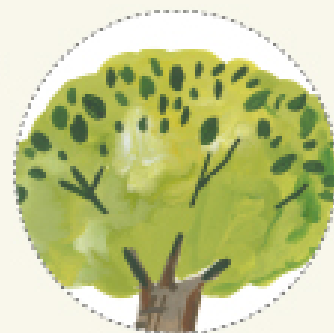


# Cuprins

Copacii sunt pretutindeni . . . . .	4
Copacii, văzuți de aproape . . . . .	6
Să privim frunzele! . . . . .	8
Viața unui copac . . . . .	10
Copacii, primăvara . . . . .	12
Copacii, vara . . . . .	14
Copacii, toamna . . . . .	16
Copacii, iarna . . . . .	18
Un copac-locuință minunată . . . . .	20
Dendrologul începător . . . . .	22
Alți copaci neobișnuiți . . . . .	24
Copaci pe cale de dispariție . . . . .	26
Plantează un copac! . . . . .	27
Glosar . . . . .	28
Index . . . . .	30

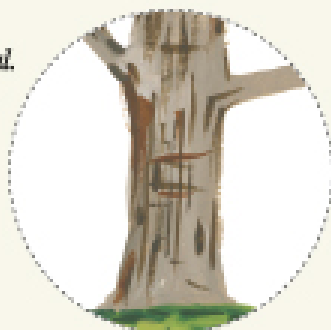
# Copacii, văzuți de aproape

Copacii sunt plante lemnoase ce ating o înălțime de cel puțin 3 metri. Spre deosebire de tufișurile lemnoase, ei au o singură tulpină (sau trunchi). Deși pot avea o varietate de forme și de dimensiuni, copacii au totuși în comun anumite părți.

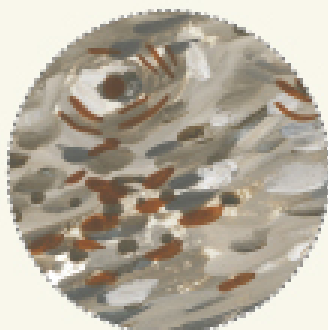


**COROANA**, plasată în partea de sus a copacului, e formată din ramuri și din frunze.

**TRUNCHIUL** susține copacul. Asigură transportul apei și al sărurilor minerale de la rădăcini la ramuri.



**FRUNZELE** produc hrană pentru copac, din lumina soarelui, și purifică aerul pe care îl respirăm. Țin umbră solului, asigurând răcoare rădăcinilor de dedesubt.

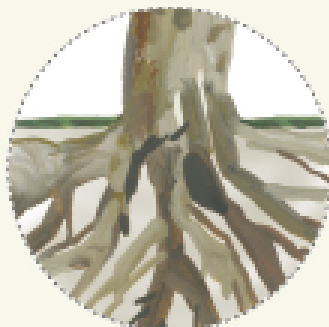


**SCOARȚA** protejează trunchiul și ramurile de temperaturile scăzute, de infestare cu paraziți, de boală și, uneori, de foc.

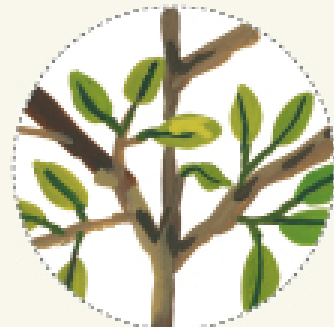


**SEMINȚELE** se găsesc adeseori în fructele copacului sau în conurile lui. După ce cade pe sol, sămânța poate da naștere unui copac nou.

**RĂDĂCINILE** absorb apă și săruri minerale din sol și fixează copacul în pământ.



**RAMURILE** susțin frunzele, expunându-le cât mai bine la lumina soarelui. De asemenea, ele transportă apă și săruri minerale către frunze.



# VÂRSTA UNUI COPAC

Când un copac este tăiat, poți spune ce vârstă avea uitându-te la buturuga lui. Umezește buturuga pentru a scoate în evidență textura cu cercuri mai deschise și mai închise la culoare. Cercurile deschise la culoare arată creșterea rapidă din timpul primăverii și al începutului de vară. Cercurile mai închise la culoare arată creșterea mai încetă din timpul verii târzii și al începutului de toamnă. De cele mai multe ori, fiecare pereche de cerc deschis și cerc închis la culoare indică un an de creștere.

*scoarță* →

*cerc deschis la culoare: creștere rapidă primăvara și la începutul verii* →

*cerc închis la culoare: creștere lentă în timpul verii târzii și al începutului de toamnă* →

*creștere în timpul unui an: o pereche formată dintr-un cerc deschis și un cerc închis la culoare* →



# VIAȚĂ DUPĂ MOARTE

Poate că sună ciudat, dar adevărul e că un copac mort este adeseori plin de viață, datorită unor activități nevăzute. Când copacul moare și se prăbușește în pădure, el devine habitat nou pentru o mulțime de plante, animale și ciuperci.

Specii diverse își trăiesc viața deasupra sau dedesubtul bușteanului, ori chiar în interiorul lui. Unele vietăți, cum sunt ciocănitoarele, vin în vizită ca să se ospăteze cu insectele care trăiesc în buștean.



*Natura din jurul nostru*

# COPACII

*De ce frunzele sunt verzi?*

*Cum poți să afli vârsta unui copac?*

*Ce ar trebui să conțină rucsacul unui dendrolog plecat în căutarea aventurii?*

În această carte frumos ilustrată, copiii vor urmări copacii de-a lungul celor patru anotimpuri, vor descoperi cum și unde cresc și vor învăța cum să identifice copacii pe care îi văd zilnic în jurul lor. Volumul de față este perfect pentru naturaliștii în devenire.

*Pamela Hickman* este autoare de cărți pentru copii. Cărțile ei îi familiarizează pe aceștia cu natura înconjurătoare. A scris și a publicat seria *Natura din jurul nostru*, cartea *It's Moving Day!* și seria *Animal Behavior*. Trăiește în Canning, Nova Scotia (Canada), unde găsește zilnic inspirație în natură.

*Carolyn Gavin* este pictoriță, ilustratoare și grafician. Artă ei plină de culoare și de viață reflectă dragostea sa pentru natură și călătorii. Lucrările sale pot fi admirate în cărți, în reviste și chiar și pe ziduri. Originară din Africa de Sud, ea trăiește azi în Toronto, Canada.

**evs**  
editura viață și sănătate

ISBN 978-406-911-903-4



9 789099 119034

57507