

## ÎNCĂLZIREA CLIMATICĂ

### EFFECTUL DE SERĂ

#### Ce este efectul de seră?

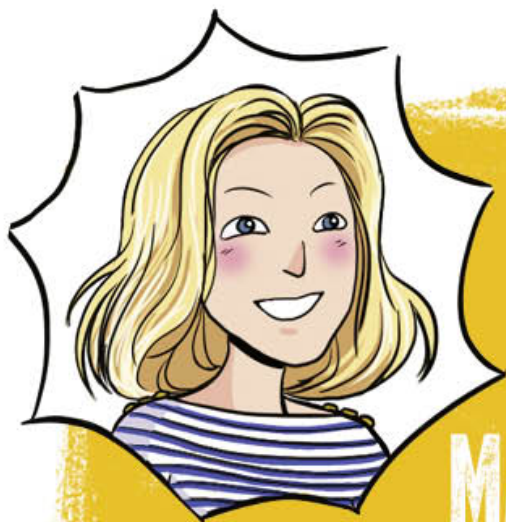
În mod normal, efectul de seră este un fenomen natural. Pământul primește căldură de la Soare. Atmosfera conține așa-numitele gaze cu „**efect de seră**”, care rețin o parte din această căldură. Jumătate din radiațiile emise de Soare sunt absorbite de pământ și ape, în

timp ce restul sunt trimise în spațiu sau absorbite în atmosferă. Apoi, suprafața Planetei elimină energia, transformată în căldură, sub formă de **radiații infra-roșii**, pe care gazele cu efect de seră le rețin în parte, apoi le trimit spre suprafața Pământului pentru a doua oară.

### DIOXIDUL DE CARBON

Cel mai cunoscut dintre aceste gaze cu efect de seră este dioxidul de carbon, notat  $\text{CO}_2$ .

**SUNT  
CELEBRU!**



## MAUD VĂ INFORMEAZĂ

**Azi, clima frumoasei noastre planete albastre se schimbă, deoarece este prea mult CO<sub>2</sub> în atmosferă. Această schimbare climatică face dificilă munca oamenilor care hrănesc lumea, cum ar fi pescarii și agricultorii. Când corali mor din cauza încălzirii apei mării, peștii dispar. Când clima se schimbă, seceta ori inundațiile distrug culturile.**

**Există soluții! Peste tot în lume, pescarii și agricultorii folosesc cele mai prietenoase metode de lucru pentru natură: aceste metode elimină mai puțin CO<sub>2</sub> și protejează spațiile naturale precum recifele sau pădurile care reciclează CO<sub>2</sub> în oxigen. Trebuie să-i încurajăm!**

# VIZA CELOR 3R



# VIZA CIOCOLATĂ

