

20
ACTIVITATI

MEGA STICKY SLIME

GLUANT



8+

Buki
France

CONTINUT



- RO
1. 1 pahar x 50 ml
 2. 1 pahar x 100 ml
 3. 4 recipiente de stocare
 4. 1 lingura de masurare
 5. 3 betisoare pentru amestecat
 6. 1 pipeta
 7. 1 penseta
 8. 1 matrita in forma de minge
 9. 1 balon
 10. 1 pâlnie
 11. 1 minge
 12. 1 tub de testare
 13. 15 plicuri de slime standard
 14. 5 plicuri de slime ultra-subtira
 15. 3 coloranți (albastru, rosu si galben)
 16. 1 colorant fluorescent
 17. 1 sticla de sclipici albastru
 18. 1 sticla de sclipici auriu
 19. 1 sticla de pulbere fosforescenta
 20. Alginat de sodiu
 21. Lactat de calciu

5J 9F H-GA 9BH9°

at a as unui adult! Efectuați at i
a a a ! V a t i a ! Folositi
a t s'indepartati din zona de lucru toate produsele de care nu aveti nevoie si
patate!

at t a !

o a t a pe a a at !

@ #° o #° o #° o



1

Culorile

1. Turnati 50 ml de apa calda in paharul mare gradat.
2. Consultati tabelul de mai jos, pentru a afla cate picaturi din culorile indicate sunt necesare in realizarea culorilor dorite.
3. Adaugati in apa calda picaturile din culorile necesare.
4. Adaugati continutul unui plic si amestecati energic folosind betisorul. Asteptati 5 minute si silme-ul va fi gata. Daca raman bucatele nedizolvate, le puteti elimina pe cele mai mari cu betisorul. Celelalte bucatele vor dispărea treptat după câteva ore sau daca veti amesteca continutul.

Puteti pastra slime-ul intr-unul din recipiente sau intr-o pungă de congelare (nu este inclusa). Il puteti pastra timp de o saptamana in frigider.



2

Slime cu sclipici

1. Turnati 50 ml de apa calda in paharul mare gradat.
2. Adaugati sclipici albastru, colorant albastru si colorant rosu pentru un efect galactic.
3. Adaugati continutul unui plic si amestecati energic folosind betisorul. Asteptati 5 minute si silme-ul va fi gata.

Nu uitati sa va spalati pe maini dupa ce folositi sclipiciul. Sclipiciul va ramane pe degetele dvs!



3

Slime auriu

1. Turnati 50 ml de apa calda in paharul mare gradat.
2. Adaugati sclipici galben si colorant galben pentru un efect auriu.
3. Adaugati continutul unui plic si amestecati energic folosind betisorul. Asteptati 5 minute si silme-ul va fi gata.

Nu uitati sa va spalati pe maini dupa ce folositi sclipiciul. Sclipiciul va ramane pe degetele dvs!



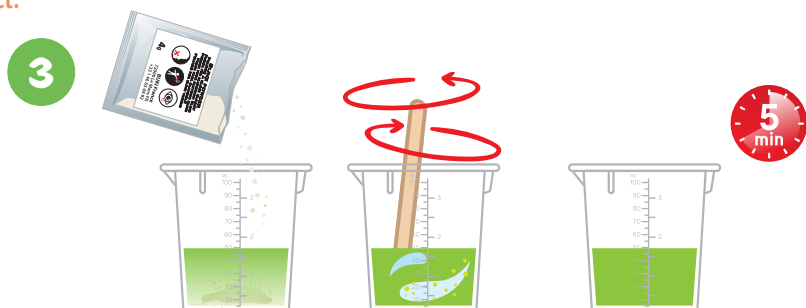
4

Slime fantoma



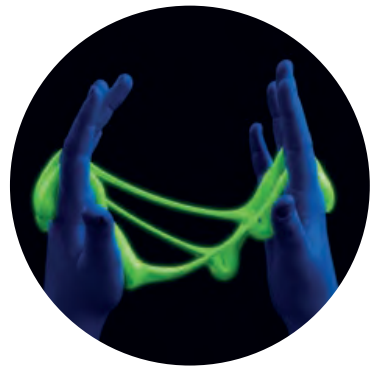
1. Turnati 50 ml de apa calda in paharul mare gradat.
2. Adaugati putina culoare fluorescenta si o picatura de culoare albastra.
3. Adaugati continutul unui plic si amestecati energic folosind betisorul. Asteptati 5 minute si silme-ul va fi gata.

Culoarea acestui slime este ca faimoasa fantoma din filmul Ghostbusters. Toata materia consta in molecule, mici blocuri invizibile. Culoarea fluorescenta contine molecule care absorb lumina, o stocheaza si o emit din nou foarte repede pentru a produce acest efect.



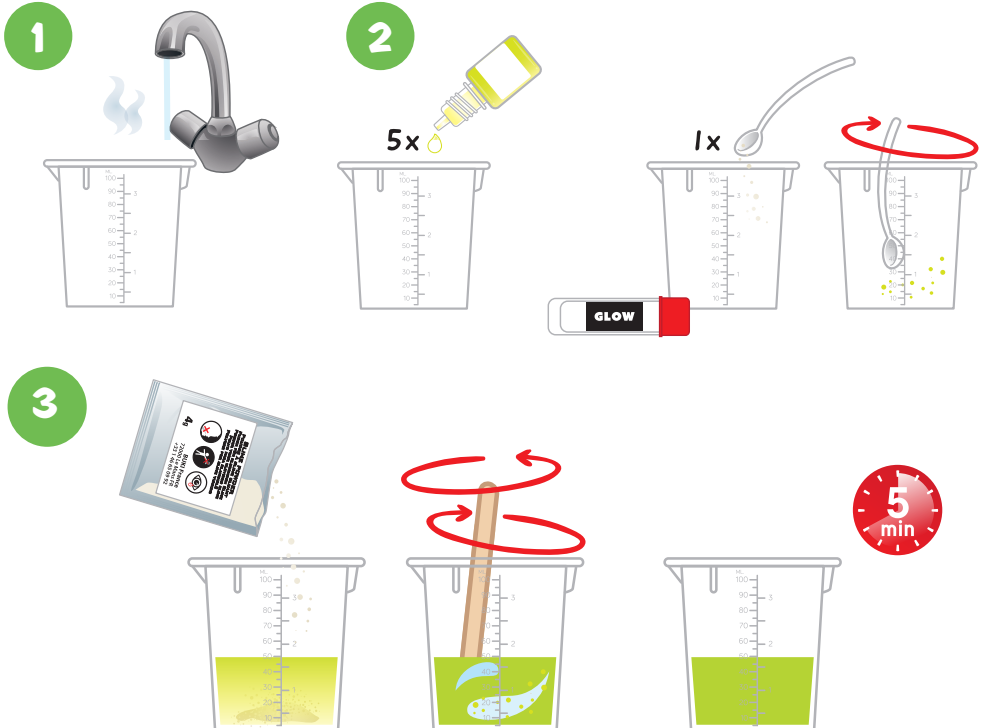
5

Slime fosforescent



1. Turnati 50 ml de apa calda in paharul mare gradat.
2. Aducati 5 picaturi de colorant galben si apoi o lingura de pulbere fosforescenta. Amestecati cu betisorul.
3. Aducati continutul unui plic si amestecati energic folosind betisorul. Asteptati 5 minute si slime-ul va fi gata.

Lasati slime-ul in lumina pentru cel putin o ora. Apoi, slime-ul va straluci in intuneric! Datorita moleculelor fosforescente ce pot stoca mai multa lumina decat moleculele colorante fluorescente, lumina emisa este mai persistenta in intuneric!



6

Slime pufos

Vei avea nevoie de:



1. Turnati 50 ml de apa calda in paharul mare gradat.
2. Puneti 10 ml de lichid de spalat vase in paharul mic gradat si adaugati o picatura din culoarea dorita si amestecati.
3. Turnati continutul paharului mic in apa, apoi adaugati continutul unui plic si amestecati energic folosind betisorul. Asteptati 5 minute si slime-ul va fi gata.

Acest slime este moale si scoate baloane de sapun. Sapunul fiind prins in interiorul slime-ului, creeaza mici balonase atunci cand este presat.

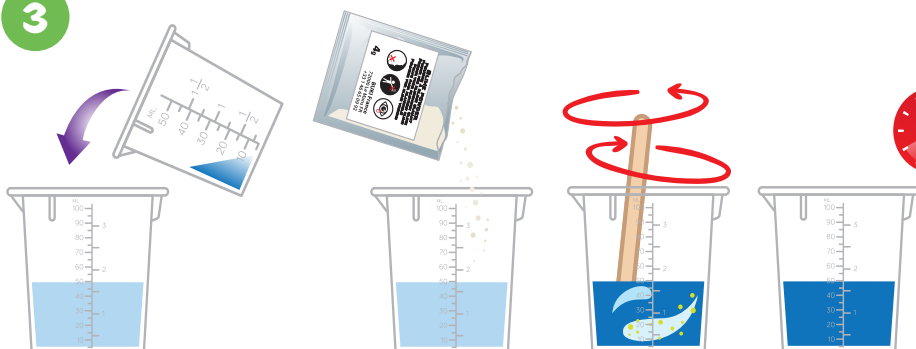
1



2

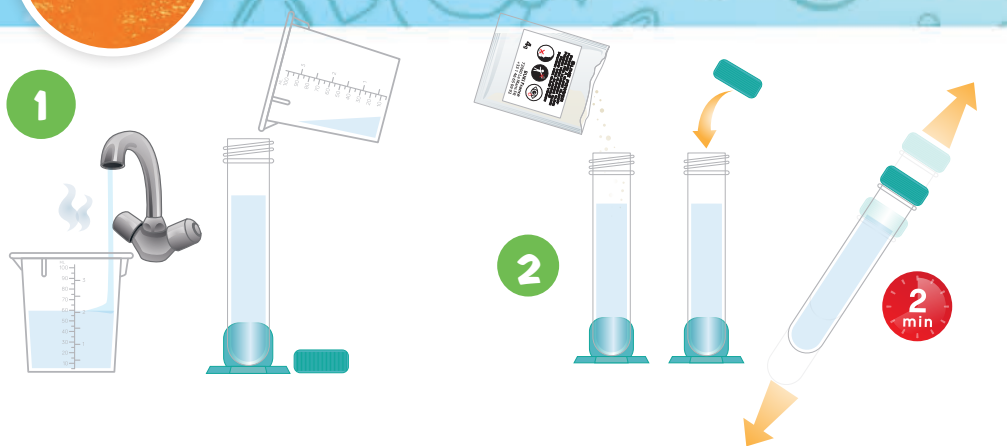


3

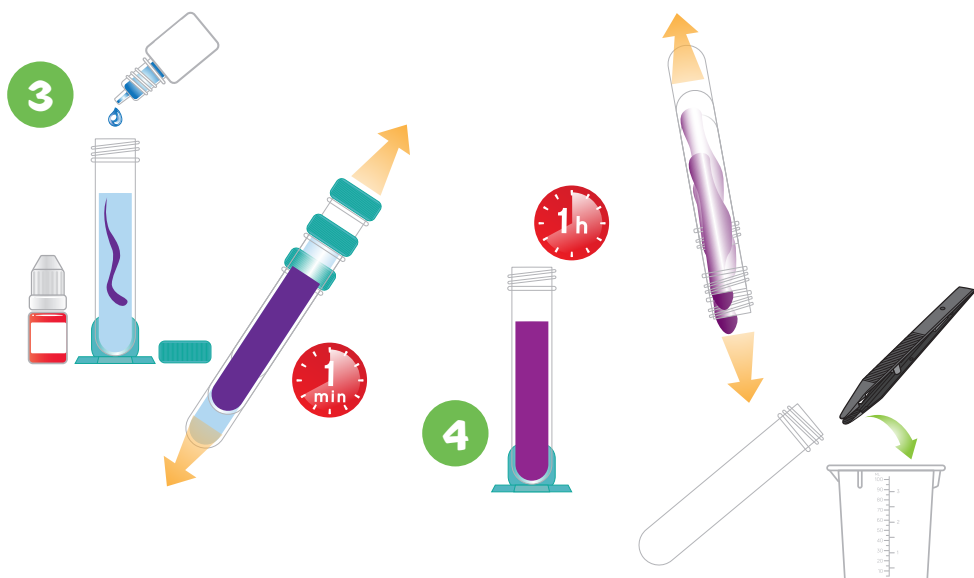


7

Slime agitat



1. Puneti 60 ml de apa calduta in eprubeta.
2. Adaugati continutul unui plic. Inchideti eprubeta si agitati energic timp de 2 minute.
3. Adaugati o culoare aleasa de dvs. Inchideti eprubeta si agitati din nou energic timp de 1 minut.
4. Asteptati o ora. Luati slime-ul cu penseta din eprubeta si puneti-l in pahar. Slime-ul este gata!



8

Slime - zgomote haioase

1. Turnati 50 ml de apa calda in paharul mare gradat. Adaugati culoarea dorita.
2. Adaugati continutul unui plic si amestecati energic folosind betisorul. Asteptati 5 minute si silme-ul va fi gata.
3. Asezati slime-ul intr-un recipient de stocare si lasati-l timp de 20 de minute.
4. Dupa 20 de minute silme-ul este gata! Folositi-va degetele pentru a scoate zgomote amuzante.



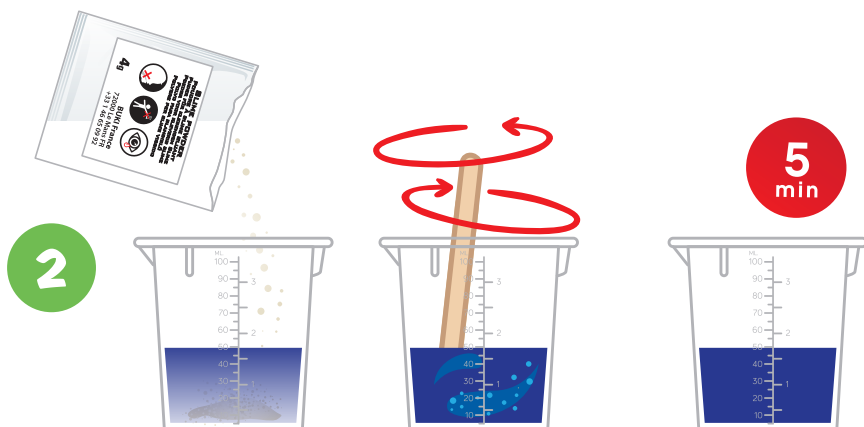
9

Slime elastic

1



2



1. Turnati 50 ml de apa calda in paharul mare gradat. Adaugati culoarea dorita.
2. Adaugati continutul unui plic si amestecati energic folosind betisorul. Asteptati 5 minute si silme-ul va fi gata.
3. Folosind betisorul sau degetele, trageți puțin din slime si intindeti-l cat de mult puteti. Masurati-l cu o rigla sau ruleta si incercati mereu sa va depasiti recordul!

3

Recordurile noastre:

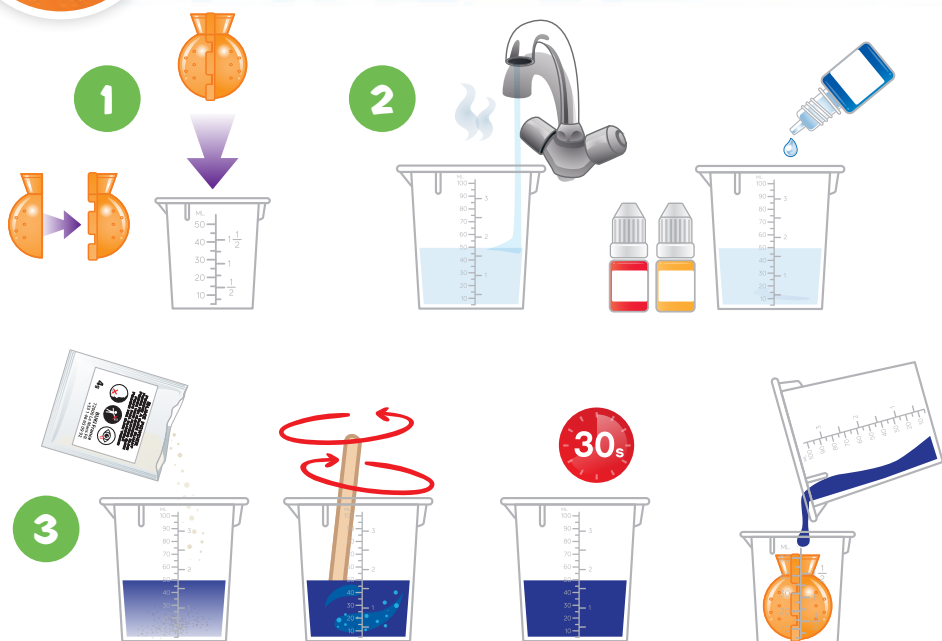
 Léo	 Léa				
35 cm	49 cm

...



10

Slime in forma de minge



1. Asezati matrita pentru minge in paharul mic gradat.

2. Turnati 40 ml de apa calda in paharul mare gradat. Adaugati culoarea dvs. preferata.

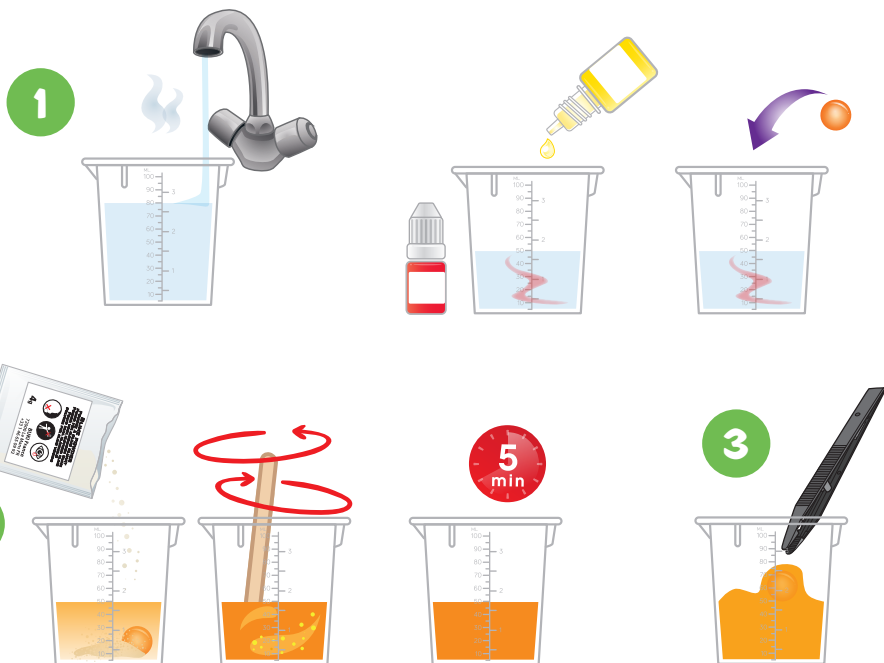
3. Adaugati continutul unui plic si amestecati energic timp de 30 de secunde (nu mai mult). Turnati continutul in matrita.

4. Dupa 6 ore mingea va fi gata! Incercati sa aruncati mingea intr-un cos!



11

Vanatoarea de comori



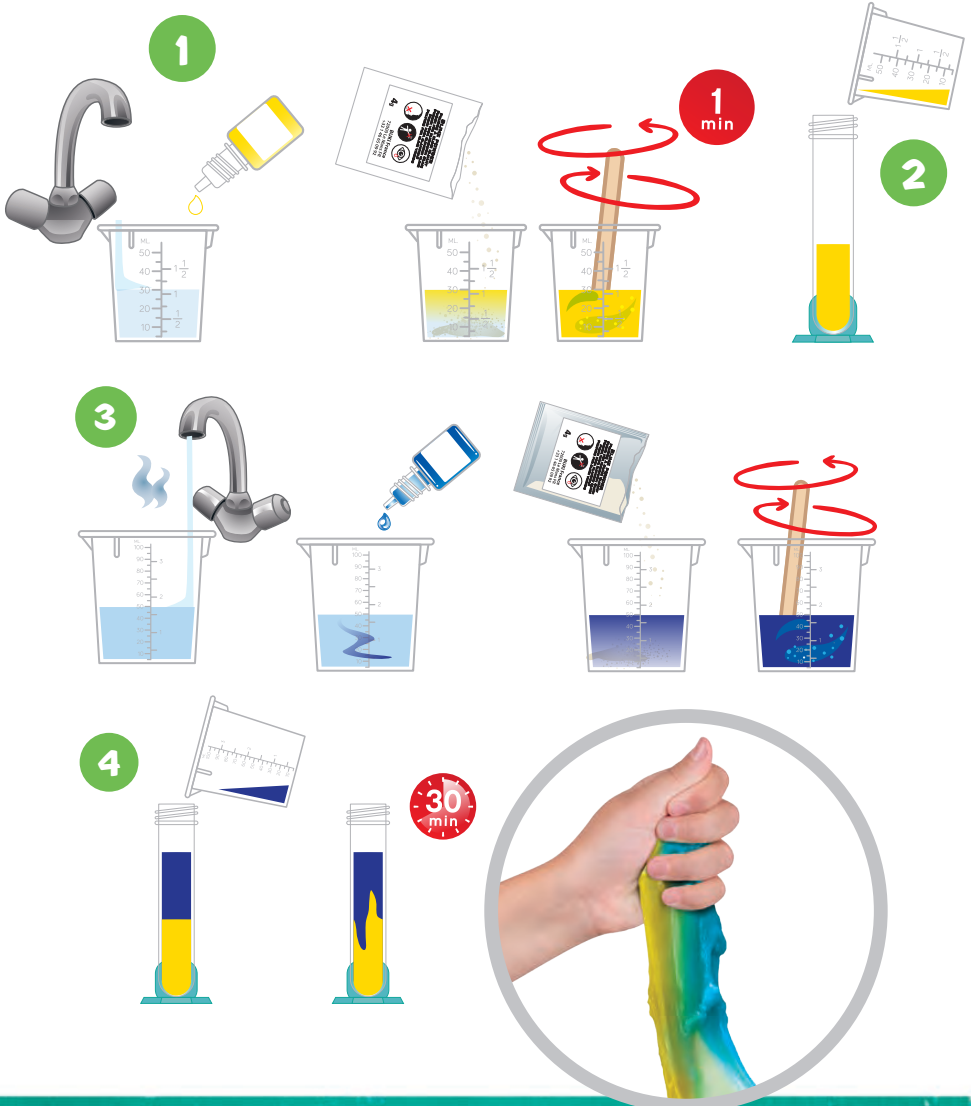
1. Turnati 80 ml de apa calda in paharul mare gradat. Adaugati culoarea dvs. preferata.
2. Asezati bila in pahar si adaugati continutul unui plic. Amestecati energic folosind betisorul. Asteptati 5 minute si silme-ul va fi gata.
3. Folosind penseta, incercati sa ridicati bila din partea inferioara a recipientului. Greu, nu-i așa?



12

Slime in doua culori

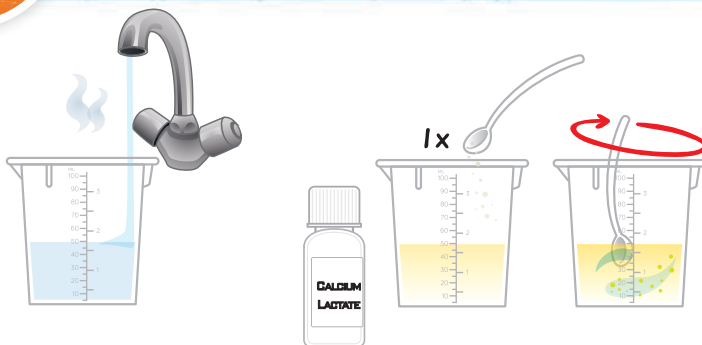
1. Turnati 30 ml de apa calda in paharul mic gradat si adaugati culoarea galbena. Turnati continutul unui plic si amestecati energic timp de 1 minut.
2. Turnati continutul in eprubeta.
3. Adaugati 50 ml de apa calda in paharul mare gradat si adaugati culoarea albastra. Turnati continutul unui plic si amestecati energic timp de 1 minut.
4. Turnati continutul cu atentie in eprubeta. Asteptati timp de 30 de minute. Slime-ul este gata si are doua culori, o parte galbena si o parte albastra.



13

Perle

1



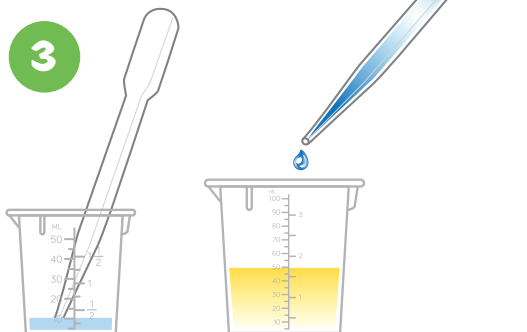
1. Turnati 50 ml de apa in paharul mare gradat. Adaugati 1 lingura de lactat de calciu. Amestecati energic.
2. Turnati 10 ml de alginat in paharul mic gradat si sadaugati 1 picatura de colorant la alegere.
3. Folosind pipeta, luati alginatul din paharul mic si adaugati-l, picatura cu picatura, in paharul mare. Picaturile se vor solidifica si vor forma mici perle.

Alginatul de sodiu este un aditiv natural obtinut din algele brune. Are particularitatea ca se solidifica instantaneu la contactul cu calciu. Aceasta solidificare are loc la suprafata, ca un fel de balon solid care inconjoara lichidul din interior.

2



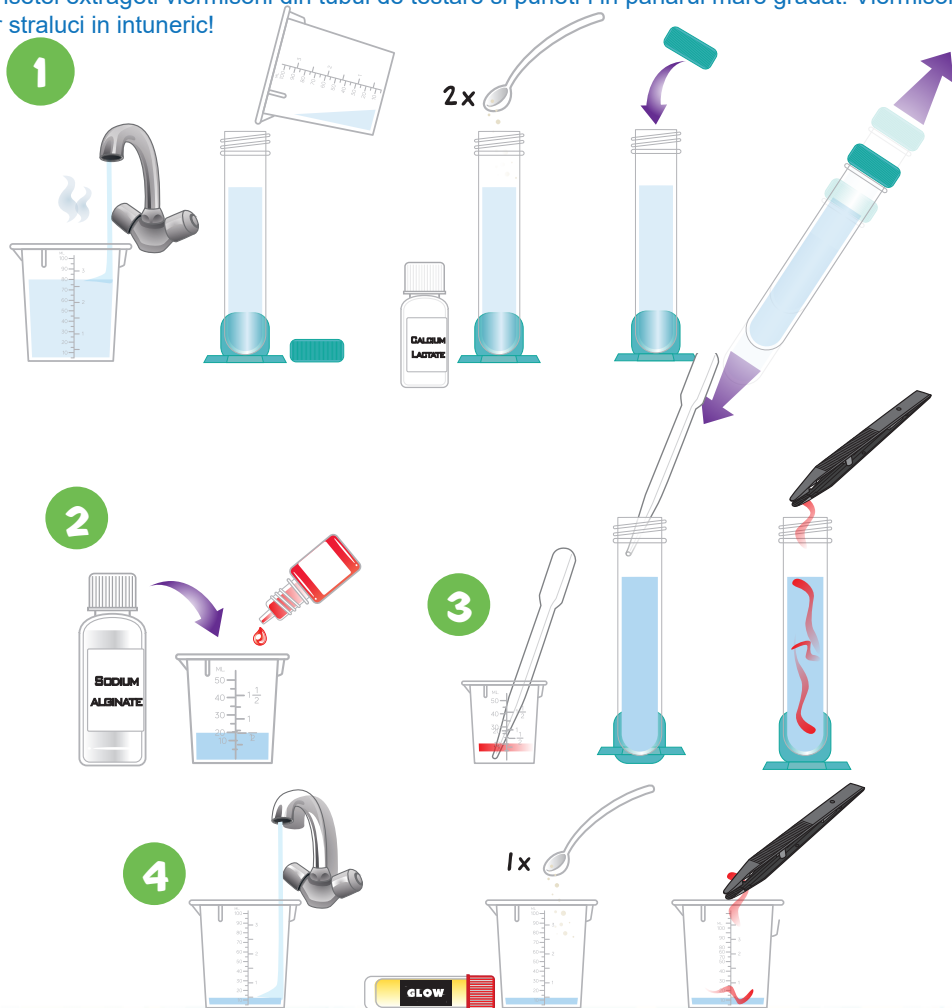
3



14

Viermisorii lipiciosi

1. Turnati 80 ml de apa intr-un tub de testare. Adaugati 2 linguri de lactat de calciu. Inchideti tubul si agitati-l pentru a amesteca continutul.
2. Turnati 20 ml de alginat in paharul mic gradat si adaugati 1 picatura de colorant la alegere.
3. Folosind pipeta, luati cate putin alginat din paharul mic gradat si puneti-l rapid in tubul de testare. Aveti grija ca pipeta sa nu vina in contact cu apa. Picaturile vor deveni solide sub forma unor viermisorii lipiciosi. Repetati de mai multe ori.
4. Puneti 10 ml de apa si 1 lingura de pulbere fosforescenta in paharul mare gradat. Cu ajutorul pensetei extrageti viermisorii din tubul de testare si puneti-i in paharul mare gradat. Viermisorii vor straluci in intuneric!



15

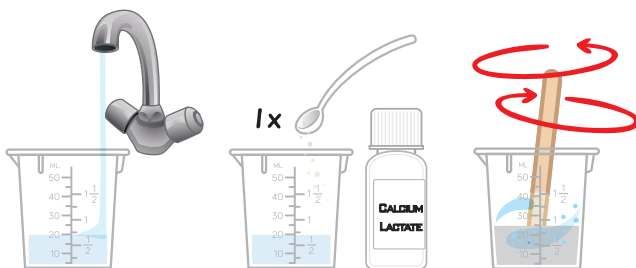
Slime bizar

1. Turnati 30 ml de alginat in paharul mare gradat si adaugati culoarea dorita.
2. Turnati 20 ml de apa în paharul mic gradat si adaugati 1 lingura de lactat de calciu. Amestecati energic cu ajutorul betisorului.
3. Cu ajutorul pipetei scoateti continutul din paharul mic si turnati-l in paharul mare. Alginatul se va intari si va forma un gel care va aluneca printre degete!

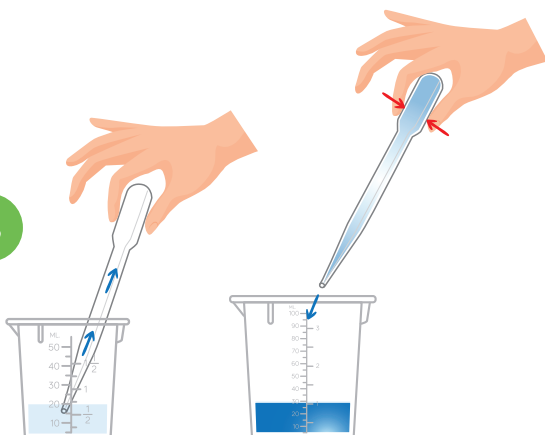
1



2

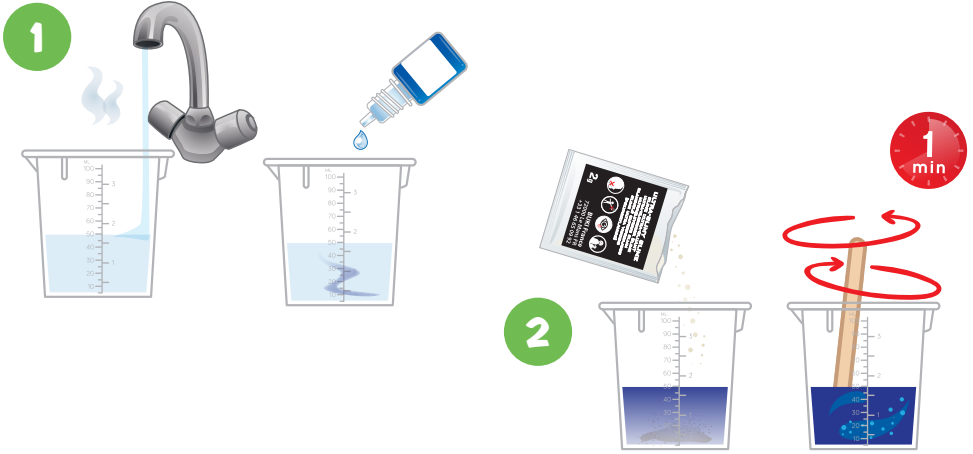


3



16

Ultra slime



ATENTIE! Ultra Slime se lipeste cu adevarat de degetele dvs! Va recomandam sa il atingeti numai cu betisorul. Folositi Ultra Slime doar in locurile usor de curatat!

1. Turnati 50 ml de apa in paharul mare gradat. Adaugati culoarea dorita!
2. Adaugati continutul unui plic cu ultra slime si amestecati energic cu betisorul timp de 1 minut.
3. Transferati continutul, care incepe sa se intareasca, din paharul mare in paharul mic. Apoi, din paharul mic in paharul mare. Repetati de 20 de ori!
4. Asteptati timp de 10 de minute. Slime-ul este gata!



17

Ultra slime elastic

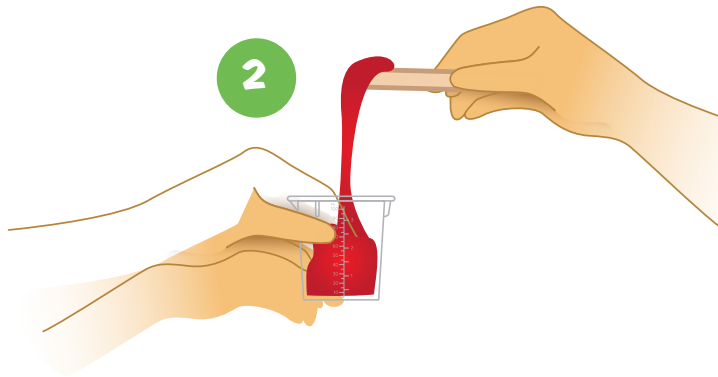
1. Pregatiti ultra slime conform indicatiilor de la punctul 16.
2. Folosind betisorul sau degetele, trageți puțin din slime și întindeți-l cât de mult puteți. Măsurati-l cu o rigla sau ruleta și încercați mereu să va depășiți recordul!

1



16

2



					
Léo	Léa				
36 cm	41 cm



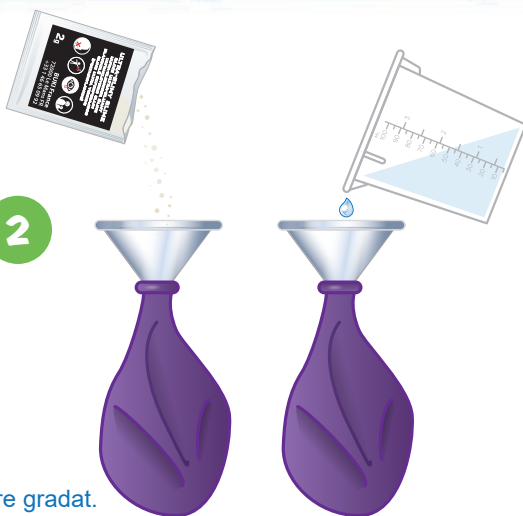
18

Balonul super-lipicios

1

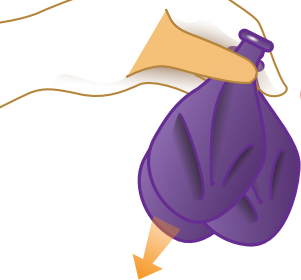


2

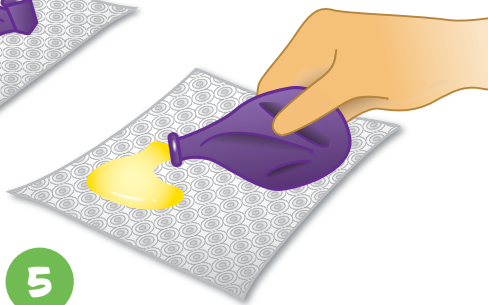


1. Turnati 50 ml de apa in paharul mare gradat.
2. Cu ajutorul palniei turnati in balon un plic de slime ultra subtire. Apoi adaugati apa.
3. Ținând balonul inchis cu degetele, agitati-l timp de 3 minute pentru a se forma pasta.
4. Lasati-l nemiscat timp de 10 minute pe un prosop de bucatarie, asigurandu-va ca slime-ul nu curge din balon.
5. După 10 minute apasati usor balonul pentru a scoate un pic de ultra-slime, fara a-l varsa! Dezgustător!

3



4

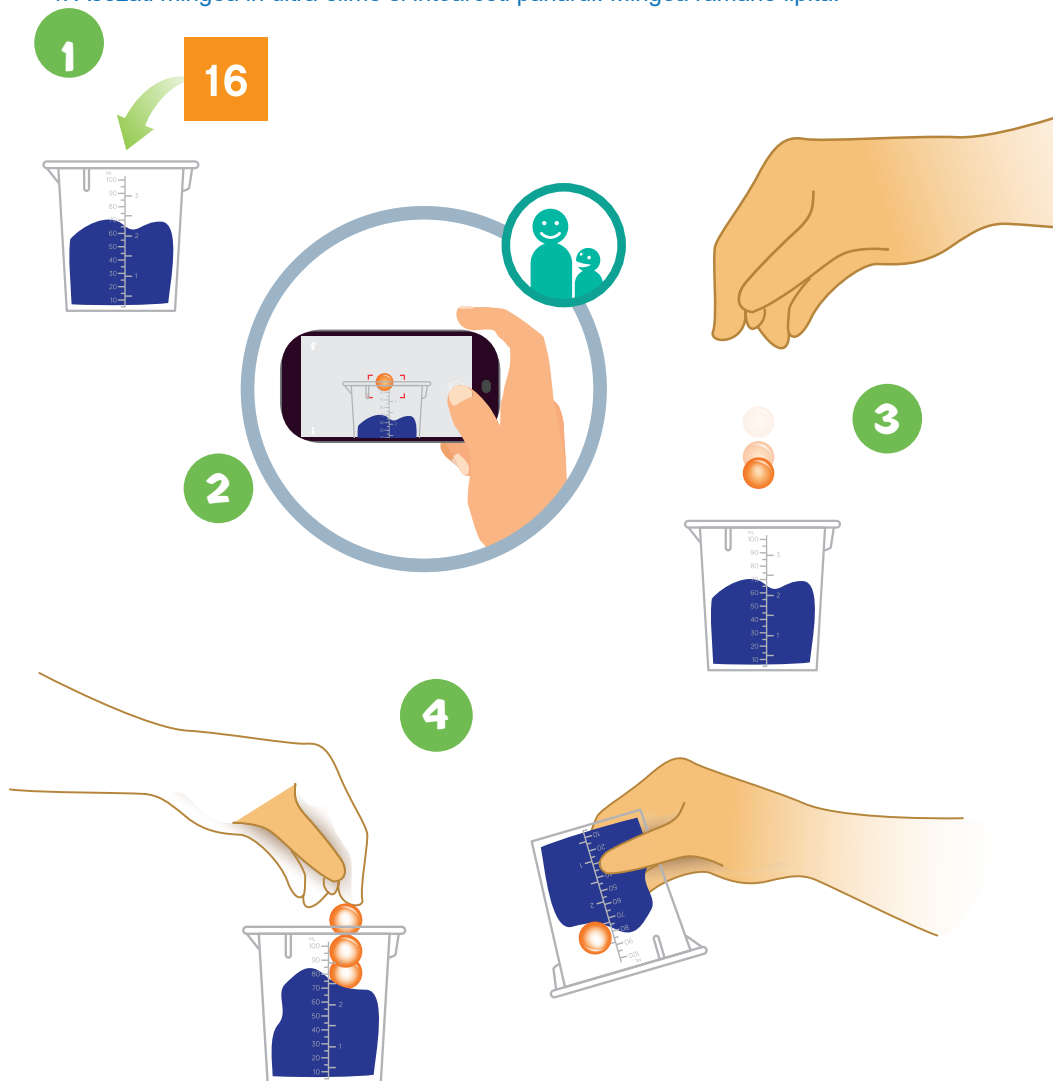


5

19

Mingiuta super-lipicioasa

1. Pregatiti ultra-slime precum indicatiilor de la punctul 16.
2. Pentru aceasta activitate, puteti cere unui adult sa filmeze procesul cu incetinitorul.
3. Bucurati-va aruncand mingiuta de la diferite inaltimei. Ce observati?
4. Asezati mingea in ultra-slime si intoarceti paharul. Mingea ramane lipita!

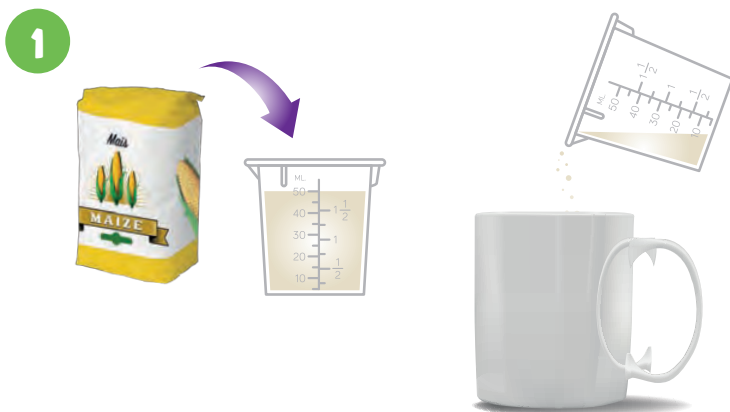


20

Slime fara pudra speciala

1. Umpleti paharul mic gradat cu amidon de porumb si turnati amidonul intr-o cana curată.
2. Adaugati 25 ml de lichid de spalare in cana si amestecati energic cu betisorul.
3. Va rezulta o pasta foarte groasa, pe care o puteti intinde si manevra ca pe un slime.

Pastrati pasta cateva zile, apoi aruncati-o la gunoi.





AVERTISSEMENTE:

Recomandat copiilor mai mari de 8 ani.

Nu este potrivit pentru copiii sub 36 de luni, datorita partilor mici continute care pot fi inghitite! Pericol de sufocare!

Este necesara supravegherea adulților.

Pastrati baloanele neumflate departe de copii.

Aruncați baloanele rupte. Fabricat din latex din cauciuc natural.

Pastrati ambalajul produsului pentru consultari ulterioare!

Culorile și conținutul pot varia ușor de la un set la altul.

Praful pentru slime trebuie utilizat numai pentru activitatile din kit.

A nu se lăsa la îndemâna copiilor mici.

Produs si distribuit de:

BUKI France

22 rue du 33ème Mobiles - 72000 Le Mans - FRANCE

Tél: +33 1 46 65 09 92

E-mail : daniellevy@bezeqint.net

www.bukifrance.com

Photo Credits : Bigstock

