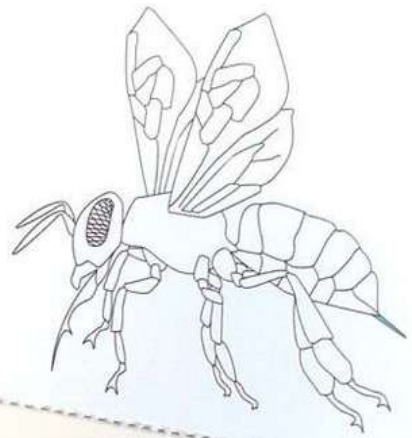


La capatul  
abdomenului, albina are  
un ac zimțat, prin care  
injectează un venin  
numit „apitoxină”.



ac

### Ce sunt cardurile de vocabular?

Cardurile prezintă Maria Montessori a descoperit că în dezvoltarea copilului există anumite perioade pe care nu le-a numit „perioade” în carte de dezvoltare (cu precizie științifică) dintr-o perioadă (durată un anumit interval de timp) în care copilul este în cursul unei perioade de dezvoltare. Perioada este însoțită de unele schimbări în dezvoltarea fizică și psihică în general și se manifestă până în vârstă de 6 ani. După vârsta de 6 ani, copilul dezvoltă un stil mult mai complex și este în cursul unei perioade de dezvoltare fizică și psihică.

Deoarece în această perioadă copilul este în cursul unei perioade de dezvoltare fizică și psihică, el este în cursul unei perioade de dezvoltare fizică și psihică și în cursul unei perioade de dezvoltare fizică și psihică. Acesta este un proces de dezvoltare fizică și psihică și este în cursul unei perioade de dezvoltare fizică și psihică. Acesta este un proces de dezvoltare fizică și psihică și este în cursul unei perioade de dezvoltare fizică și psihică.

În fiecare card este prezentă o imagine și un text care descrie o perioadă de dezvoltare fizică și psihică și este în cursul unei perioade de dezvoltare fizică și psihică. Pe unele carduri este prezentă și un text care descrie o perioadă de dezvoltare fizică și psihică.

- card de vocabular
- card de dezvoltare fizică și psihică
- card de dezvoltare fizică și psihică



ac

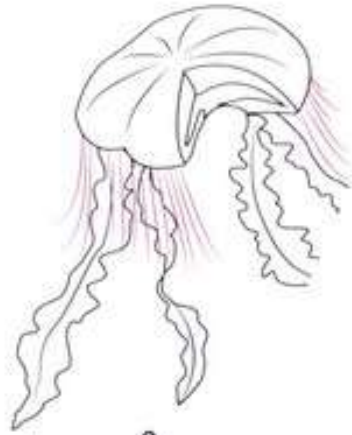


tentacule

ac



tentacule



tentacule "

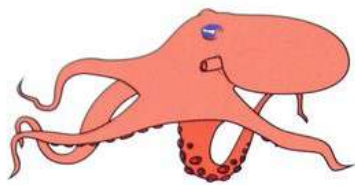


corp gelatinos

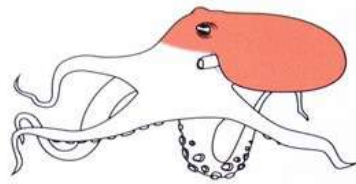


meduza

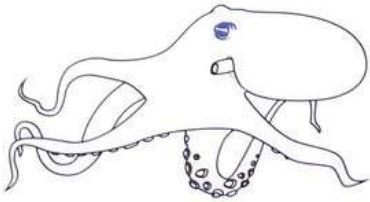
Meduza face parte  
dintr-un grup de animale  
marine numite celenterate.  
Corpul lor are două  
straturi de celule la  
exterior și o cavitate  
digestivă în interior.



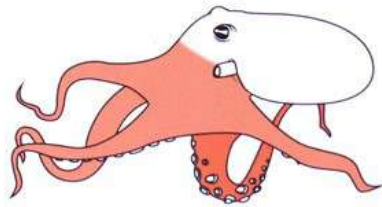
caracatita



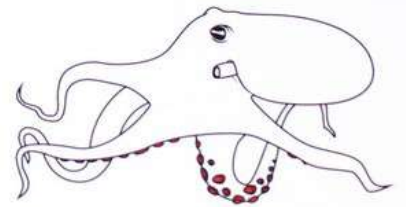
cap



ochi



tentacule



ventuze