

Copacul este o plantă
cu trunchi gros,
lemnos. Tulpina și
ramurile sale cresc
în fiecare an.

1/5



copacul

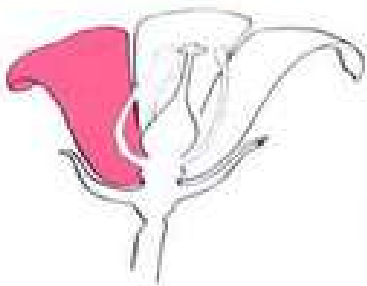
Carte ilustrate în cuvinte țigăne

În cadrul proiectului "Măști Măști" s-a dezvoltat o colecție de ilustrații care prezintă în mod vizual și în limbaj țigănesc termenii științifici și tehnici. Aceste ilustrații sunt însoțite de un set de cărți de joc care conțin cuvintele țigăne și termenii științifici în limba română. Scopul este să ajute la învățarea și utilizarea limbajului țigănesc în contextul științific și tehnologic.

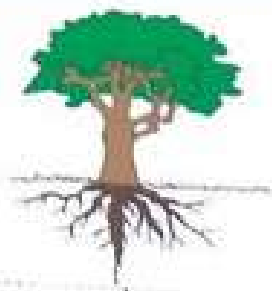
Proiectul este finanțat de către Ministerul Educației și Cercetării al Republicii Moldova. Pentru mai multe informații, vă rugăm să vizitați site-ul nostru: www.mec.gov.md. Acest proiect este parte dintr-un proiect mai mare intitulat "Măști Măști" care are ca scop promovarea limbajului țigănesc în rândul tinerilor și a interesului pentru știință și tehnologie.

Proiectul este finanțat de către Ministerul Educației și Cercetării al Republicii Moldova. Pentru mai multe informații, vă rugăm să vizitați site-ul nostru: www.mec.gov.md. Acest proiect este parte dintr-un proiect mai mare intitulat "Măști Măști" care are ca scop promovarea limbajului țigănesc în rândul tinerilor și a interesului pentru știință și tehnologie.

© 2023 Ministerul Educației și Cercetării al Republicii Moldova. Toate drepturile rezervate.



petală



copacul

redacție



frunza



teacă



petiol



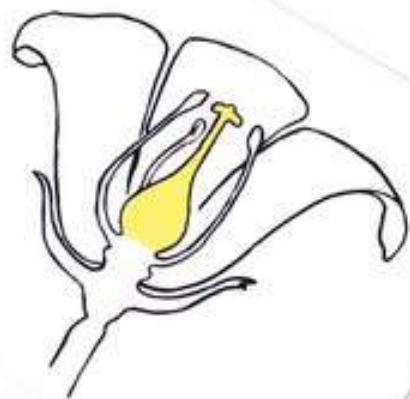
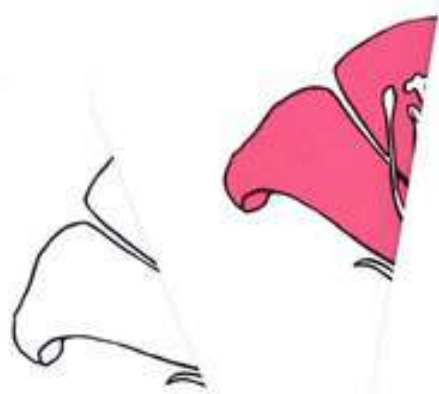
nervură principală



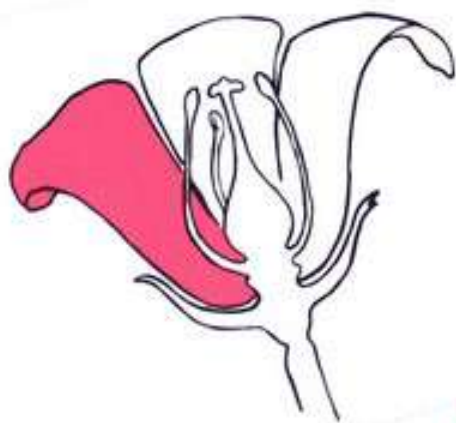
nervuri secundare



limb



pistil



petală

Petala este un înveliș
al florii, colorat
și parfumat, care
protejează organele de
reproducere și atrage
insectele.

