

# Museum DINO SKULL

Tyrannosaurus

Un crâne comme au musée !  
A skull, just like in a museum!

Ein Schädel wie in einem Museum!

Net als in het museum!

¡Un cráneo como en un museo!

Un teschio come al museo!



Un craniu de Tiranozaur  
exact ca la muzeu!

8+

**Buki**  
France

## CONTINUT



- 1 - Bloc de ipsos
- 2 - Ciocan
- 3 - Dalta
- 4 - Perie
- 5 - Perie mica
- 6 - Burete
- 7 - Tavă pentru săpat
- 8 - Suport
- 9 - Picioar de susținere craniu expus

## AVERTISMENTE

Nu lăsați tencuiala să intre în contact cu gura sau cu ochii. În caz de ingerare sau contact cu ochii, clătiți cu multă apă proaspătă. Sapați doar într-un loc ușor de curățat. Spălați-vă mâinile când ați terminat de săpat. Păstrați trusa departe de accesul copiilor mici.

# EXCAVAREA



- 1 Sapați în tava furnizată. Protejați-vă zona de lucru cu o față de masă sau un ziar vechi. Alegeți un loc ușor de curățat. Pregătiți un vas cu apă.

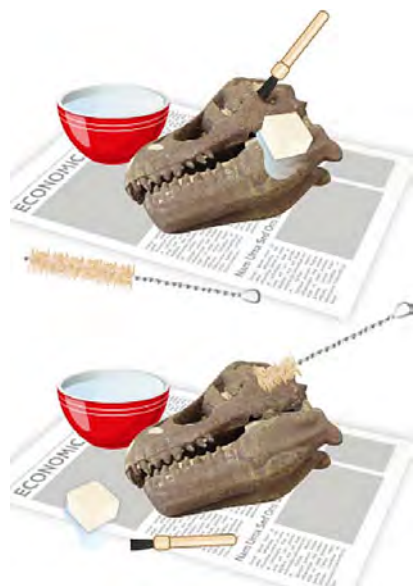
2

Folosiți ciocanul și dalta pentru a săpa în blocul de ipsos. Udati ușor cu burețele pentru a ușura cioplirea.



Aveți grijă când extrageți craniul din ipsos. Nu trageți de el, s-ar putea să-l rupeți.

## CURATAREA



Când ați excavat craniul, acesta trebuie curățat. Folosiți peria pentru a îndepărta tencuiala rămasă. Curățați cavitățile din craniu cu peria (ochii, maxilarele).

## ASAMBLAREA

Așezați piciorul de susținere în gaura de sub craniu. Fixați piciorul direct pe suport.  
Aveți grijă când mutați suportul, ați putea scapa craniul și acesta se poate sparge.



# De la descoperire la piesa de muzeu

Există multe zone de săpături în lume în care au fost descoperite schelete de dinozaur (1). Excavarea este o sarcină lungă, care necesită timp, la fel ca curățarea fiecărui os găsit (2). Paleontologii identifică apoi fiecare os și reproduc piesele lipsă folosind o rășină care imită textura osului (3). În final, scheletul este montat și poate fi expus într-un muzeu de istorie naturală (4).



**TYRANNOSAURUS REX**  
TIRANOSAURIO REX • TIRANNOSAURIO

**360** OS • BONES  
KNOCHEN • BEENDEREN  
HUESOS • OSSA



### Tiranozaurul

Tiranozaurul a fost pradatorul suprem al Cretacicului. Gura sa avea 60 de dinti.



### Triceratops

Cele trei coarne ale sale erau folosite pentru a se apara.



### Stegozaurul

Avea placi pe spate si o coada cu tepi.



### Diplodocus

Avea un gât lung pentru a mânca frunze din vârfulle copacilor.





### Parasaurolophus

Acest erbivor avea un cioc asemanator cu al unei rate.



### Pliozaurul

Pliozaurul era o reptila marina uriasa din era Mezozoicului.



### Anchilozaurul

Acest dinozaur era protejat de armura sa osoasa.



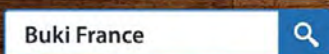
### Mamutul

Mamutii nu au trait in acelasi timp cu dinozaurii.





RETROUVEZ-NOUS SUR  
FIND US ON



AVERTISMENT: Numai pentru copii de 8 ani și peste.

ATENȚIE! Nu este potrivit pentru copiii mai mici de 3 ani. Prezența unor elemente mici, susceptibile de a fi ingerate. Pericol de sufocare.

ATENȚIE! A se utiliza sub supravegherea atentă a unui adult. Prezența unor margini și muchii ascutite.

PASTRAȚI AMBALAJUL PENTRU REFERINȚE VIITOARE. Culorile și conținutul pot varia ușor.

Produs și distribuit de:

**BUKI France**

22 rue du 33ème Mobiles - 72000 Le Mans - FRANCE

Tél: +33 1 46 65 0992

E-mail : [daniellevy@bezeqint.net](mailto:daniellevy@bezeqint.net)

[www.bukifrance.com](http://www.bukifrance.com)

UK  
CA



8+