

NICULESCU kids

Întrebări și
răspunsuri
istete
despre

Știință



Știm că ești
interesat de știință,
de aceea și noi dorim
să TE cunoaștem!

Care este
NUMELE
tău?



Ce
VÂRSTĂ ai?

Descrierea CIP a Bibliotecii Naționale a României

Întrebări și răspunsuri istețe despre știință / texte de Anne Rooney ;
il.: Pauline Reeves ; trad.: Marina Burcuș. - București : Editura Niculescu, 2020
ISBN 978-606-38-0453-3

I. Rooney, Anne (text)
II. Reeves, Pauline (il.)
III. Burcuș, Marina (trad.)

0875



Dacă ai fi un
om de știință,
ce domeniu ți-ar
plăcea să
cercetezi?

© Miles Kelly Publishing Ltd 2018

Titlu original: *Curious Questions & Answers About... SCIENCE*
Words by Anne Rooney, Illustrations by Pauline Reeves

© Editura NICULESCU, 2020

Bd. Regiei 6D, 060204 – București, România
Telefon: 021 312 97 82; Fax: 021 314 88 55
E-mail: editura@niculescu.ro
Internet: www.niculescu.ro

NICULESCUkids este un imprint al Editurii NICULESCU

Comenzi online: www.niculescu.ro
Comenzi e-mail: vanzari@niculescu.ro
Comenzi telefonice: 0724 505 380, 021 312 97 82

Redactor: Renata Roșu
Tehnoredactor: Șerban-Alexandru Popină
Coperta: Carmen Lucaci

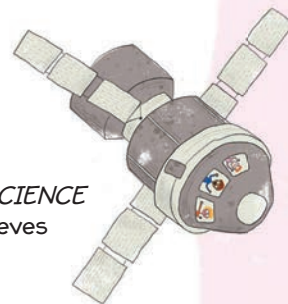
Tipărit la Tipografia REAL

ISBN 978-606-38-0453-3

Toate drepturile rezervate. Nicio parte a acestei cărți nu poate fi reprodusă sau transmisă sub nicio formă și prin niciun mijloc, electronic sau mecanic, inclusiv prin fotocopiere, înregistrare sau prin orice sistem de stocare și accesare a datelor, fără permisiunea Editurii NICULESCU.

Orice nerespectare a acestor prevederi conduce în mod automat la răspunderea penală față de legile naționale și internaționale privind proprietatea intelectuală.

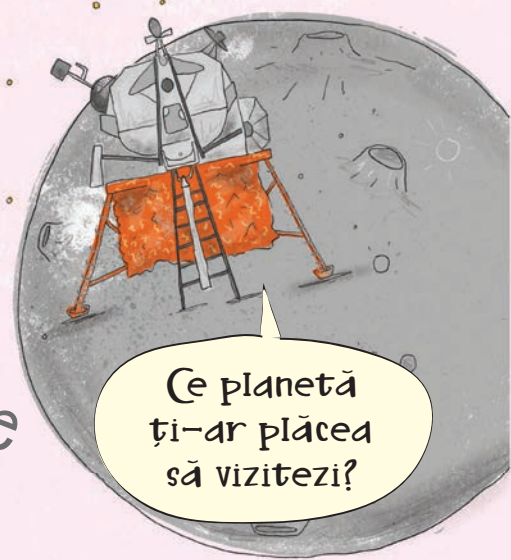
Editura NICULESCU este partener și distribuitor oficial
OXFORD UNIVERSITY PRESS în România.
E-mail: oxford@niculescu.ro; Internet: www.oxford-niculescu.ro





Care este
animalul tău
PREFERAT?

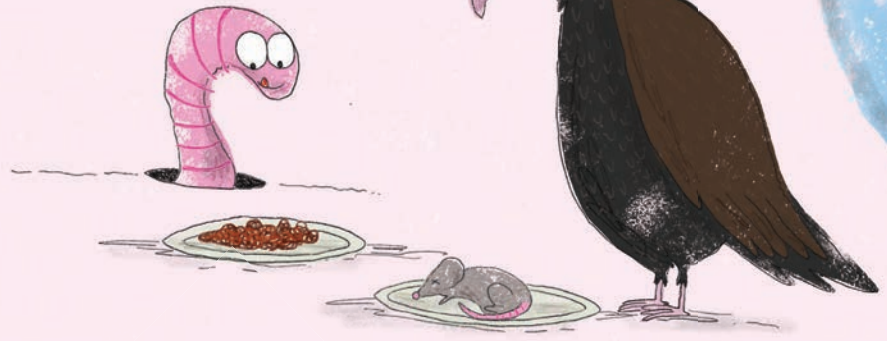
ÎNTREBĂRI ȘI RĂSPUNSURI ISTETE, despre



Ce planetă
ți-ar plăcea
să vizitezi?

Știință

Dacă ai mânca
un singur fel
de mâncare
în fiecare zi, care
ar fi acela?



Ești exploziv
ca un vulcan sau
rece precum
un aisberg?

Care este
culoarea ta
preferată din
curcubeu?



Îți place
să inoți sau
să alergi?

Texte de Anne Rooney
Ilustrații: Pauline Reeves
Traducere: Marina Burcuș

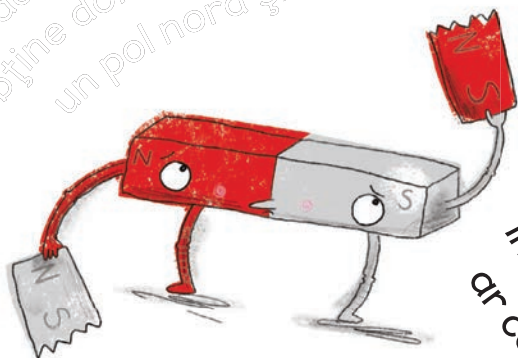


Știi că...?



Unele **plante** se hrănesc cu insecte și chiar cu animale mici.

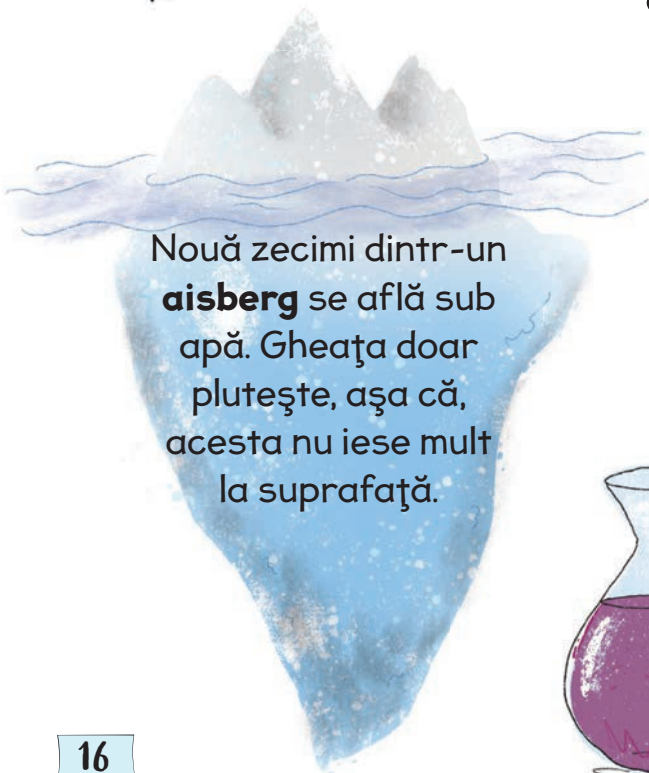
Dacă tai un magnet în două, vei obține doi magneti, fiecare având un pol nord și un pol sud.



Dacă am putea săpa o gaură dintr-o parte în alta a **Pământului**, lucrurile aruncate în ea nu ar cădea până la celălalt capăt, ci s-ar opri la mijloc.



Nouă zecimi dintr-un **aisberg** se află sub apă. Gheața doar plutește, așa că, acesta nu iese mult la suprafață.



Dacă ai pune o **garoafă** în apă colorată, în cele din urmă ar absorbi apa și ar prelua culoarea din ea.



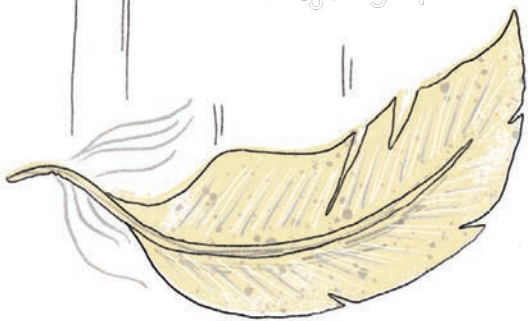
În jurul Pământului există o mulțime de **meteoriți** – mici bucăți de rocă din spațiul cosmic. Fiecare metru pătrat de sol este lovit de un meteorit cel puțin o dată pe an.



Bambusul crește atât de repede, încât se poate observa cu ochiul liber. Poate crește zilnic cu 91 de centimetri.



Dacă nu ar exista aerul, o pană și o minge de crichet lăsate să cadă de la aceeași înălțime ar ajunge pe sol în același timp.

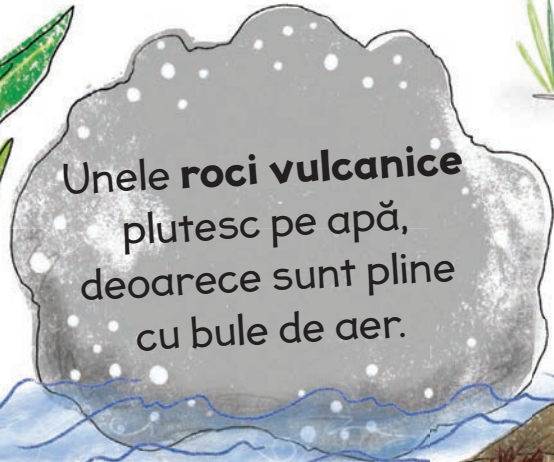


Nava spațială Apollo a aterizat pe Lună cu ajutorul unui computer mai puțin performant decât un smartphone.

Cel mai mare animal terestru a fost **Patagotitan**-ul, un dinozaur care avea o masă de circa 70 de tone și o lungime de 37 de metri.



Cântăream cât 12 elefanți africani!



Unele **roci vulcanice** plutesc pe apă, deoarece sunt pline cu bule de aer.

Dacă pui un **ac** să plutească pe suprafața apei, el îți va indica nordul și sudul.



Continențele planetei Pământ se mișcă continuu, foarte lent, astfel că, **Oceanul Atlantic** se mărește cu câțiva centimetri pe an.

De ce am umbră?



Corpul tău împiedică lumina Soarelui sau a lămpii să mai treacă, formând astfel o pată mai întunecată pe partea opusă sursei de lumină.

De ce imaginea mea este reflectată invers?

Lumina care vine din partea stângă a corpului tău se reflectă în oglindă și creează imaginea ta inversă.



Atunci când stai în fața oglinzii și îți miști mâna dreaptă, imaginea ta reflectată își va mișca mâna stângă. Și ți se va părea că nu se mișcă partea corectă a corpului.

Din ce este format un curcubeu?

Atunci când lumina Soarelui (lumina albă) trece prin picăturile de ploaie, aceasta se desparte în cele 7 culori, în interiorul picăturilor. Culorile ies din picăturile de apă și se îndreaptă în direcții diferite.

Din fiecare picătură de ploaie vei vedea o singură culoare, în funcție de unghiul din care privești acea picătură. Toate cele 7 culori formează împreună benzile unui curcubeu!

De ce nu pot vedea după colț?

Lumina se mișcă întotdeauna în linie dreaptă. Poți vedea ceea ce se află după colț doar dacă folosești o oglindă. Aceasta va schimba unghiul în care se mișcă lumina - adică o reflectă. În acest mod funcționează periscopul unui submarin.

