

CUPRINS

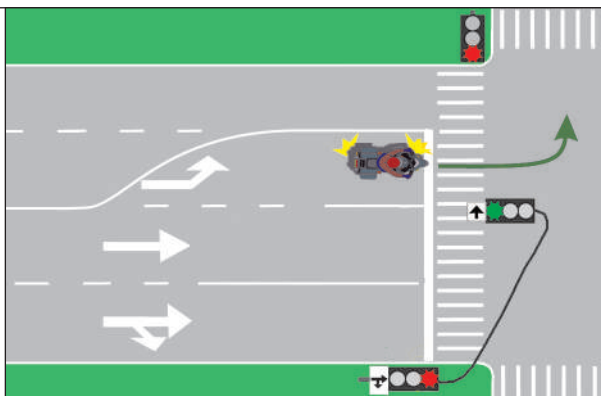
Conducerea motocicletei	7
Etapele pregătirii	10
Motociclistul cu permis de conducere	12
Forma fizică și conduita motociclistului	15
Motocicleta și riscurile conducerii acesteia	21
Echipamentul motociclistului	23
Exerciții practice	27
ÎNTREBĂRI	
Cap. 1. Indicatoare și marcaje rutiere	45
Cap. 2. Semnalele polițistului și ale altor persoane care dirijează circulația	61
Cap. 3. Semnalele luminoase	66
Cap. 4. Poziția în timpul mersului și semnalele conducătorilor de vehicule	72
Cap. 5. Depășirea	76
Cap. 6. Viteza și distanța dintre vehicule	81
Cap. 7. Reguli referitoare la manevre	83
Cap. 8. Prioritatea de trecere	84
Cap. 9. Trecerea la nivel cu calea ferată	93
Cap. 10. Oprirea, staționarea și parcare	96
Cap. 11. Circulația pe autostrăzi	100
Cap. 12. Obligațiile conducătorilor de autovehicule	103
Cap. 13. Sancțiuni și infracțiuni	107
Cap. 14. Reguli generale	114
Cap. 15. Conducerea preventivă	116
Cap. 16. Măsuri de prim ajutor	118
Cap. 17. Conducerea ecologică	122
ORDONANȚA de urgență a Guvernului nr. 195/2002 privind circulația pe drumurile publice, cu modificările și completările ulterioare, republicată	125
REGULAMENT de aplicare a Ordonanței de urgență a Guvernului nr. 195/2002 privind circulația pe drumurile publice . . .	170
HOTĂRÂRE pentru modificarea și completarea Regulamentului de aplicare a Ordonanței de urgență a Guvernului nr. 195/2002 privind circulația pe drumurile publice, aprobat prin Hotărârea Guvernului nr. 1.391/2006	218
RĂSPUNDEREA CONTRAVENȚIONALĂ	
Amenzi, puncte de penalizare	223
Permisul de conducere sau dovada înlocuitoare	223
Certificatul de înmatriculare sau de înregistrare ori dovada de înlocuire	223
Imobilizarea unui vehicul	223
Răspunsuri	271
TESTE	275

Capitolul 3.

Semnalele luminoase

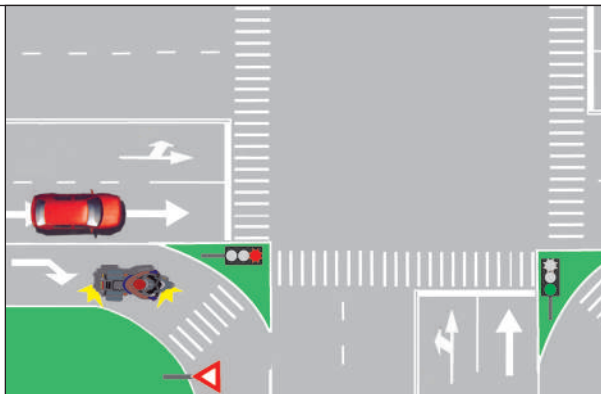
111. Ce semnal luminos trebuie să respecte motociclistul din imagine la schimbarea direcției de mers?

- A semnalul luminos al semaforului instalat pe consolă;
- B semnalul luminos al oricăruia dintre semafoare;
- C semnalul luminos al semaforului instalat pe trotuar.



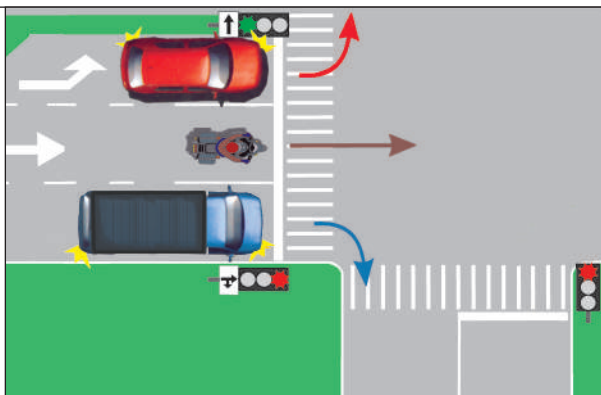
112. Care dintre cele două autovehicule trebuie să oprească la semnalul roșu al semaforului?

- A motocicletă;
- B ambele;
- C autoturismul.



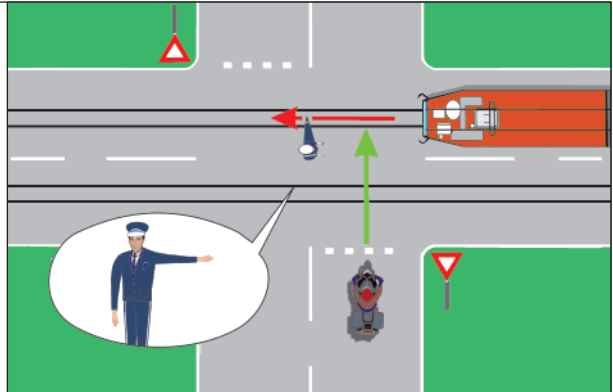
113. Precizați dacă motociclistul din imaginea alăturată poate traversa intersecția:

- A da, deoarece niciunul dintre semafoare nu i se adresează;
- B da, deoarece cele două semafoare sunt defecte;
- C nu, deoarece trebuie să respecte culoarea roșie a semaforului din dreapta.



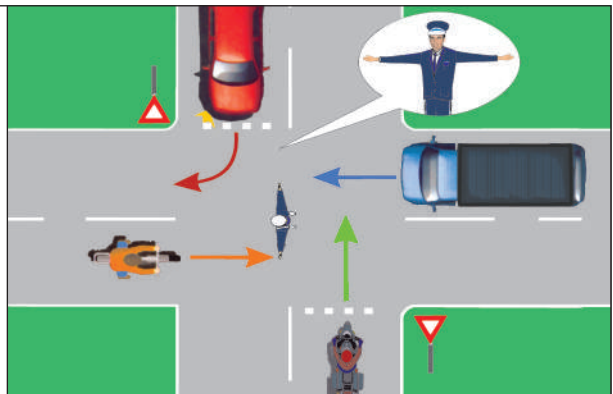
114. Care dintre cele două vehicule are dreptul de a traversa intersecția din imagine?

- A niciunul;
- B motocicleta;
- C tramvaiul.



115. Care dintre vehiculele din imaginea alăturată trebuie să oprească la semnalul polițistului rutier?

- A autocamionul și bicicleta;
- B motocicleta și bicicleta;
- C motocicleta și autoturismul.



116. Semnalul galben intermitent al semaforului te avertizează că:

- A ești obligat să respecti regulile de circulație aplicabile în acea intersecție;
- B semaforul este defect;
- C intrarea în intersecție este interzisă.

117. Poți schimba direcția de mers la dreapta pe semnalul roșu al semaforului?

- A nu;
- B da;
- C numai dacă nu sunt pietoni pe trecere.

118. Dacă circuli cu motocicleta și semaforul arată culoarea verde, poți să circuli prin intersecție:

- A în toate direcțiile;
- B numai pe direcția înainte;
- C pe direcția înainte sau la dreapta.

119. Ce obligații ai la semnalul roșu, dacă apare concomitent cu cel galben?

- A să oprești;
- B să intri în intersecție, deoarece urmează semnalul verde;
- C să respecti regula de circulație aplicabilă zonei în care se află, deoarece semaforul este defect.

120. Cum trebuie să procedezi dacă, circulând cu motocicletă, pătrunzi într-o intersecție în momentul schimbării semnalului verde și cu cel galben?

- A** virezi obligatoriu la dreapta;
- B** oprești;
- C** îți continui deplasarea.

121. Dacă semnalul verde este în funcțiune, ești obligat să cedezi trecerea la schimbarea direcției de mers spre stânga?

- A** da, atât vehiculelor care circulă din sens opus, cât și pietonilor aflați în traversare pe sensul tău de mers;
- B** da, dar numai vehiculelor care circulă din sens opus;
- C** da, numai pietonilor aflați în traversarea străzii pe care intri.

122. Ce vehicule au voie să pătrundă într-o intersecție la semnalul de culoare roșie al semaforului?

- A** niciun vehicul, cu excepția celor destinate stingerii incendiilor, ale ambulanței și poliției, când se deplasează în acțiuni de intervenție sau în misiuni care impun urgență;
- B** motocicletele care virează la stânga;
- C** autovehiculele poliției și cele care execută virajul la stânga.

123. Ce trebuie să respecti la întâlnirea indicatorului „Oprire“, instalat împreună cu semaforul în funcțiune?

- A** regula de circulație aplicabilă în acel loc;
- B** semnificația culorii semaforului;
- C** semnificația indicatorului.

124. Ce obligație îți revine dacă schimbi direcția de mers spre dreapta, la semnalul verde al semaforului, în timp ce pietonii sunt angajați la rândul lor în traversare?

- A** să semnalizezi schimbarea direcției de mers și să acorzi prioritate de trecere pietonilor angajați în traversarea străzii pe care urmează să intri, pe sensul tău de mers;
- B** să semnalizezi schimbarea direcției de mers și să păstrezi o distanță laterală suficientă față de bordura din dreapta;
- C** să semnalizezi schimbarea direcției de mers și să-ți continui deplasarea cu prudență, pietonii fiind obligați să-ți cedeze trecerea.

125. Când deasupra fiecărei benzi de circulație se află în funcțiune câte un semafor, ești obligat:

- A** să respecti semnificația semnalului luminos al semaforului instalat deasupra benzii din stânga;
- B** să respecti semnificația semnalului luminos instalat deasupra benzii pe care te afli;
- C** să respecti semnificația semnalului luminos al semaforului instalat pe trotuar.

126. Conducând motocicleta, ești obligat să cedezi trecerea la schimbarea direcției de mers spre stânga, în timp ce semnalul de culoare verde este în funcțiune?

- A** nu, deoarece semnalul verde îți conferă prioritate de trecere;
- B** nu, cu excepția cazului în care, din sens opus, se apropie un mijloc de transport public;
- C** da, atât vehiculelor care circulă din sens opus, cât și pietonilor care traversează strada pe care urmează să intri.

127. Când este interzisă schimbarea direcției de mers spre dreapta, deși este în funcțiune semnalul de culoare verde?

- A** când la dreapta se află o stradă cu sens unic;
- B** când semaforul nu este însoțit de un panou adițional ce conține o săgeată cu vârful către dreapta;
- C** când banda pe care se află încadrat conducătorul motocicletei este marcată cu săgeți direcționale care indică mersul înainte.

128. În momentul apropierii de o intersecție, dacă semnalul verde se schimbă cu cel galben, ești obligat:

- A** să grăbești traversarea;
- B** să traversezi intersecția cu viteză redusă;
- C** să oprești motocicleta în fața marcajului de oprire sau a marcajului pentru trecerea pietonilor ori în dreptul semaforului.

129. Dacă semnalul verde este însoțit de un indicator „Înainte sau la dreapta“, îți este permis să circuli cu motocicleta:

- A** în toate direcțiile, deoarece semnalele luminoase primează asupra semnalizării rutiere;
- B** numai înainte sau la dreapta;
- C** numai la stânga.

130. Câte corpuri de iluminat are semaforul care se adresează pietonilor și bicicliștilor?

- A** patru corpuri;
- B** trei corpuri;
- C** două corpuri.

131. Ce semnificație are semnalul galben intermitent al semaforului?

- A** interzice intrarea în intersecție;
- B** anunță apariția semnalului roșu;
- C** obligă conducătorul unei motociclete să reducă viteza și să circule respectând semnalizarea rutieră și regulile de circulație aplicabile în acea intersecție.

132. Lumina galbenă intermitentă a semaforului cu un corp de iluminat instalat în zona trecerilor pentru pietoni te obligă la:

- A reducerea vitezei și folosirea luminii farurilor, pentru avertizarea pietonilor care intenționează să se angajeze în traversare;
- B reducerea vitezei, având grijă să ferești pietonii care traversează;
- C reducerea vitezei și respectarea semnalizării și a regulilor de circulație aplicabile în acea zonă.

133. Cum trebuie să procedezi, dacă la intrarea într-o intersecție, semaforul este pe semnalul verde, dar aceasta este blocată din cauza aglomerației?

- A claxonezi și găsești o modalitate de a avansa printre celelalte vehicule;
- B îți continui deplasarea, deoarece semnalul verde îți permite acest lucru;
- C oprești și aștepti deblocarea, după care pătrunzi în intersecție pe semnalul verde al semaforului.

134. Semafoarele de avertizare constituite dintr-un corp de iluminat de culoare galbenă intermitentă te informează în legătură cu:

- A trecerile de pietoni izolate;
- B intersecțiile nedirijate;
- C avariile sistemului de semafoare dintr-o intersecție.

135. Semnalul verde al semaforului permite deplasarea:

- A numai pe direcția înainte;
- B pe oricare direcție, dacă printr-un alt mijloc de semnalizare nu se dispune altfel;
- C pe oricare direcție, dacă vehiculul se află pe banda din mijloc.

136. Semnificația indicatoarelor „Oprire“ și „Cedează trecerea“, instalate în intersecțiile semaforizate, trebuie respectată:

- A atunci când indicatoarele sunt instalate împreună cu semaforul pe același suport;
- B atunci când traficul este redus;
- C atunci când semafoarele nu funcționează.

137. Dacă într-o intersecție întâlnești semnalul verde al semaforului, precum și indicatorul „Cedează trecerea“, ești obligat:

- A să respecti semnificația indicatorului;
- B să respecti semnificația semnalului verde;
- C să respecti semnificația semnalului verde, acordând prioritate de trecere vehiculelor care circulă pe drumul prioritar.

138. Semaforul instalat pe trotuar are în funcțiune semnalul roșu, iar cel suspendat, pentru direcția de mers la stânga, semnalul verde. Ai dreptul să intri în intersecție dacă dorești să mergi înainte?

- A** da, deoarece semaforul suspendat are semnalul verde în funcțiune;
- B** nu, deoarece semaforul de pe trotuar, care ți se adresează, are semnalul roșu în funcțiune;
- C** nu, deoarece deplasarea pe direcția înainte este permisă numai atunci când semnalul verde este în funcțiune la ambele semafoare.

139. Semnalul galben al semaforului:

- A** permite schimbarea direcției de mers către dreapta;
- B** interzice intrarea în intersecție, dacă motocicleta poate fi oprită în condiții de siguranță;
- C** permite intrarea în intersecție, dacă urmează după lumina verde.

Capitolul 4.

Poziția în timpul mersului și semnalele conducătorilor de vehicule

140. Ce rând vor ocupa, în intersecțiile fără marcaje de delimitare a benzilor, motocicliștii care vor să circule pe direcția înainte?

- A** rândul din dreapta;
- B** rândul din stânga;
- C** oricare dintre rânduri.

141. Ce rând trebuie să ocupi și de la ce distanță, pentru a putea executa virajul la stânga într-o intersecție nedirijată?

- A** rândul din stânga, de la o distanță de cel puțin 50 m;
- B** rândul de lângă bordură, de la o distanță de cel puțin 50 m;
- C** rândul din mijloc, de la o distanță de cel puțin 100 m.

142. Poți folosi banda de lângă axul drumului pe o autostradă atunci când:

- A** conduci motocicleta cu viteza maximă admisă;
- B** efectuezi depășirea altor autovehicule, dacă celelalte benzi în direcția de mers sunt ocupate;
- C** nu ești precedat de alte autovehicule.

143. Pe care dintre benzi trebuie să te încadrezi și de la ce distanță față de intersecție, pentru a schimba direcția de mers spre dreapta, într-o localitate?

- A** pe oricare bandă, de la cel puțin 50 m;
- B** pe banda de lângă axul drumului, de la cel puțin 100 m;
- C** pe banda din dreapta, de la cel puțin 50 m.

144. Cum se face schimbarea direcției de mers spre stânga, într-o intersecție neprevăzută cu marcaje de ghidare?

- A** prin stânga centrului imaginar al intersecției, fără a intersecta traiectoria celor care se deplasează din sens opus și care virează la stânga;
- B** prin ocolirea centrului imaginar al intersecției;
- C** la libera înțelegere cu cei care se deplasează din sens opus.