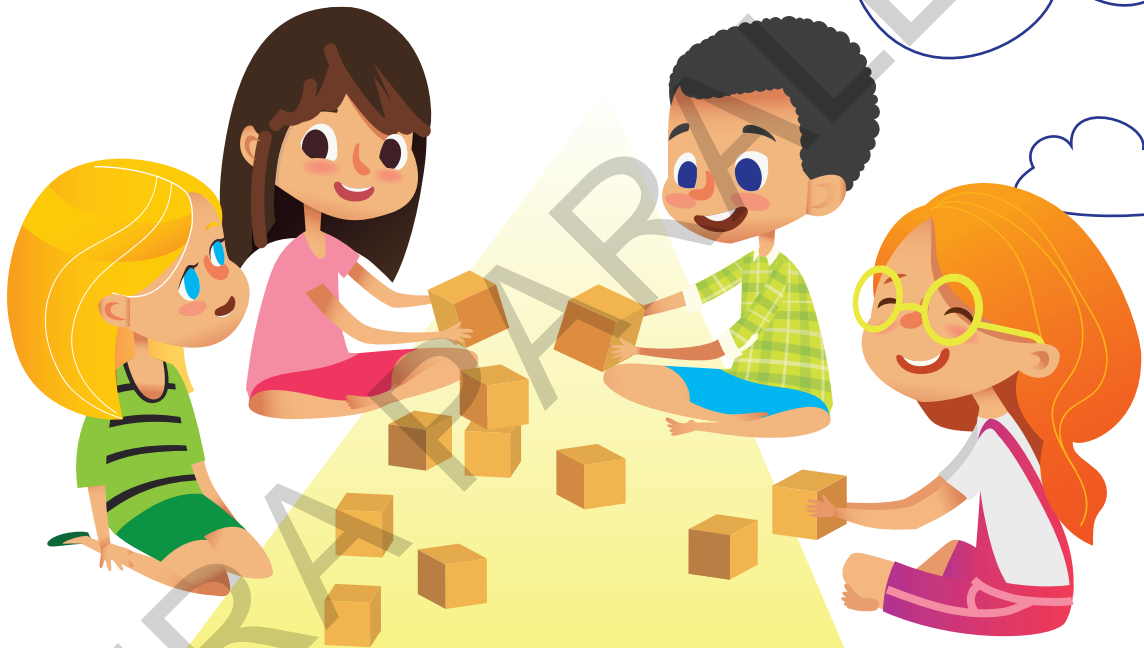


**hAiLa!**  
**GrĂDi!**

Mădălina Radu  
Ioana Andreea Ciocâlțeu  
Paula Beatrice Șcheopu  
Mihaela Măcelaru  
Maria Ricu



# caiet de lucru

Domeniul  
**Om și societate**

**5-6**  
**ani**

Editura Paralela 45

# PLANIFICARE ANUALĂ

## GRUPA MARE

Tema proiectului	Subtema	Săptămâna independentă	Observații
		Evaluare inițială	
		Evaluare inițială	
		Evaluare inițială	
„Eu și lumea mea”	Arborele genealogic		
	Comunitatea noastră		
	Am drepturi, dar și responsabilități		
	Evaluarea proiectului		
„Tot ce este în jurul nostru”	O lume dispărută		
	Universul		
	Pământul, casa noastră		
	Evaluare proiect		
„Spune ce simți!”	În lumea artiștilor		
	Emoția sărbătorilor de iarnă		
	Evaluare proiect		
		Eminescu, Luceafărul poeziei	
		Evaluare sumativă	
		Evaluare sumativă	
Viața – un miracol	Apa și transformările ei		
	Poluarea apei și efectele ei		
	Pădurea, plămânul verde		
	Focul – prieten sau dușman		
	Evaluare proiect		
		Un pământ mai curat – o viață mai sănătoasă	
		Lumina din sufletul copiilor	
De pe câmp pe masa noastră	Grâul, de la bob la spic		
	Drumul grâului la moară		
	La fabrica de pâine		
	Evaluare proiect		
<b>Școala Altfel</b>			
Munca, o comoară de preț	Meserii îndrăgite de copii		
	Vreau să fiu...		
	Evaluare proiect		
		Evaluarea finală	

## Comportamente manifestate așteptate

Nr. crt.	Domenii de dezvoltare	Dimensiuni ale dezvoltării	Comportamente așteptate	Observații
1.	<b>A. DEZVOLTAREA FIZICĂ, A SĂNĂTĂȚII ȘI IGIENEI PERSONALE</b>	Motricitate grosieră și motricitate fină în contexte de viață familiare	1.1. Își coordonează mușchii în desfășurarea unor activități diversificate, specifice vârstei	
		Sănătate (nutriție, îngrijire, igienă personală) și practici privind securitatea personală	3.1. Exersează, cu sprijin, respectarea unor principii de bază specifice unei alimentații sănătoase 3.2. Manifestă deprinderi de păstrare a igienei personale 3.3. Demonstrează abilități de autoprotecție față de obiecte și situații periculoase 3.4. Utilizează reguli de securitate fizică personală	
2.	<b>B. DEZVOLTAREA SOCIO-EMOȚIONALĂ</b>	Interacțiuni cu adulții și cu copiii de vârste apropiate	1.1. Manifestă încredere în adulții cunoscuți, prin exersarea interacțiunii cu aceștia 1.2. Demonstrează abilități de solicitare și de primire a ajutorului în situații problematice specifice 1.3. Inițiază/participă la interacțiuni pozitive cu copii de vârstă apropiată	
		Comportamente prosociale, de acceptare și de respectare a diversității	2.1. Exprimă recunoașterea și respectarea asemănărilor și a deosebirilor dintre oameni 2.2. Își însușește și respectă reguli; înțelege efectele acestora în planul relațiilor sociale, în contexte familiare 2.3. Exersează, cu sprijin, asumarea unor responsabilități specifice vârstei, în contexte variate 2.4. Exersează, cu sprijin, abilități de negociere și de participare la luarea deciziilor 2.5. Demonstrează acceptare și înțelegere față de celelalte persoane din mediul apropiat	
		Conceptul de sine	3.1. Exersează, cu sprijin, auto-aprecierea pozitivă, în diferite situații educaționale 3.2. Își promovează imaginea de sine, prin manifestarea sa ca persoană unică, cu caracteristici specifice	
		Autocontrol și expresivitate emoțională	4.1. Recunoaște și exprimă emoții de bază, produse de piese muzicale, texte literare, obiecte de artă etc. 4.2. Demonstrează abilități de autocontrol emoțional	

3.	<b>C. CAPACITĂȚI ȘI ATITUDINI ÎN ÎNVĂȚARE</b>	Curiozitate, interes și inițiativă în învățare	1.1. Manifestă curiozitate și interes pentru experimentarea și învățarea în situații noi	
		Finalizarea sarcinilor și a acțiunilor (persistență în activități)	2.1. Realizează sarcinile de lucru cu consecvență	
		Activare și manifestare a potențialului creativ	3.1. Manifestă creativitate în activități diverse	
4.	<b>D. DEZVOLTAREA LIMBAJULUI, A COMUNICĂRII ȘI A PREMISELOR CITIRII ȘI SCRIERII</b>	Mesaje orale în contexte de comunicare cunoscute	1.1. Exersează, cu sprijin, ascultarea activă a unui mesaj, în vederea înțelegerii și receptării lui (comunicare receptivă) 1.2. Demonstrează înțelegerea unui mesaj oral, ca urmare a valorificării ideilor, emoțiilor, semnificațiilor etc. (comunicare expresivă)	
		Mesaje orale în diverse situații de comunicare	2.1. Demonstrează capacitate de comunicare clară a unor idei, nevoi, curiozități, acțiuni, emoții proprii (comunicare expresivă) 2.2. Respectă regulile de exprimare corectă, în diferite contexte de comunicare 2.3. Demonstrează extinderea progresivă a vocabularului	
5.	<b>E. DEZVOLTAREA COGNITIVĂ ȘI CUNOAȘTEREA LUMII</b>	Relații, operații și deducții logice în mediul apropiat	1.2. Compară experiențe, acțiuni, evenimente, fenomene/relații din mediul apropiat 1.3. Construiește noi experiențe, pornind de la experiențe trecute 1.4. Identifică posibile răspunsuri/soluții la întrebări, situații-problemă și provocări din viața proprie și a grupului de colegi	





# La început de drum!

## Evaluare inițială

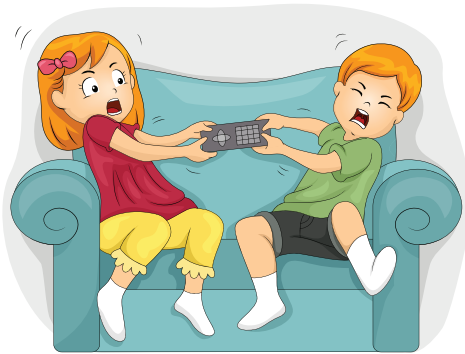
- Privește imaginile și spune ce activități au copiii. Încercuiește activitatea care ți se potrivește.



# La început de drum!

## Evaluare inițială

- Privește imaginile. Spune ce simt copiii. Tu când te-ai simțit așa?
- Colorează emoția pe care o simți acum, folosind culoarea preferată.

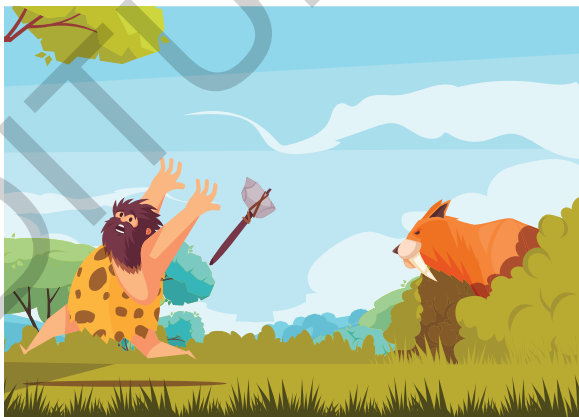
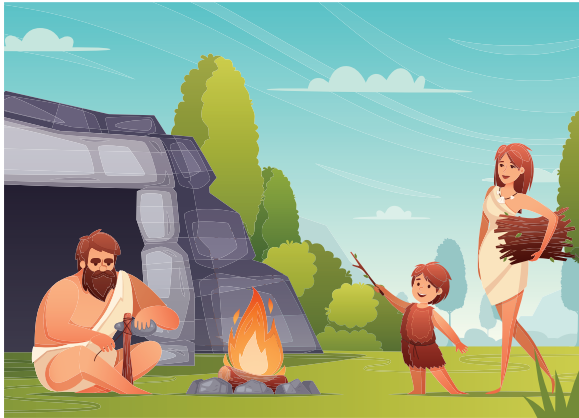


# Tot ce este în jurul nostru

## O lume dispărută



- Privește imaginile. Spune povestea lor. Ce reguli crezi că respectau oamenii în vremurile ilustrate în imagini? De ce?

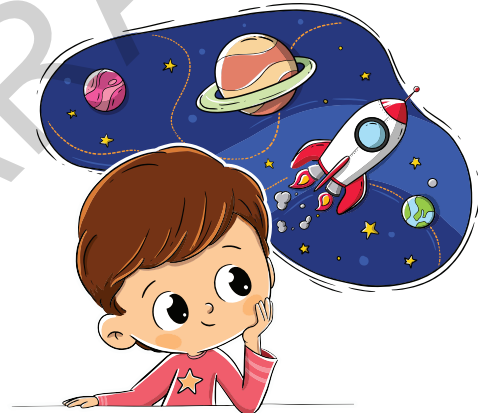
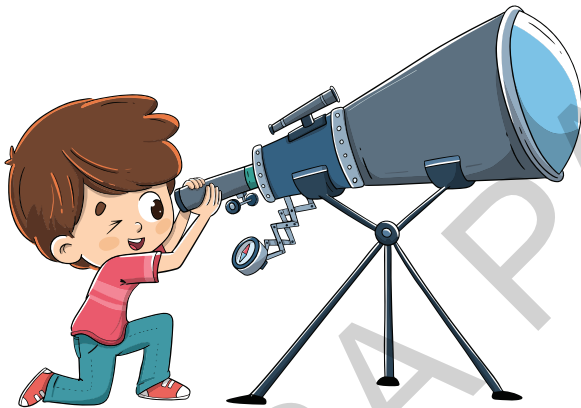






# Tot ce este în jurul nostru Universul

- Privește imaginile. Ce observi?  
Colorează emoțiile pe care le simți.  
Pune-ți și tu o dorință pentru viitor.  
De ce crezi că e important să ne punem dorințe?



# Tot ce este în jurul nostru

## Universul

- Încercuiește imaginile care ilustrează comportamentele potrivite.

