

Arina Damian

# Evaluable Națională

CLASA  
a **IV-a**

## TESTE PREGĂTITOARE *după modelul M.E.N.*

- limba și literatura română
- matematică

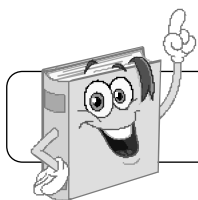


NUME și PRENUME: .....

CLASA: .....

ȘCOALA: .....

# Limba și literatura română



## Testul nr. 1

Citește cu atenție textul de mai jos:



### Heidi, fetița munților

(de Johanna Spyri)

Clara și Heidi, împreună cu *preceptorul*<sup>1</sup> și *governanta*<sup>2</sup>, se aflau în sala de studii. Deodată se auzi soneria, apoi își făcu apariția Sebastian, servitorul, ținând în mână un coș.



Clara era foarte curioasă să afle ce este înăuntru, însă guvernanta, domnișoara Rottermeier, nu îi permise să-l deschidă înainte de terminarea lecțiilor.

Dar Clara era numai cu ochii la coș și nu se mai putea concentra. Atunci, preceptorul înțelese că nu mai poate fi atentă la lecții și îi dădu voie să deschidă coșul.

— Haide, Clara, poți să-l deschizi! zise el.

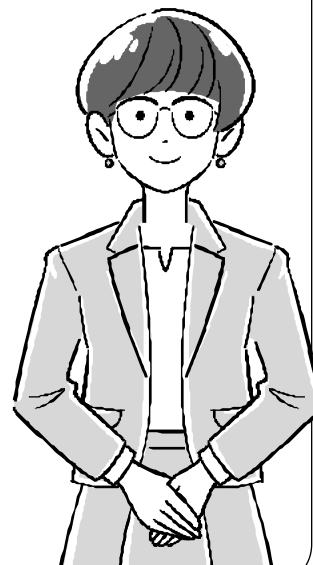
În coș se aflau vreo șapte-opt pui de pisică, care începură să miaune de zor și să se agațe cu ghearele de ce puteau.

Speriată, domnișoara Rottermeier îl chemă imediat pe Sebastian s-o scape de animalele acelea. Sebastian le luă cu grijă pe micuțe și le duse lângă celelalte pisicuțe, găsite de Heidi cu o zi înainte.

Când află că pisicuțele apăruseră în casă din cauza lui Heidi, domnișoara Rottermeier vru imediat s-o pedepsească. Însă Clara se opuse; ea ținea din ce în ce mai mult la Heidi. Șotiile fetiței o făceau să râdă, iar poveștile despre viața în munți, alături de bunicul ei și bunica lui Peter, i se păreau fantastice.

Heidi nu uitase de bunică și strânsese pentru ea o mulțime de pâinici albe. Le primea la masă și le ascundea imediat în dulapul din camera ei, cu gândul să i le ducă într-o bună zi.

Dar iată că domnișoara Rottermeier descoperi pâinile ascunse în șifonier. Făcu un *tărăboi*<sup>3</sup> nemaipomenit și vru să arunce toate pâinicile și pălăria de paie a fetiței.



Heidi fu însă atât de supărată, încât se duse în camera Clarei și începu să plângă în hohote.

— Oricum, bunica nu ar fi putut mânca pâinicile, încercă Clara s-o liniștească. S-au întărit...

— Da... dar... îi plăcea atât de mult pâinea albă...

— O să-ți dau eu o mulțime de pâinici când vei pleca de aici, zise Clara.

Seara, la cină, Heidi încă mai era supărată. Se mai înveseli un pic când ajunsese în camera ei și descoperi pe pat pălăria de paie. O salvase Sebastian din mâinile *cameristei*<sup>4</sup>. Pesemne, de-aia îi tot făcuse cu ochiul în timpul cinei, de câte ori trecea cu platourile cu mâncare.

Heidi zâmbi...

#### VOCABULAR



(1) **preceptor** = persoană însărcinată cu educarea și instruirea particulară a unui copil (dintr-o familie bogată);

(2) **guvernantă** = femeie angajată într-o familie pentru a educa și a crește copiii;

(3) **tărăboi** = gălăgie mare;

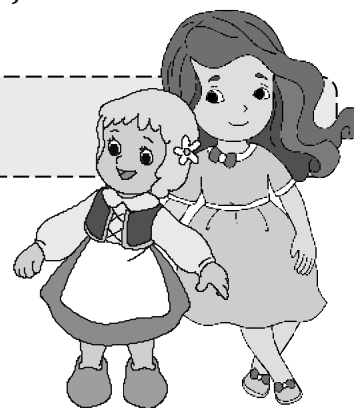
(4) **cameristă** = femeie de serviciu care face curățenie în camerele unei case sau ale unui hotel.

1

Cu cine făceau lecțiile Clara și Heidi?

Încercuiește litera corespunzătoare răspunsului corect.

- A. cu bunica;
- B. cu camerista;
- C. cu guvernanta;
- D. cu preceptorul.



2

În ce au fost aduse pisicuțele?

Încercuiește litera corespunzătoare răspunsului corect.

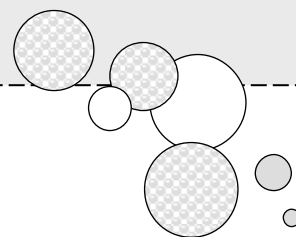
- A. în cutie;
- B. în sacoșă;
- C. în coș;
- D. în ladă.

3

Ce a găsit guvernanta în șifonierul lui Heidi?

Încercuiește litera corespunzătoare răspunsului corect.

- A. rochiile Clarei;
- B. un coș cu pisici;
- C. pâinici pentru bunica;
- D. cărți și caiete.



















— Nu-mi vine să cred, omida mea nu mai este în borcan. În locul ei e ceva straniu, alb, agățat de un fir de iarbă.

— Grozav! a spus tatăl.

— De ce?

— Prefer să te las să descoperi singură. Ține borcanul închis și urmărește ce se întâmplă.

Înainte de culcare, Alexia obișnuia să citească, întinsă în patul ei primitiv. În acea seară însă nu prea a reușit să se concentreze. Privea mai tot timpul spre borcanul așezat acum pe noptiera de lângă pat, dar nu se întâmpla nimic.

Dis-de-dimineață, de cum a deschis ochii, a privit spre borcan. Și, mirată, a descoperit că în el se afla un fluture. Pentru că se lovea de sticla borcanului încercând să zboare, Alexiei i s-a făcut milă de el. S-a dus repede la fereastră, a tras jaluzelele, a deschis geamul și a deșurubat capacul borcanului.

Insecta frumos colorată s-a ridicat grațiosă în aer și a pornit în zbor către grădină.



#### VOCABULAR



(1) **a înșuruba** = a strânge, a prinde ceva;

(2) **evolue** = dezvoltare, modificare, prefacere; (aici) manifestare, comportament.

1

La ce se referă, în principal, textul citit?

Încercuiește litera corespunzătoare răspunsului corect.

- A. la curiozitatea unei fete pe nume Alexia;
- B. la transformările prin care trece o omidă pentru a deveni fluture;
- C. la trăsăturile și modul de hrănire al omizilor;
- D. la viața unei familii care are un copil.



2

Unde a văzut Alexia, pentru prima oară, omida?

Încercuiește litera corespunzătoare răspunsului corect.

- A. în borcanul pentru dulceață;
- B. pe peretele galben;
- C. pe noptiera de lângă pat;
- D. pe pervazul ferestrei.

3

Care sunt însușirile omizii care au încântat-o pe Alexia?

---

---

---













6

Ce a făcut Melania cu ajutorul imaginilor decupate din carte?

*Încercuiește litera corespunzătoare răspunsului corect.*

A. un jurnal personal;

C. un alt album;

B. o revistă;

D. un poster.

7

Unde se duc cei trei copii pentru a recupera cartea lui Victor?

*Încercuiește litera corespunzătoare răspunsului corect.*

A. la bibliotecă;

C. la anticariat;

B. la librărie;

D. la mall.

8

Cum se simte Iulian după ce îi spune lui Victor că i-a înstrăinat cartea?

*Scrie răspunsul tău pe spațiul de mai jos.*

---

---

---

9

Ce părere ai despre comportamentul Melaniei față de Iulian?

*Argumentează răspunsul tău pe spațiul dat.*

---

---

---

10

Ce propunere îi face Victor Melaniei?

*Scrie răspunsul tău pe spațiul de mai jos.*

---

---

---

11

Scrie trei întrebări pe care le-ai putea adresa prietenilor prin intermediul unui jurnal.

*Scrie răspunsul tău pe spațiul de mai jos.*

---

---

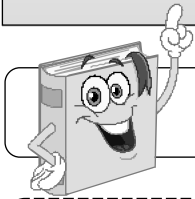
---





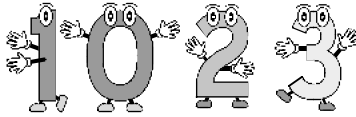


# Matematică



## Testul nr. 1

### I. Numere



1 Se dau numerele naturale:

A. 16 263

B. 234 415

C. 132 412

D. 77 100

Încercuiește litera corespunzătoare numărului care are cifra unităților de mii egală cu cifra sutelor.

2 Încercuiește litera corespunzătoare scrierii cu cifre a numărului format din 2 întregi și 3 zecimi:

A. 2,3

B. 3,2

C. 0,23

D. 2,03

3 În scrierea numărului **6 248**, 6 reprezintă cifra miilor, 2 reprezintă cifra sutelor, 4 reprezintă cifra zecilor, 8 reprezintă cifra unităților.

Scrie, pe spațiile date, ce reprezintă fiecare cifră a numărului **8 029**.

- 0 reprezintă cifra \_\_\_\_\_
- 2 reprezintă cifra \_\_\_\_\_
- 8 reprezintă cifra \_\_\_\_\_
- 9 reprezintă cifra \_\_\_\_\_



4 Rotunjește numărul **9 348** la cea mai apropiată zece, sută și mie, după model:

Model:

	Zece	Sută	Mie
4 219	4 220	4 200	4 000

	Zece	Sută	Mie
9 348			

5 Pe cele 5 rafturi ale unei biblioteci sunt 45 de cărți, așezate în mod egal.

Marchează cu „x” caseta corespunzătoare operației prin care poți să afli câte cărți sunt pe fiecare raft.

$45 \times 5$

$45 : 5$

$45 - 5$

$45 + 5$

- 6 Patru elevi au rezolvat în două săptămâni de vacanță probleme conform tabelului de mai jos:

	Săptămâna 1	Săptămâna 2
Anca	17 probleme	28
Radu	46 probleme	13
Cristina	24 probleme	32
Luca	23 probleme	28

Notează propozițiile de mai jos cu A (adevărat) sau F (fals), după caz.

- Luca a rezolvat, în total, cele mai multe probleme.
- Copilul care a rezolvat, în total, un număr par de probleme este Cristina.
- În a doua săptămână, Radu a rezolvat cele mai puține probleme.
- În prima săptămână, Anca a rezolvat cu 6 probleme mai mult decât Luca.
- În cele două săptămâni, Radu și Cristina au rezolvat împreună 115 probleme.

- 7 În careul alăturat, fiecare rând și fiecare coloană trebuie să conțină o singură dată cifrele pare.

Completează căsuțele cu cifrele lipsă.



	6	4	2	0
6		2	0	8
4	2	0		
2	0	8	6	4
0	8		4	2

- 8 Scris cu cifre romane, anul 2 016 este:

A. MMXIV

B. MMXVI

C. CCXV

D. MMXV

- 9 Patru colegi au rezolvat exercițiile de mai jos. Unul dintre ei a obținut un rezultat greșit. Verifică și încercuiește litera corespunzătoare numelui acestuia.



Ana

$$\begin{array}{r} 312+ \\ 199 \\ \hline 511 \end{array}$$



Radu

$$\begin{array}{r} 1000- \\ 113 \\ \hline 887 \end{array}$$



Ioana

$$\begin{array}{r} 27 \times \\ 16 \\ \hline 332 \end{array}$$



Matei

$$\begin{array}{r} 522 \overline{)9} \\ \underline{\phantom{00}58} \end{array}$$

A. Ana

B. Radu

C. Ioana

D. Matei

10 Care este rezultatul corect al exercițiului:  $513 + 3 \times (12 - 9) : 9 = ?$

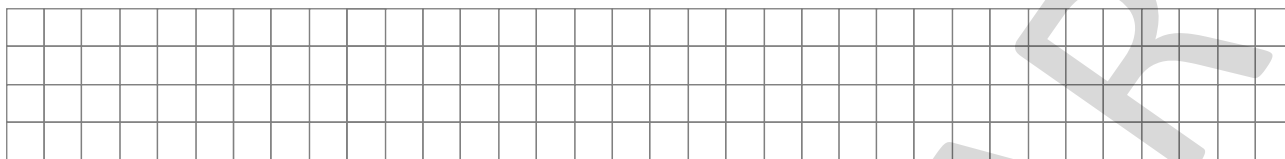
A. 548

B. 172

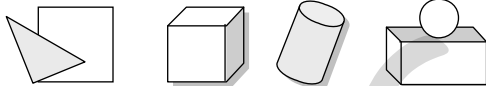
C. 514

D. 512

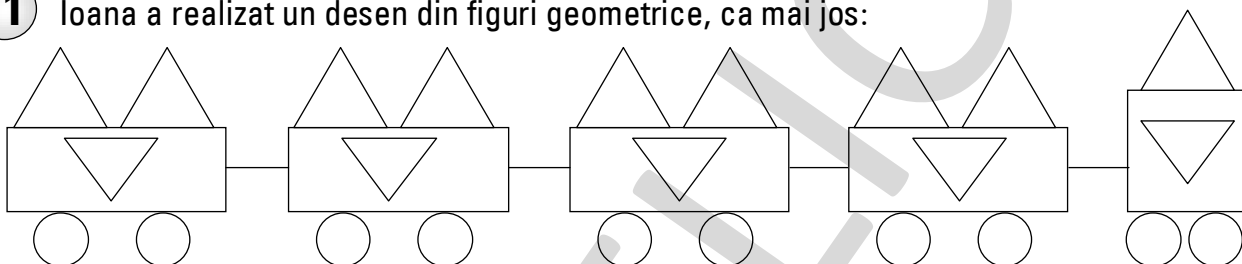
Încercuiește litera corespunzătoare răspunsului corect.



**II. Figuri geometrice și măsurători**



11 Ioana a realizat un desen din figuri geometrice, ca mai jos:



Încercuiește litera corespunzătoare numărului de triunghiuri folosite pentru realizarea desenului.

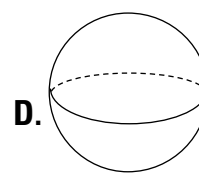
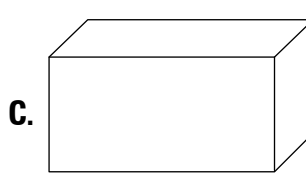
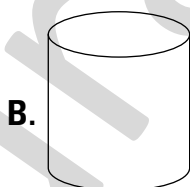
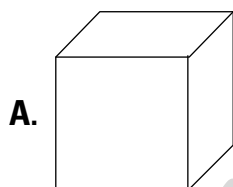
A. 10

B. 4

C. 14

D. 8

12 Ionel a primit de ziua lui o . Cu ce corp geometric seamănă mingea?



Încercuiește litera corespunzătoare răspunsului corect.

13 Completează enunțurile cu unitatea de măsură potrivită.  
Alege dintre: *milimetri, centimetri, metri, kilometri*.

1. Distanța dintre două orașe este de 50 de \_\_\_\_\_.

2. Pentru a confecționa un costum, croitoreasa cumpără 2 \_\_\_\_\_ de material.

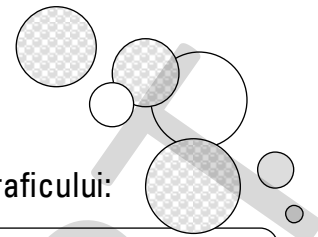
3. Grosimea caietului este de 5 \_\_\_\_\_.

4. Rigla are 20 \_\_\_\_\_ lungime.

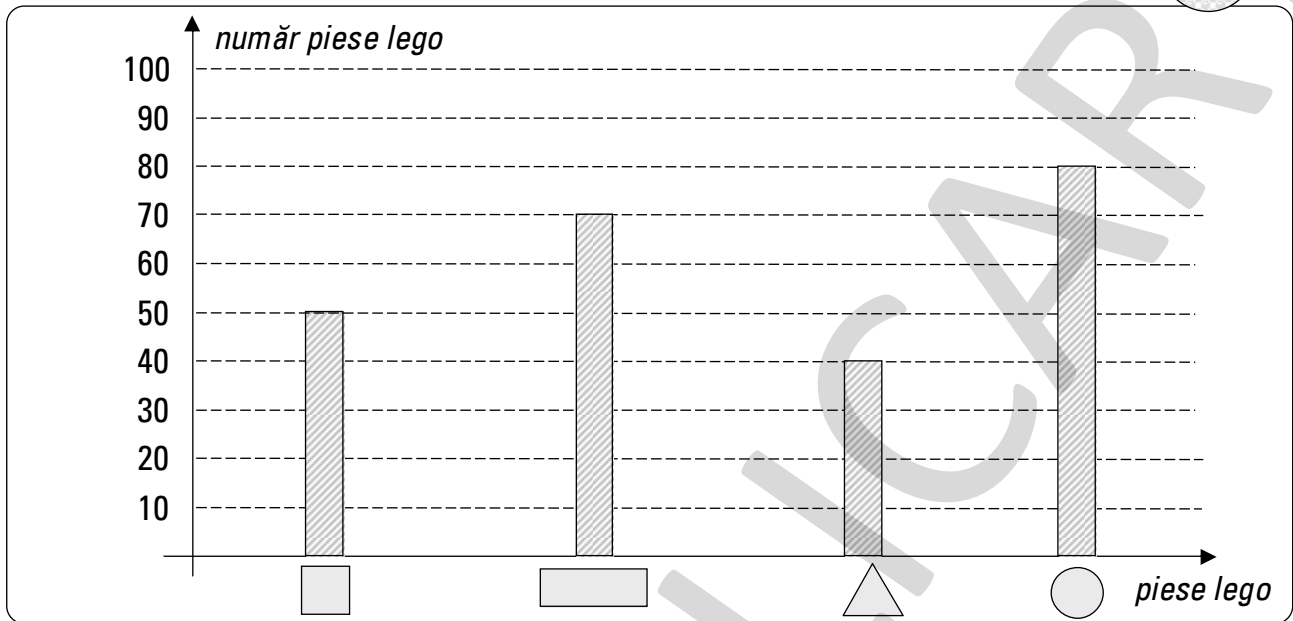




### III. Organizarea datelor



18 Într-un joc lego sunt piese de diferite forme geometrice, conform graficului:



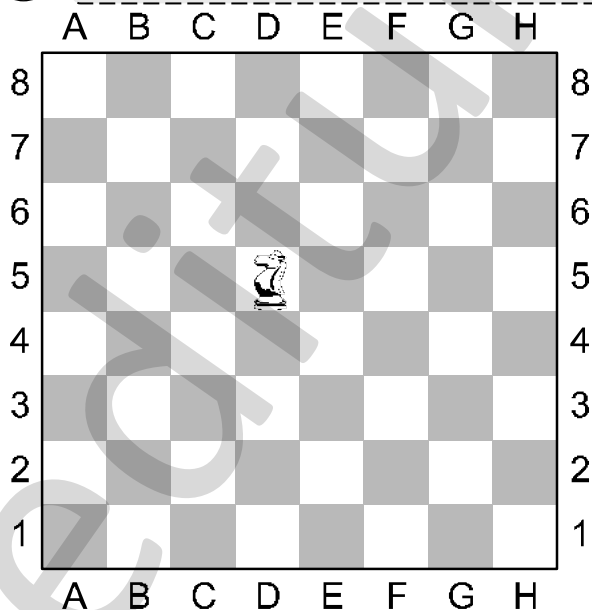
Scrive câte piese în formă de dreptunghi sunt:

19 Prima zi a vacanței de vară în anul 2 022 va fi în data de 11 iunie.

În ce zi a săptămânii va începe vacanța?

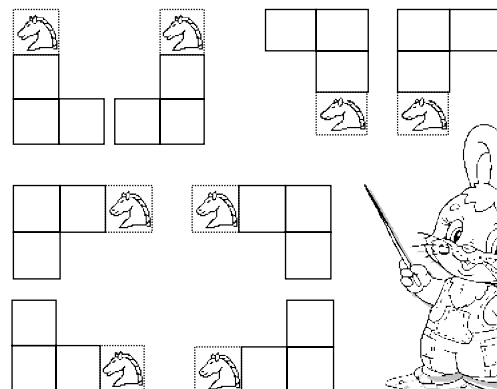
Iunie 2022						
LUNI	MARȚI	MIERCURI	JOI	VINERI	SĂMBĂȚĂ	DUMINICĂ
		1	2	3	4	5
6	7	8	9	10	11	12
13	14	15	16	17	18	19
20	21	22	23	24	25	26
27	28	29	30			

20 Desenează pe tabla de șah un traseu posibil pentru deplasarea calului de la D5 la D3.



#### ATENȚIE!

La jocul de șah, calul poate fi mutat trei pătrățele, sub forma literei „L”.







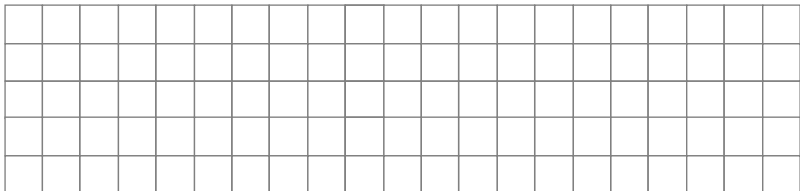




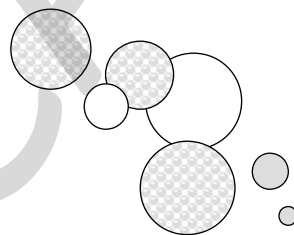
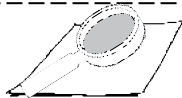
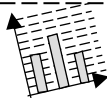


- 17** Un teren de joacă în formă de dreptunghi are perimetrul egal cu 60 de metri. Dacă lățimea terenului este jumătate din lungimea sa, calculează câți metri are lungimea terenului. Scrie pe rândul următor rezultatul obținut.

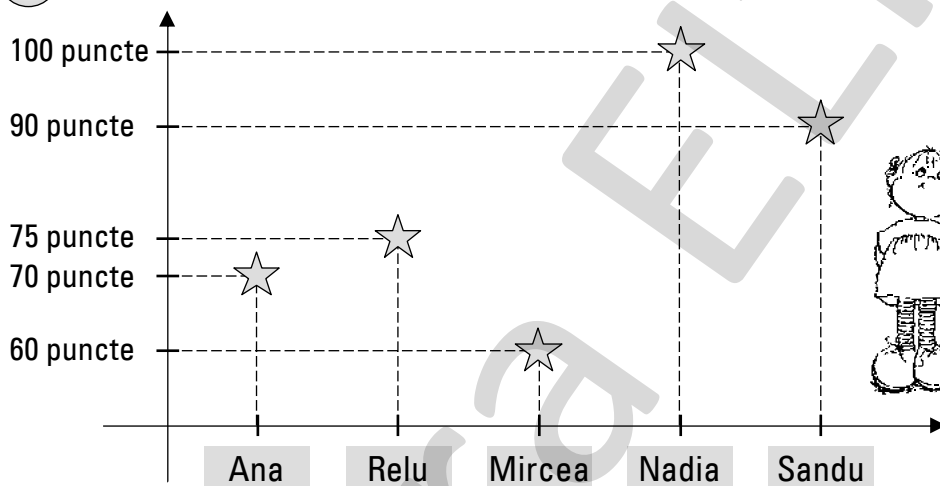
Poți efectua calculul aici:



**III. Organizarea datelor**



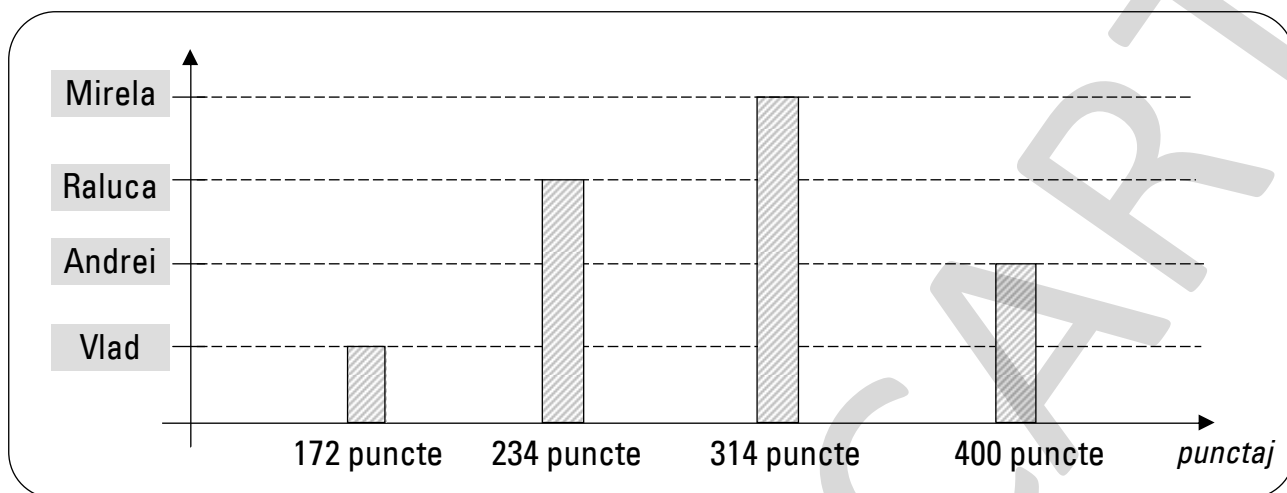
- 18** La concursul de matematică, cinci colegi au obținut următoarele punctaje:



Răspunde la întrebări și rezolvă cerința:

- Care dintre copii au obținut un punctaj mai mare de 75 de puncte?  
\_\_\_\_\_
- Câte puncte au obținut, în total, Mircea și Relu? \_\_\_\_\_
- Cine a obținut cel mai mic punctaj? \_\_\_\_\_
- De câte puncte are nevoie Relu pentru a-l ajunge pe copilul care a obținut cel mai mare punctaj? \_\_\_\_\_
- Ordonează descrescător numele copiilor, în funcție de punctajele obținute.  
\_\_\_\_\_

- 19 Privește graficul de mai jos, care arată câte puncte au obținut Mirela, Raluca, Andrei și Vlad la concursul de matematică.

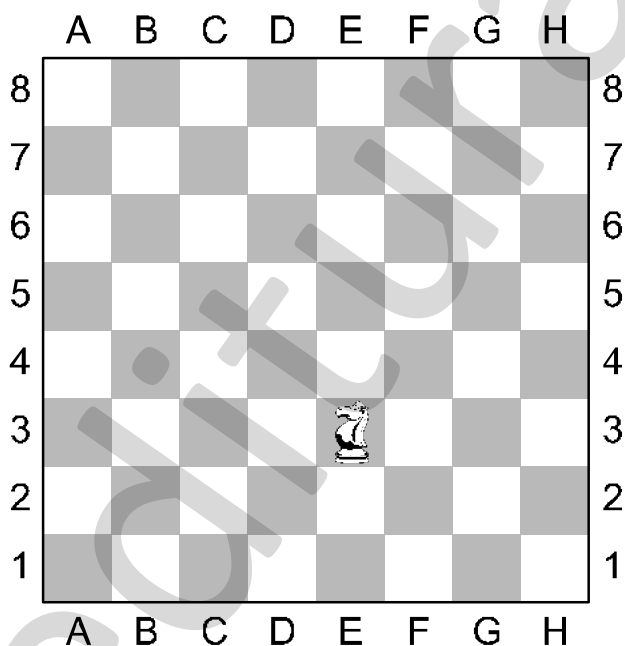


Notează cu A (adevărat) sau F (fals) propozițiile date:

- Copilul care a obținut cel mai mare punctaj este Andrei.
- Punctajul obținut de Vlad este scris cu cifre consecutive.
- Numărul de puncte obținute de Mirela are cifra unităților egală cu suma dintre cifra sutelor și cifra zecilor.
- Mirela s-a clasat pe locul I.
- Andrei a obținut cu 166 de puncte mai mult decât Raluca.

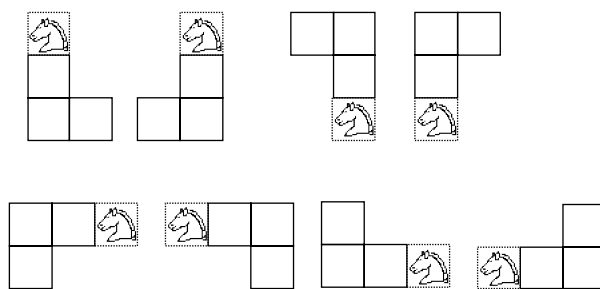


- 20 Desenează pe tabla de șah un traseu posibil pentru deplasarea calului de la E3 la A4.



**ATENȚIE!**

La jocul de șah, calul poate fi mutat trei pătrățele, sub forma literei „L”.



Notează mai jos mutările necesare.

E3 →  →  →











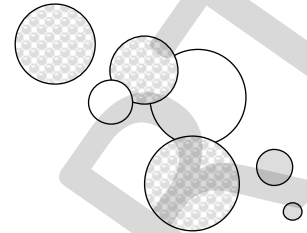
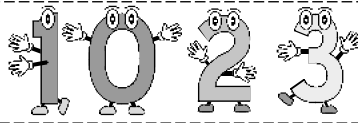






# Testul nr. 4 (matematică)

## I. Numere



1 Se dau numerele naturale:

A. 17 361

B. 17 472

C. 72 419

D. 25 213

Încercuiește litera corespunzătoare numărului care are cifra zecilor de mii cu 3 mai mare decât cifra sutelor.

2 Pe cartonașele de mai jos sunt scrise cifrele:

0

6

1

8

Care este cel mai mare număr de patru cifre pe care îl poți forma, folosind toate cifrele scrise pe cartonașe?

\_\_\_\_\_



3 Dacă ordonăm descrescător numerele: 17 910, 26 343, 62 433, 13 516, al treilea număr din șir va fi:

A. 17 910

B. 26 343

C. 62 433

D. 13 516

4 În scrierea numărului **6 130**, 6 reprezintă cifra miilor, 1 reprezintă cifra sutelor, 3 reprezintă cifra zecilor, 0 reprezintă cifra unităților.

Scrive, pe spațiile date, ce reprezintă fiecare cifră a numărului **9 106**.

0 reprezintă cifra \_\_\_\_\_

1 reprezintă cifra \_\_\_\_\_

6 reprezintă cifra \_\_\_\_\_

9 reprezintă cifra \_\_\_\_\_



5 Rotunjește numărul **7 917** la cea mai apropiată zece, sută și mie, după model:

Model:

	Zece	Sută	Mie
4 836	4 840	4 800	5000

	Zece	Sută	Mie
7 917			





