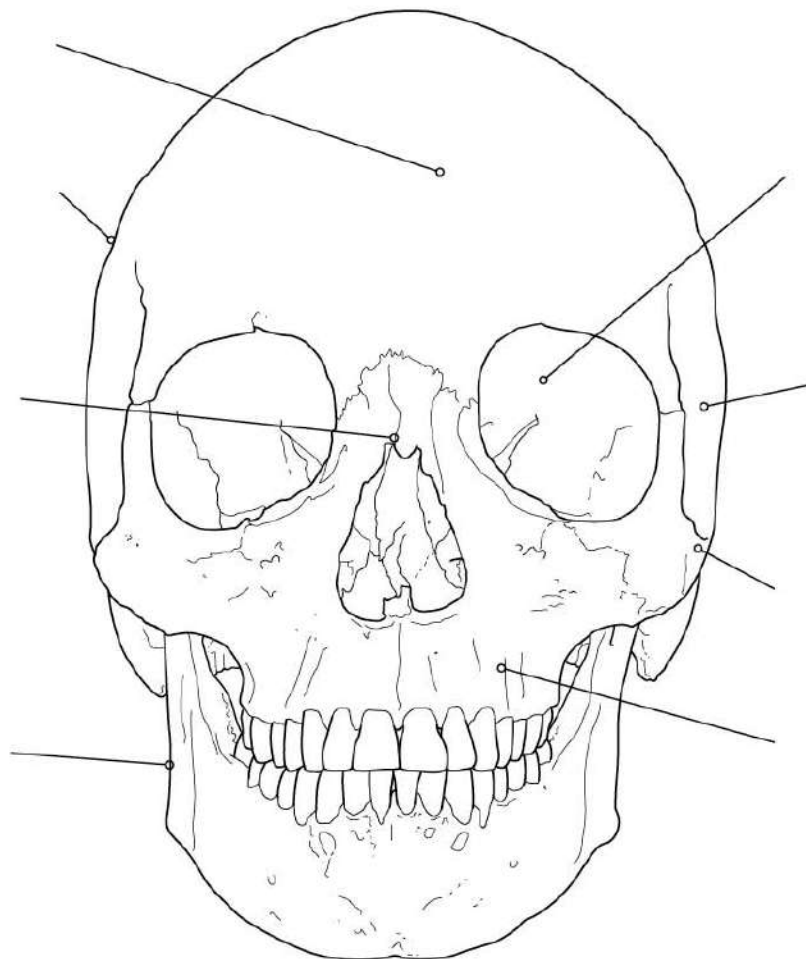
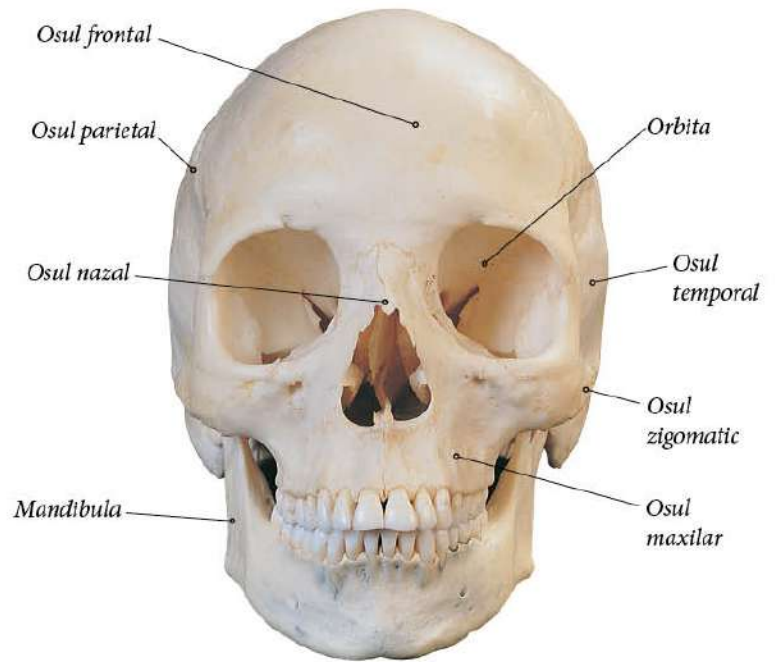


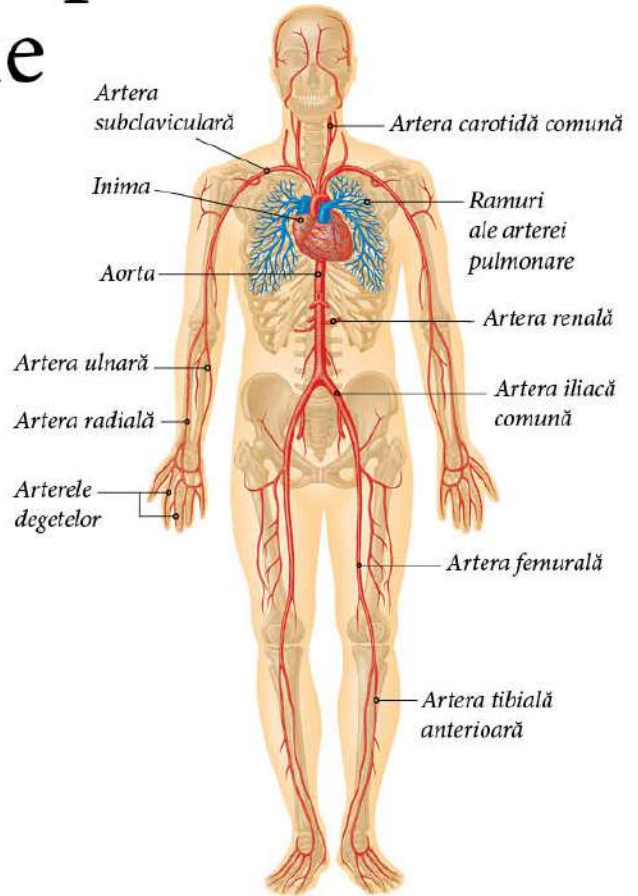
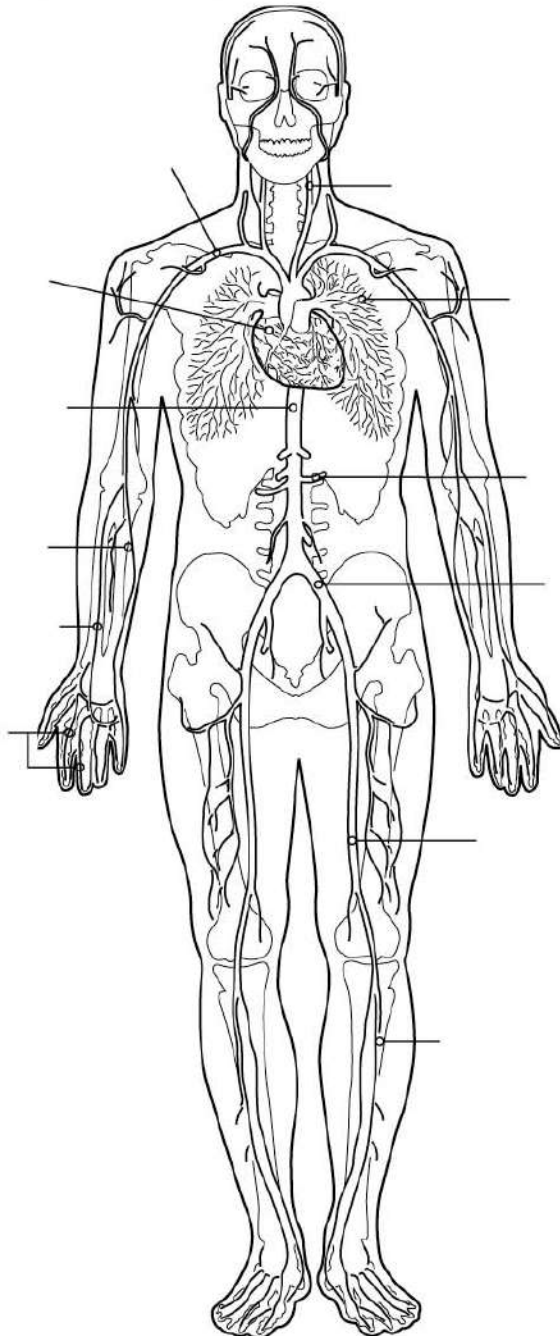
Partea frontală a craniului

Craniul este casca de protecție naturală a capului, protejând creierul și organele de simț împotriva traumelor. Este copus din 28 de oase separate și este cel mai complex element al scheletului uman.



Vedere generală asupra circulației sangvine

Există două rețele de vase de sânge în organism: circulația pulmonară, ce transportă sânge între inimă și plămâni, și circulația sistemică, ce furnizează sânge tuturor organelor corpului.



Inima

Inima adultă are aproximativ dimensiunea unui pumn încleștat și se află în mediastin, cavitatea toracică. Se sprijină pe tendonul central al diafragmei și este flancată de plămâni.

