

Conni și detectivii pădurii



o poveste de Julia Boehme
cu ilustrații de Herdis Albrecht și
Tilman Seelenmeyer



Cine ne însoțește?

— Măine mergem în **excursie**
cu școala, povestește Conni la cină.
Vom merge în **pădure**!



— Nu se poate! spune Conni.
E doar pentru copiii din clasa noastră.

Dacă e să vină cineva,
atunci să vină **mama** sau **tata**.

Mai avem nevoie
de încă cineva,
care să ne însoțească.





Dar când?



Vinerea viitoare.

Din păcate, eu nu pot.



Poate reușesc eu să-mi iau liber.

Ce bine!



Și tata reușește să-și ia liber!

El ne va însoți în excursie.

În seara de dinaintea plecării,

Conni își pregătește

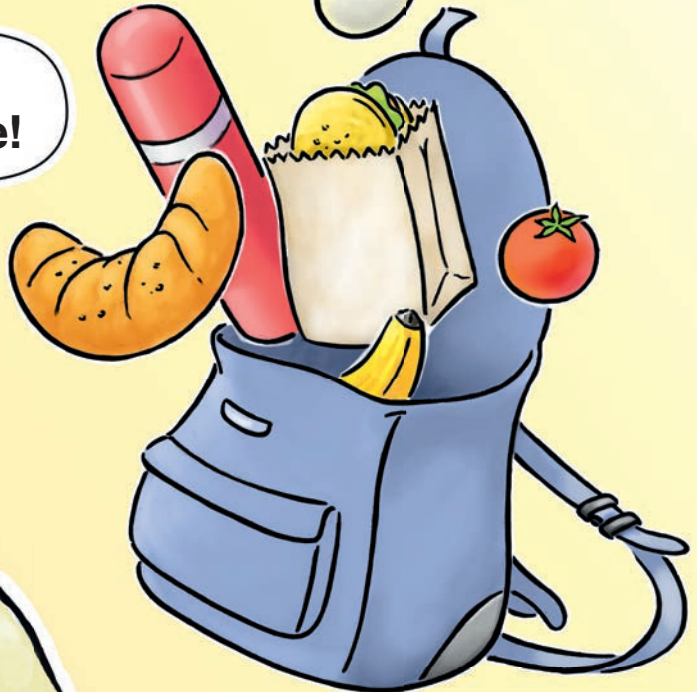
rucsacul.



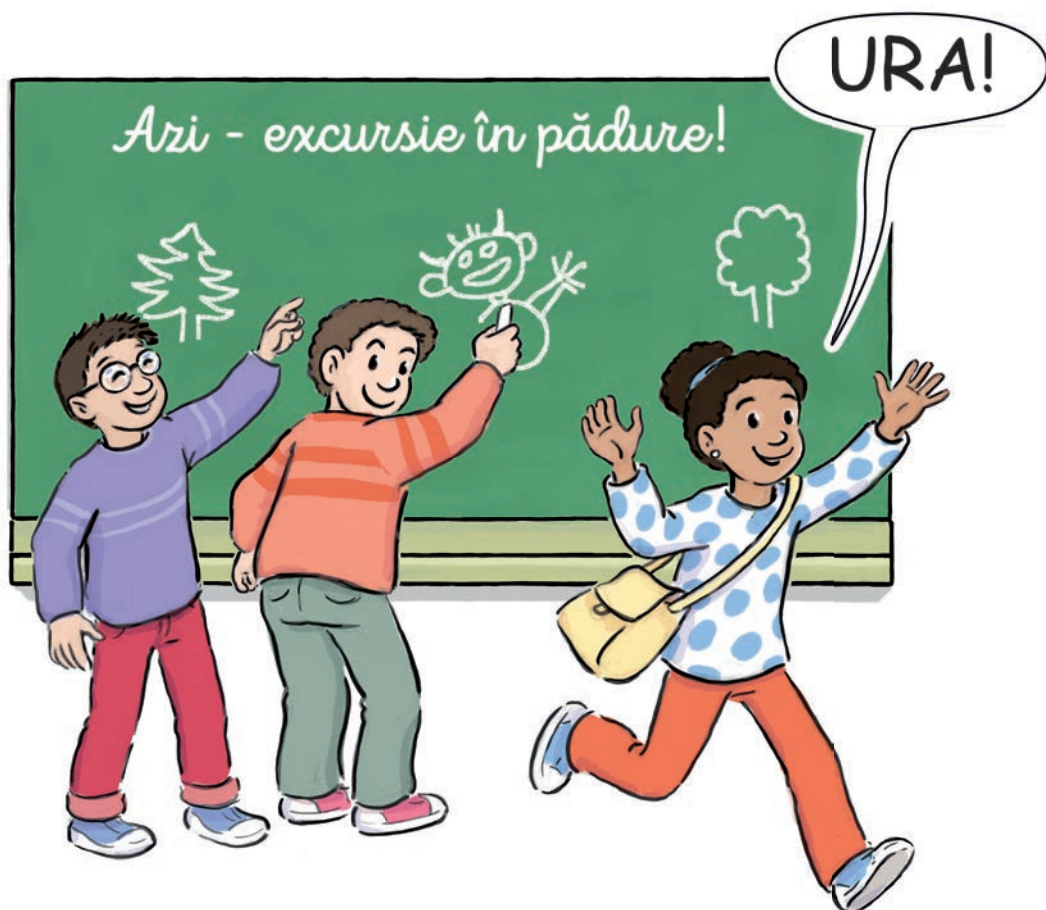
Dimineața mai trebuie să-și pună
doar cele necesare pentru **picnic.**



Acestea sunt
lucrurile esențiale!



Conni și colegii ei se întâlnesc în **sala de clasă**.



Apoi pornesc cu doamna Codruța
spre **stația de autobuz** de
lângă școală.

Autobuzul vine deja.

— Să urcăm cu toții! strigă doamna Codruța.

Sus cu voi!



Ca să fie sigur că nu lipsește nimeni
tata ne numără.



Copiii străbat tot orașul.



Merg tot mai departe ...



... și mai departe ...



... până **la ultima stație.**

