

# Little Helper's Doll Stroller™

7002

Poussette de poupée des petits auxiliaires  
Pequeño Ayudante Cochecito de Muñecas

Adult assembly required  
Assemblage par un adulte requis  
Necesita ser ensamblado por un adulto



The Step2 Company, LLC.  
10010 Aurora-Hudson Rd.  
Streetsboro, OH 44241 USA  
1-800-347-8372  
Valid only in U.S.A. and Canada  
Numéro disponible uniquement aux États-Unis et au Canada  
Número válido solo en EUA y Canadá  
(330)656-0440  
www.step2.com

STEP2 UK LTD.  
Oaks Business Park  
Tustin Way, Longridge Road  
Preston, PR2-5LX  
TEL# 0844 8800 740  
Step2 UK website: www.step2uk.com

This product is intended for use only by children 2 years and up.

**Tools Required:** Hammer, Phillips Screwdriver. We recommend an Electric Screwdriver.

- Thank you for purchasing a Step2 Product. If you have any questions about this product, please call The Step2 Company toll free at 1-800-347-8372 or contact us via the internet at www.step2.com.
- If you decide to dispose of a Step2 product, disassemble and dispose of it in such a way that no unreasonable hazards exist. Any disposal practice must be in compliance with all Federal, State/ Provincial, and Local laws and regulations. Step2's products are recyclable plastic. Refer to the recycling symbol ♻️ for the level number located on each part for appropriate sorting; please recycle.

**OBSERVING THE FOLLOWING STATEMENTS AND WARNINGS REDUCES THE LIKELIHOOD OF SERIOUS OR FATAL INJURY.**

- Adult supervision required.
- Check to be sure all connections are tight. Advise children not to use equipment until properly assembled.
- Inspect the product periodically for loose or damaged components. Call 1-800-347-8372 for replacements.
- It is very important that children are instructed to keep hands, feet, loose clothing and long hair away from the wheels during operation.
- For general cleaning we recommend mild soapy water.

**⚠️ WARNING: CHOKING HAZARD - Small parts. Adult assembly required.**

Some of the components of this product are small and may contain sharp points; care should be taken when unpacking and assembling this product. Adult assembly required.

## PLEASE SAVE THIS SHEET FOR FUTURE REFERENCE

Ce produit est conçu pour être utilisé uniquement par des enfants à partir de 2 ans et plus.

**Outil requis :** Marteau, le Tournevis Phillips. Nous recommandons un tournevis électrique.

- Nous vous remercions de l'achat d'un produit Step2. Si vous avez des questions au sujet de ce produit, veuillez contacter The Step2 Company, sans frais, au 1-800-347-8372 ou sur l'Internet en visitant le site www.step2.com.
- Si vous décidez de mettre un produit Step2 au rebut, démontez-le en prenant les précautions nécessaires pour prévenir tout danger. Toute mise au rebut doit être effectuée conformément aux réglementations fédérales, nationales/provinciales et locales. Les produits de Step2 sont en plastique recyclable. Reportez-vous au symbole ♻️ de recyclage situé sur chaque pièce pour le numéro de niveau afin d'effectuer le tri approprié; veuillez recycler.

**VEUILLEZ APPLIQUER LES MESURES DE SÉCURITÉ ET RESPECTER LES AVERTISSEMENTS SUIVANTS AFIN DE RÉDUIRE LES RISQUES DE BLESSURES GRAVES VOIRE MORTELLES.**

- Le contrôle adulte a exigé.
- Assurez-vous que tous les raccords sont bien serrés. Ne laissez jamais les enfants utiliser l'équipement avant son assemblage complet.
- Vérifiez l'état du jouet régulièrement afin de détecter toute pièce abîmée ou desserrée. Composez le 1-800-347-8372 pour obtenir des pièces de rechange si nécessaire.
- Il est très important d'apprendre aux enfants à garder leurs mains, leurs pieds, leurs cheveux et tout vêtement ample à l'écart des roues pendant l'utilisation du produit.
- Pour un nettoyage général nous vous recommandons de nettoyer le produit avec de l'eau savonneuse.

**⚠️ MISE EN GARDE: DANGER DE SUFFOCATION - Petites pièces. Assemblage par un adulte requis.**

Certaines composantes de ce produit sont petites voire pointues. Veuillez déballez ce produit et l'assembler en prenant toutes les précautions nécessaires. L'assemblage par un adulte est requis.

## PRIÈRE DE GARDER CETTE FEUILLE POUR FUTURE RÉFÉRENCE

Este producto está diseñado para que lo usen niños de 2 años en adelante.

**Implementos Requerido:** Martillo, Destornillador Phillips. Recomendamos un Desarmador Eléctrico.

- Gracias por adquirir la Cuerpo de la Cupé Musical de Step2. Si tuviera alguna pregunta acerca del montaje o del uso de la Cuerpo de la Cupé Musical, por favor llame al teléfono gratuito de la Compañía Step2, 1-800-347-8372 o a través de nuestro sitio web www.Step2.com.
- Si usted decide desechar un producto de Step2, desármelo y deséchelo de forma que no ocasione riesgos innecesarios. Cualquiera forma de desecho debe cumplir con las leyes y normas federales, estatales/provinciales y locales. Los productos de Step2 son de plástico reciclable. Consulte el símbolo con el número de nivel de reciclado ♻️ en cada una de las partes para así clasificarlas y reciclarlas apropiadamente. Por favor recicle el producto.

**TENGA EN CUENTA LOS SIGUIENTES ENUNCIADOS Y ADVERTENCIAS PARA REDUCIR LA PROBABILIDAD DE LESIONES SERIAS O MORTALES.**

- La supervisión adulta requirió.
- Verifique que todas las conexiones estén ajustadas. Aconseje a los niños que no usen el equipo hasta que no esté correctamente armado.
- Inspeccione periódicamente si el juguete tiene componentes sueltos o dañados. Si son necesarias piezas de

repuesto llame al 1-800-347-8372.

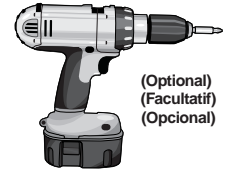
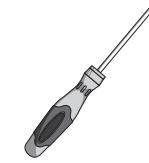
- Es muy importante que se les enseñe a los niños a mantener las manos, pies, ropa suelta y cabello largo fuera de las ruedas durante el funcionamiento.
- Para una limpieza general se recomienda el uso de agua con un jabón suave.

**⚠️ ADVERTENCIA: PELIGRO DE SOFOCACIÓN - Partes pequeñas. Necesita ser ensamblado por un adulto.**

Tenga cuidado cuando desempaque y arme este producto porque algunas piezas son pequeñas y pueden tener extremos puntiagudos. Requiere ensamblaje adulto.

## RETENGA ESTA INFORMACIÓN PARA REFERENCIA FUTURA

**TOOLS REQUIRED:** Outils requis: Herramientas Requeridas:

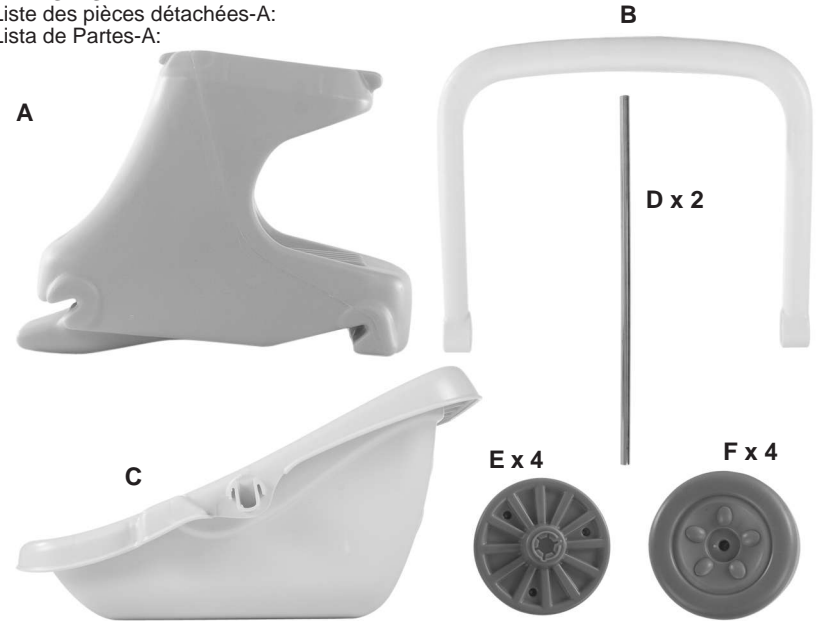


(Optional)  
(Facultatif)  
(Opcional)

## PARTS LIST-A:

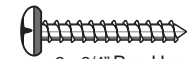
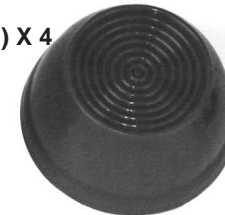
Liste des pièces détachées-A:

Lista de Partes-A:

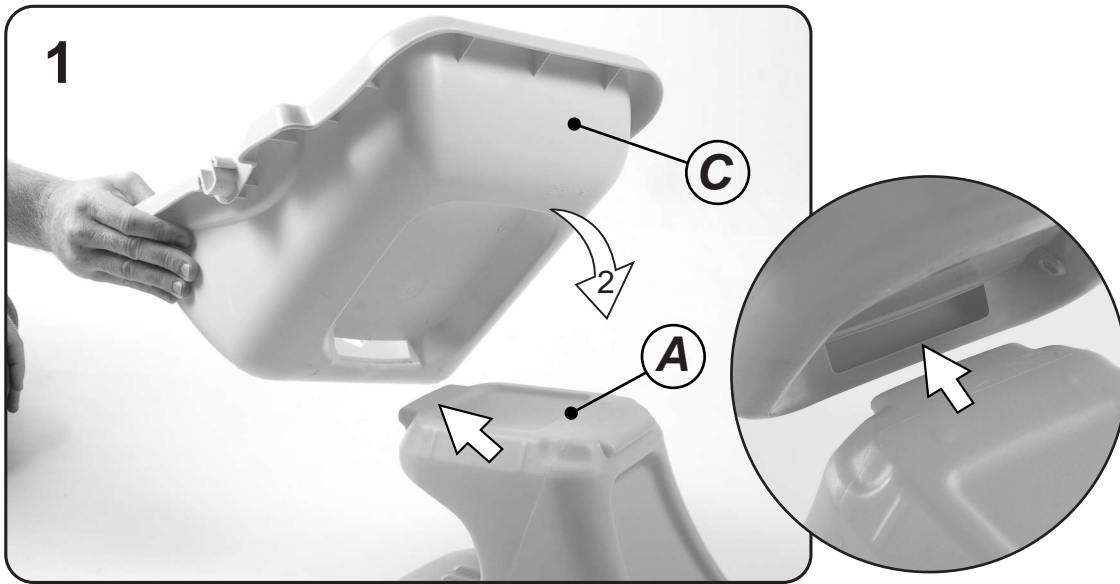


**FASTENERS: /**  
Attaches: /  
Sujetadores:

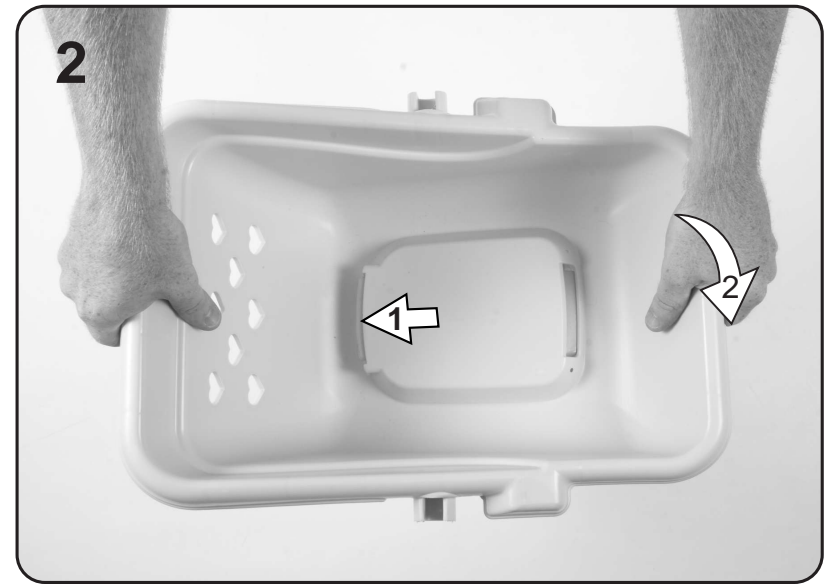
(1) X 4



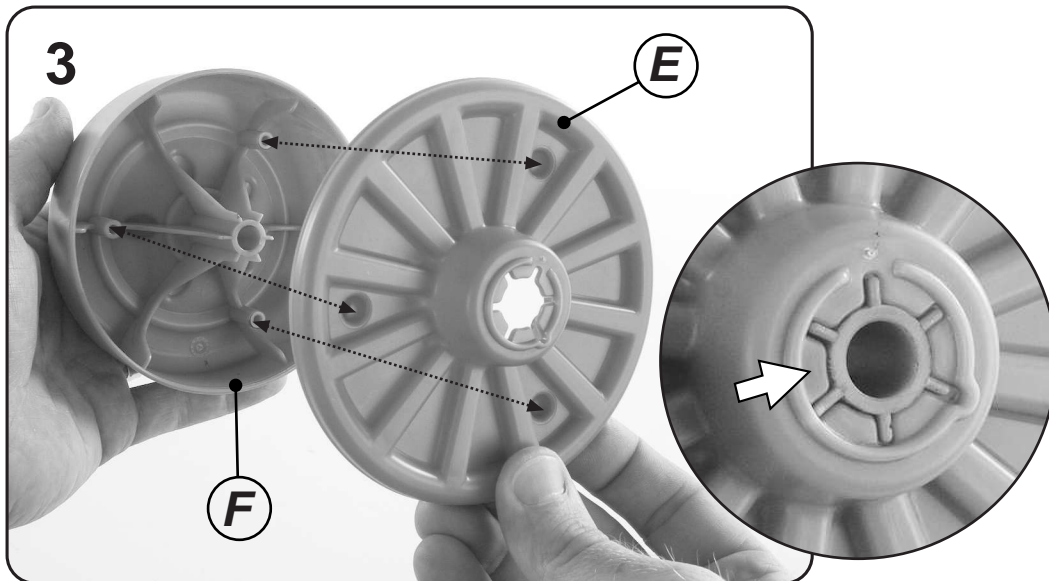
2 x 3/4" Pan Head Screws (1,9 cm)  
2 x Vis à tête cylindrique (1,9 cm)  
2 x Tornillos con cabeza plana biselada (1,9 cm)



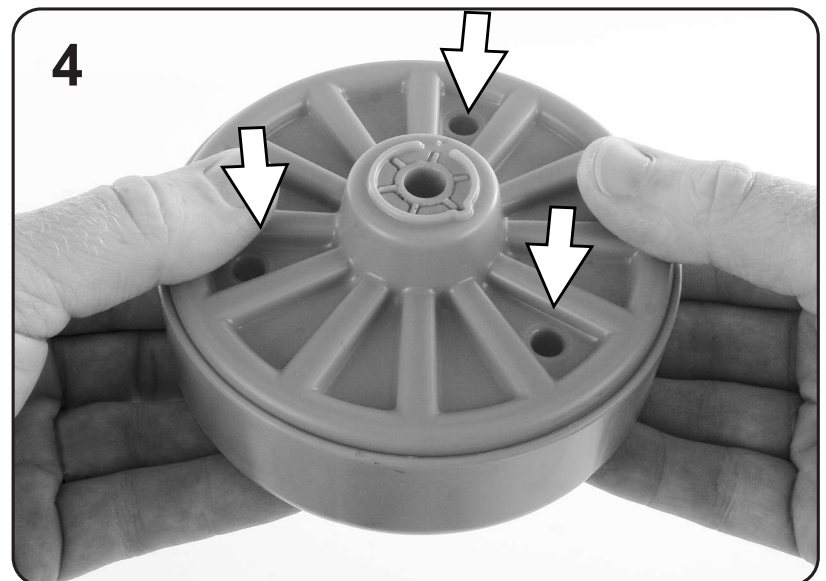
**1) Engage. 2) Snap.**  
 1) Enclenchez. 2) Encájenlo.  
 1) Acomódelo. 2) Encájelo.



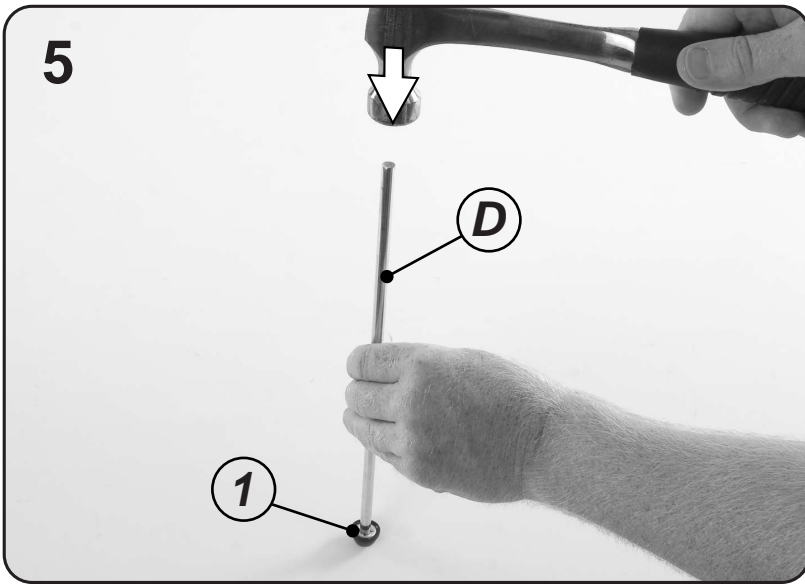
**1) Engage. 2) Snap.**  
 1) Enclenchez. 2) Encájenlo.  
 1) Acomódelo. 2) Encájelo.



**Spin wheel backing (E) on the center hub of the wheel (F) until it drops into place.**  
**(See step #4)**  
 Faites pivoter l'arrière de la roue (E) sur le centre de l'enjoliveur de roue (F) de manière à l'enclencher. (Voir l'étape n° 4)  
 Gire el refuerzo de la rueda (E) en el cubo de la rueda (F) hasta que quede en su lugar.  
 (Vea el paso 4)

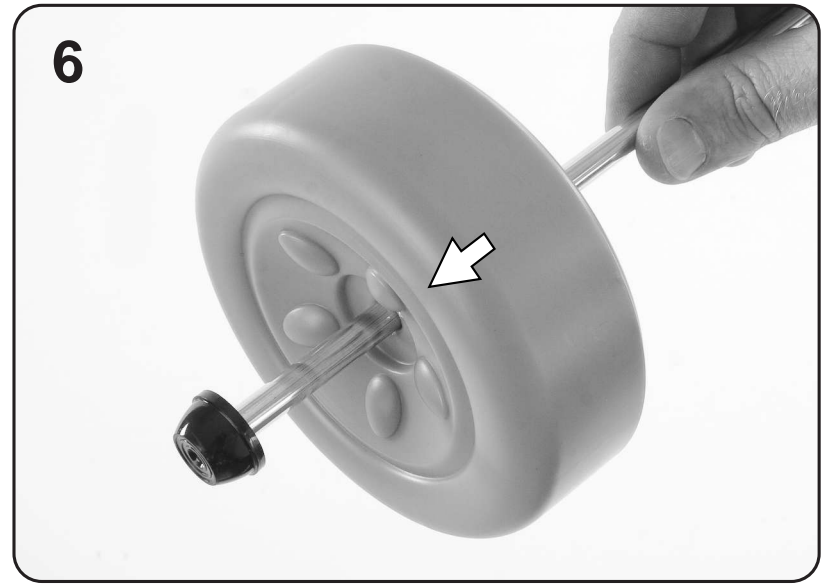


**Squeeze. Snap together. x 4**  
 Appuyez. Enclenchez l'ensemble. x 4  
 Apriete las dos partes. Encájelas. x 4



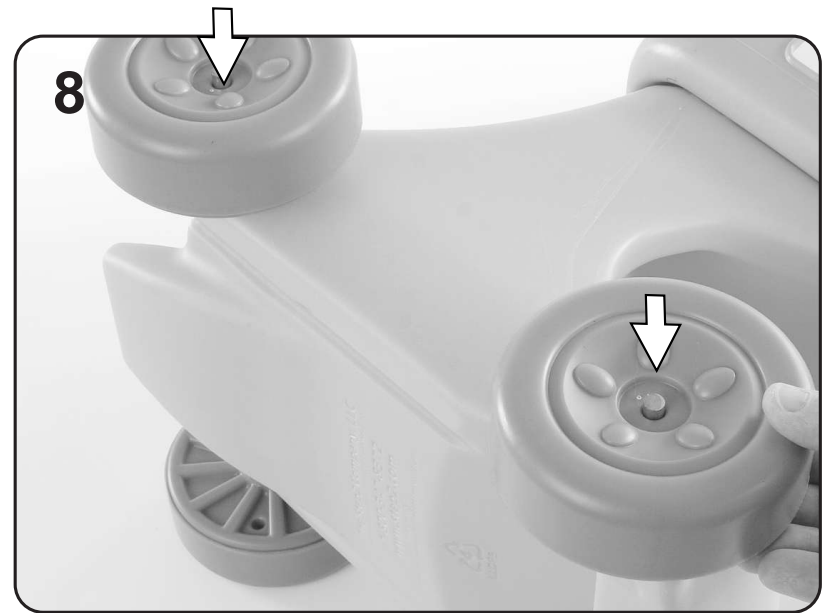
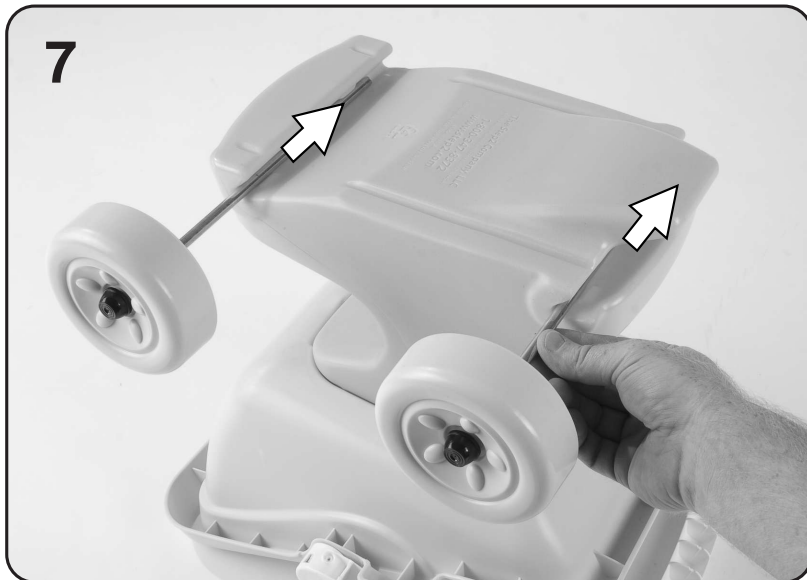
**5**

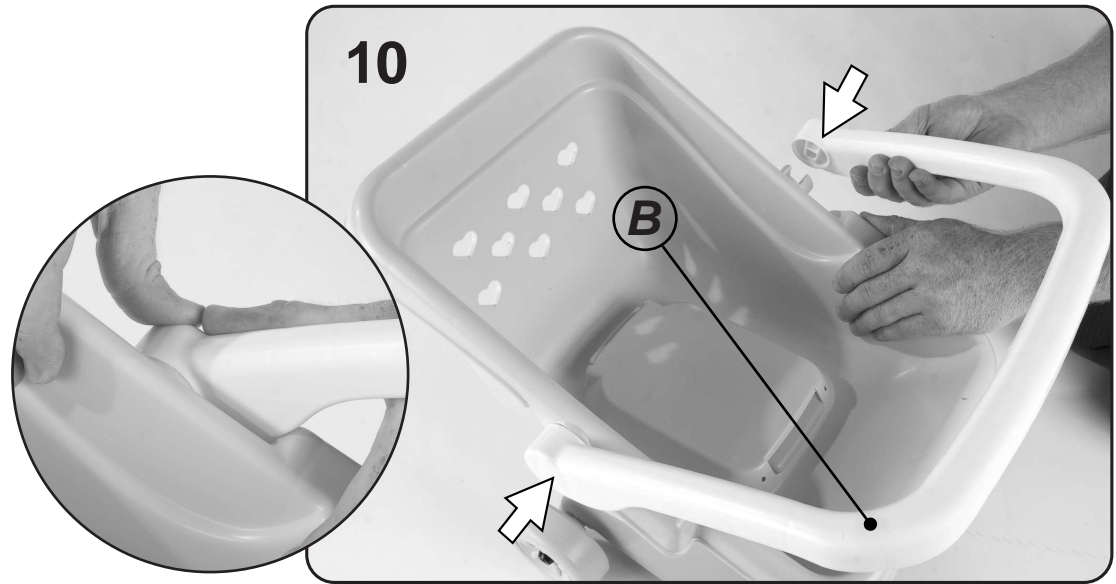
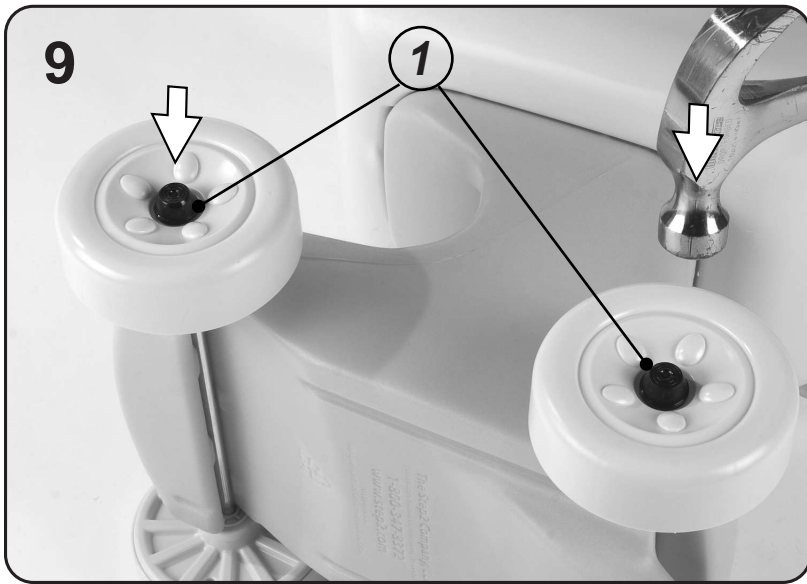
**Repeat to other Axle (D).**  
Répétez sur l'autre essieu (D).  
Repita en el otro eje (D).



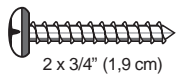
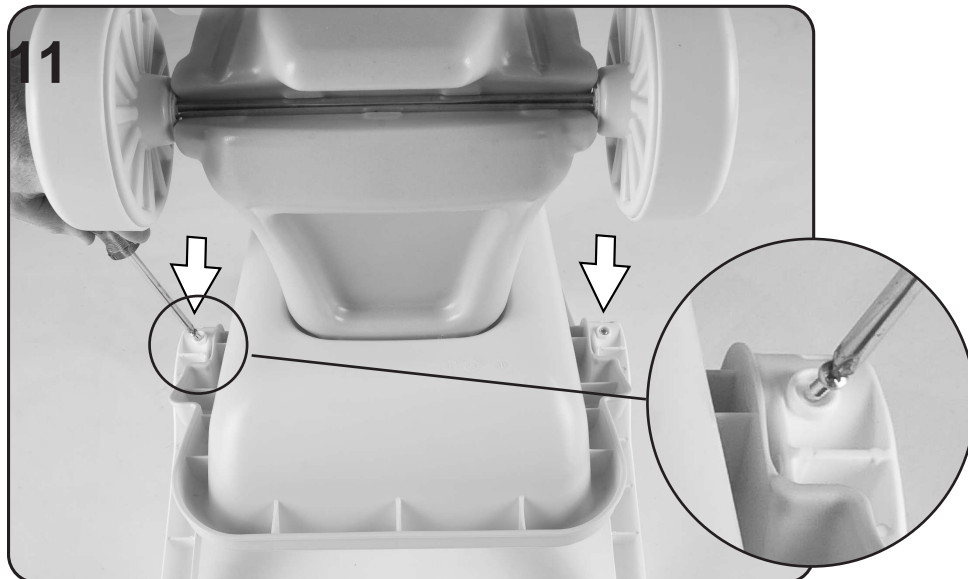
**6**

**Repeat to other Axle (D).**  
Répétez sur l'autre essieu (D).  
Repita en el otro eje (D).





**Snap in place.**  
 Enclenchez.  
 Encaje el asiento en su lugar.



**Thank you** for purchasing the Step2® Little Helper's Doll Stroller™. We'd appreciate a few minutes of your time to complete a brief survey so we can continue providing you with great products.

To participate, please visit our website at:

**[www.step2.com/survey/?partnumber=700200](http://www.step2.com/survey/?partnumber=700200)**

Thank you for your time,

John Vresics  
 CEO/President  
 05/10-7002