

CUPRINS

| | |
|---|-----|
| <i>Fundalul educației religioase</i> | 10 |
| <i>Filosofia ghidului</i> | 14 |
| <i>Tinerii – cine sunt și cum învață ei</i> | 22 |
| <i>Introducere în predarea studiilor</i> | 25 |
| <i>Componentele lecțiilor</i> | 29 |
| <i>Rolul mentorului și puterea relațiilor</i> | 36 |
| <i>Botezul și studiile pentru botez</i> | 38 |
| <i>Variante de desfășurare a studiilor</i> | 41 |
| <i>Introducere pentru tineri</i> | 44 |
| | |
| <i>Sfintele Scripturi</i> | 47 |
| <i>Trinitatea</i> | 55 |
| <i>Marea luptă</i> | 63 |
| <i>Experiența mântuirii</i> | 73 |
| <i>Botezul</i> | 81 |
| <i>Creațiunea</i> | 87 |
| <i>Legea lui Dumnezeu</i> | 95 |
| <i>Sabatul</i> | 101 |
| <i>Viața, moartea și învierea lui Hristos</i> | 109 |
| <i>Cina Domnului</i> | 117 |
| <i>Darurile spirituale</i> | 125 |
| <i>Biserica</i> | 135 |
| <i>Moartea și învierea</i> | 143 |

| | |
|--|-----|
| A doua venire..... | 151 |
| Mileniul și sfârșitul păcatului | 157 |
| Noul Pământ..... | 163 |
| Administrarea creștină a vieții | 167 |
| Comportamentul creștin | 173 |
| Căsătoria și familia | 179 |
| Lucrarea Domnului Hristos în sanctuarul ceresc | 185 |
| Rămășița și misiunea bisericii..... | 195 |
| | |
| <i>Ce talanți ai în pungă?</i> | 201 |
| <i>Întrebări de studiu</i> | 211 |

Componentele lecțiilor și cum funcționează fiecare exercițiu

Povestire introductivă

Istoriile care descriu realitățile vieții sunt un mod potrivit de a începe orice studiu. Povestirile și scenariile „din viața reală” au un fel anume de a capta atenția și, totodată, de a crea o legătură cu tematica studiului. Cursanții pot citi povestirea la începutul studiului, astfel încât toți să intre în tema de studiat, sau o pot citi înainte să ajungă la curs și să fie pregătiți să-și împărtășească ideile cu partenerii de studiu.

Întrebări cu răspuns deschis / Întrebări de perspectivă

O întrebare profundă, care așteaptă un răspuns deschis, amplu, determină o experiență, nu doar un răspuns monosilabic. Spre exemplu: „Când L-ai simțit cel mai aproape pe Dumnezeu? Când ți-a părut cel mai distant?”

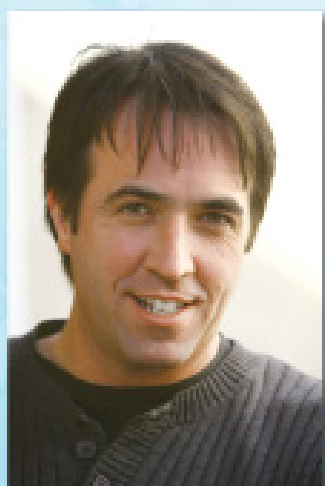
Scopul este să angreneze experiența cursantului. Pentru a răspunde la întrebarea aceasta, cursanții trebuie să sape în propria viață și să răspundă cu o povestire personală. Chiar dacă nu rostesc nimic cu voce tare, procesul de gândire determinat de întrebare este totuși semnificativ. Însă ar fi bine să eviți o întrebare de genul: „A fost vreodată Dumnezeu aproape de tine? Pare Dumnezeu vreodată departe?” Acest tip de întrebări nu este util, pentru că cer doar un răspuns pozitiv sau negativ: „Da, desigur că Dumnezeu este aproape” sau „Da, Dumnezeu pare uneori foarte departe.” O persoană poate răspunde la asemenea întrebări în mod automat, fără a le interioriza în vreun fel.



ASEMENEA LUI ISUS – TINERI

este un ghid destinat tinerilor care doresc să studieze doctrinele Bisericii Adventiste de Ziua a Șaptea, în vederea încheierii legământului cu Dumnezeu prin botez. Ghidul li se adresează totodată și liderilor de tineret sau instructorilor care predau aceste lecții. Toate studiile Îl au în centru pe Isus Hristos, Mântuitorul lumii, și se bazează pe o metodă interactivă de predare.

Tinerii vor învăța cum să studieze Biblia, cum să își construiască un sistem de referințe biblice care să îi ajute să dea, la rândul lor, mărturie altora, cum să se roage astfel încât viața lor să se schimbe conform planului lui Dumnezeu și cum să se implice în activitățile bisericii.



Troy Fitzgerald este pastor de tineret la Walla Walla College. Este doctor în leadership, licențiat în teologie și are un master în educație. Este autorul seriei *Asemenea lui Isus*, trei manuale de doctrină adventistă destinate copiilor, adolescenților și tinerilor, dar și al devoționalului *Forty Days Wild*. Troy Fitzgerald este director al Leadout Ministries, o organizație nonprofit al cărei scop este să producă resurse pentru activitatea cu tinerii și copiii și să formeze lideri de tineret. Cărți publicate: *20 Questions God Wants To Ask You*; *Discovering God's Will*; *Live Like You Mean It*.

evs
editura viață și sănătate

ISBN 978-973-101-820-1
ISBN 978-973-101-823-2 CG 52542

9 789731 018232 5 2542