

DISPĂRUT SAU PE CALE DE DISPARIȚIE

Multe specii de animale care trăiau pe Pământ au dispărut. Speciile sălbatice, reduse ca număr, se numesc specii pe cale de dispariție.

Conservarea acestor specii presupune măsuri de protejare a mediului în care trăiesc.

Bifează răspunsul corect care completează propozițiile de mai jos.



1. Conservarea speciilor contribuie la animalelor.

(a) prinderea (b) protejarea (c) amenințarea

2. Care dintre speciile de animale de mai jos a dispărut?

(a) șoarecele (b) pasărea Dodo (c) maimuța



3. Oamenii pot contribui la conservarea speciilor prin:

(a) păstrarea lor ca animale de companie
(b) îngrijirea în grădini zoologice
(c) păstrarea în siguranță a habitatului



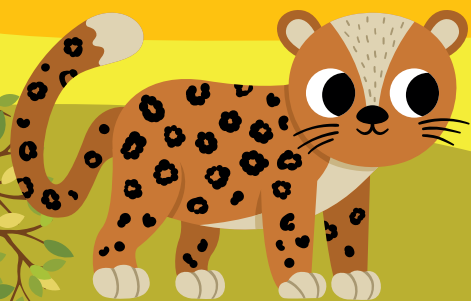
4. este una din multele specii de animale pe cale de dispariție.

(a) mamutul (b) panda (c) leul



SPECII AMENINȚATE CU DISPARIȚIA

Aranjează literele de mai jos și scrie denumirile animalelor pe cale de dispariție.



PALEORD

□ □ □ □ □ □ □



ANDPA

□ □ □ □ □ □



NĂLEBA

□ □ □ □ □ □ □



TRUIG

□ □ □ □ □ □ □



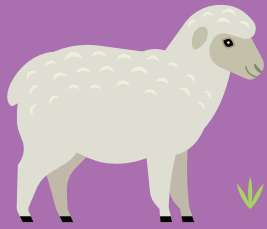
URLEM

GRUNE

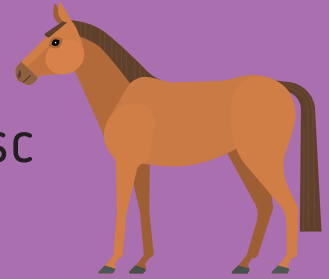
□ □ □ □ □ □ □

□ □ □ □ □ □ □

CLASIFICAREA ANIMALELOR

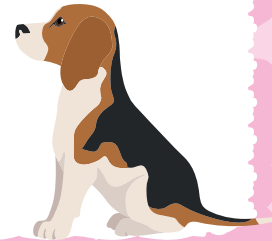
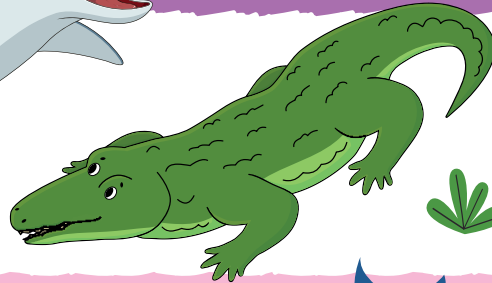
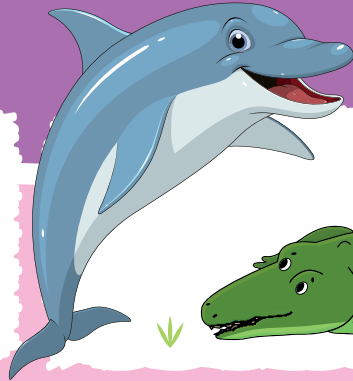


Bifează pe fiecare rând câte două animale care se potrivesc descrierii din partea stângă.



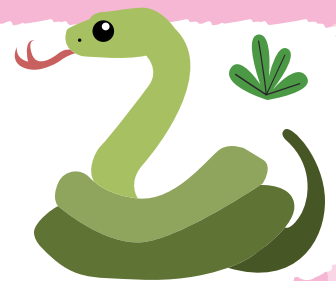
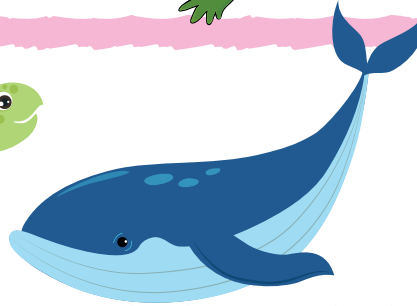
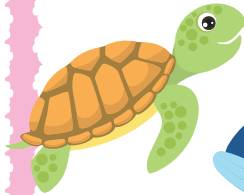
MAMIFERE

Au sângele cald. Își hrănesc puii cu lapte și unele au corpul acoperit cu păr sau blană.



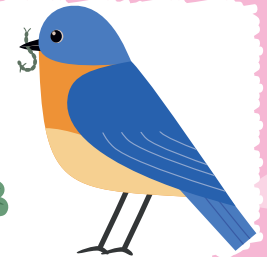
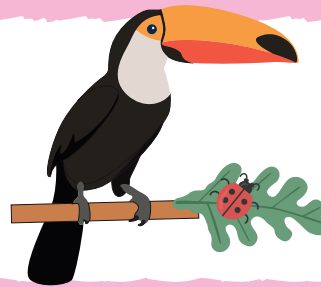
REPTILE

Au sângele rece. Se înmulțesc prin ouă și au pielea solzoasă.



PĂSĂRI

Au sângele cald. Se înmulțesc prin ouă și au corpul acoperit cu pene, fulgi și puf.



PEȘTI

Au sângele rece. Trăiesc în apă și au corpul acoperit cu solzi.



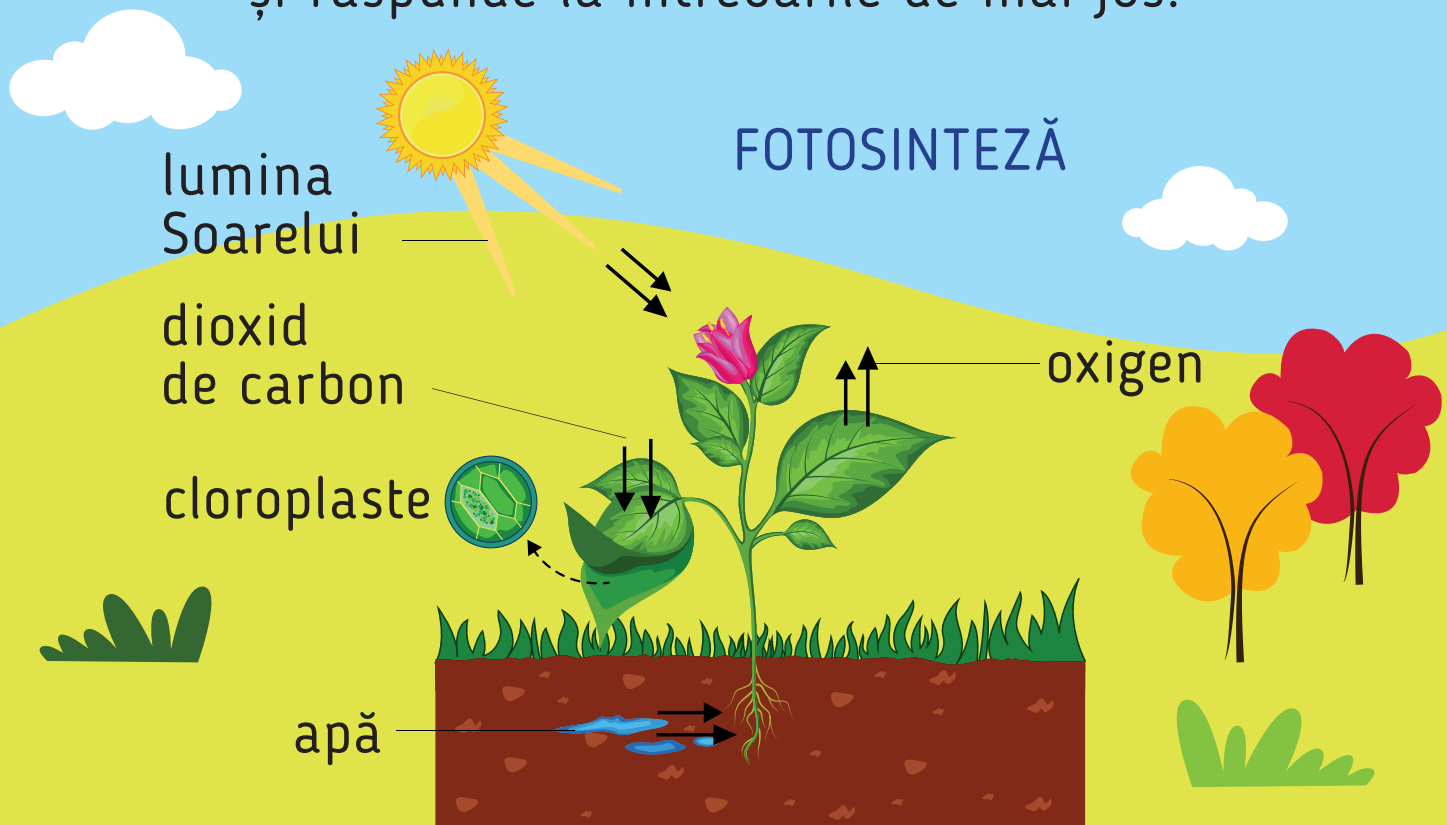
AMFIBIENI

Au sângele rece. Trăiesc pe uscat și în apă. Majoritatea au o piele netedă.



CE ESTE FOTOSINTEZA?

Ca și oamenii, și plantele au nevoie de hrană. Fotosinteza este procesul prin care plantele își produc propria hrană. Privește imaginea și răspunde la întrebările de mai jos.



De ce au nevoie plantele pentru a-și produce hrana?

- lumina Soarelui
dioxid de carbon
oxigen
apă
- lumină
apă
oxigen
- lumină
dioxid de carbon
apă

Ce eliberează frunzele în atmosferă?

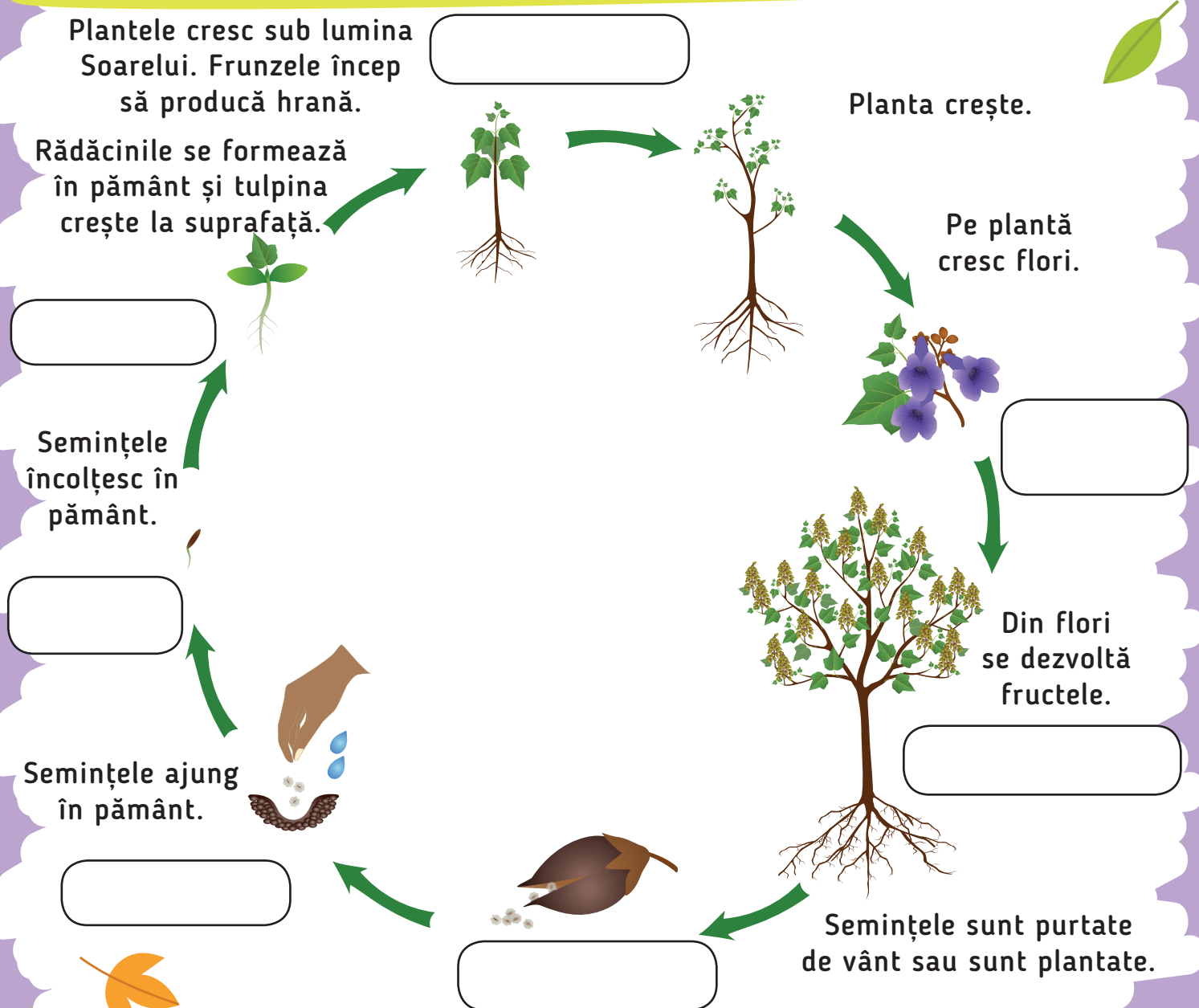
- lumină
- oxigen
- apă
- dioxid de carbon

CICLUL DE VIAȚĂ AL PLANTEI



Privește imaginea de mai jos și scrie pe fiecare etichetă denumirea stadiului. Folosește cuvintele din listă.

semințe germinare plantare răsad
încolțire înflorire plantă cu fructe



PLANTELE ȘI LUMINA

Lumina influențează planta în multe feluri. Plantele au nevoie de lumina Soarelui pentru a-și produce hrana și a crește. Când o plantă nu are suficientă lumină, ea este firavă, iar frunzele i se îngălbenesc ori cad. Bifează în fiecare situație planta care nu are suficientă lumină pentru a crește.

