



500

de adevăruri

UIMITOARE

despre

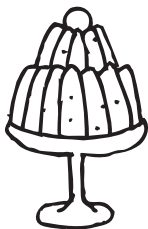
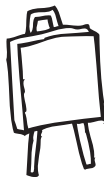
ROMÂNIA



Editura Paralela 45

Redactare: Mihaela Cosma, Ionuț Burcioiu
Corectură: Ionuț Burcioiu
Tehnoredactare & DTP copertă: Mihail Vlad
Pregătire de tipar: Marius Badea

Descrierea CIP a Bibliotecii Naționale a României
500 de adevăruri uimitoare despre România. – Pitești :
Paralela 45, 2023
ISBN 978-973-47-3878-6
087.5



ARTĂ ȘI CULTURĂ

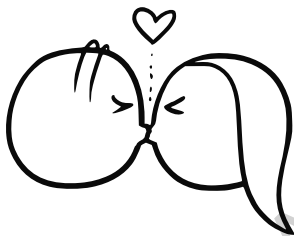


EDITURA ALEXA 45



Poarta Sărutului

Știi că Poarta Sărutului, creată de sculptorul român Constantin Brâncuși, este cel mai mare monument al sărutului din lume? Se află la Târgu Jiu și face parte dintr-un ansamblu



care include Masa Tăcerii, Aleea Scaunelor și Coloana fără Sfârșit (sau Coloana Infinitului).



Coloana fără Sfârșit (sau Coloana Infinitului)

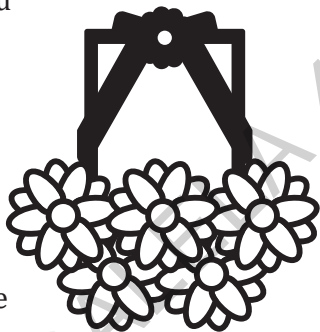
Știi că denumirea originală a Coloanei fără Sfârșit (sau Coloana Infinitului), creată de sculptorul român Constantin Brâncuși, a fost **Coloana recunoștinței fără sfârșit**? Ea a fost dedicată soldaților români din Primul Război Mondial căzuți în 1916, în luptele de pe malul Jiului.



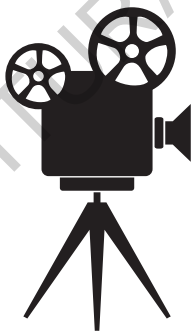


Mausoleul de la Mărășești

Cel mai mare mausoleu din lume închinat celui de-Al Doilea Război Mondial se află în România! Este Mausoleul de la Mărășești și adăpostește rămășițele a 5 073 de soldați.



Știi că...



... Prima proiecție de film din România a avut loc în București, în 27 mai 1896, la cinci luni după prima proiecție publică de la Paris?





Palatul Parlamentului

Cunoscut și sub denumirea de „Casa Poporului“, deține 3 recorduri mondiale. Este:

- Cea mai mare clădire administrativă (civilă) din lume*



Casa Poporului: Cifre uimitoare

- Are o suprafață desfășurată de 360 000 de metri pătrați.
- A fost făcută din: 700 000 de tone de oțel, 1 milion de metri cubi de marmură, 900 000 de metri cubi de lemn, 2 000 000 de tone de nisip.
- Costul său a fost estimat astăzi la 4 miliarde de dolari.
- La construcție au muncit peste 100 000 de oameni, timp de 7 ani.





- Cea mai grea clădire din lume
- Cea mai scumpă clădire din lume

*Cea mai mare clădire (militară) din lume este Pentagonul, din Virginia, SUA, cu o suprafață desfășurată de 600 000 de metri pătrați.



- Are 2 800 de candelabre, covoare de 220 000 de metri pătrați și 1 100 de încăperi.
- Pentru realizarea sa a fost demolată o suprafață echivalentă cu a 5-a parte din București.
- În parcare subterană pot încăpea 20 000 de mașini.
- La clădire au lucrat 700 de arhitecți.
- 57 000 de familii au fost nevoite să-și părăsească locuințele pentru a face loc uriașei construcții.





RECORD:

Cel mai bătrân pianist

Recordul mondial pentru cel mai bătrân pianist îl deține Cella Delavrancea (1887-1991), fiica cea mare a scriitorului Barbu Ștefănescu Delavrancea. Ea a susținut ultimul său recital la vârsta de 103 ani!



RECORD:

Cel mai bătrân actor

Actorul Radu Beligan (1918-2016) este considerat de Cartea Recordurilor drept cel mai longeviv actor de teatru din lume.



RECORD:

Cel mai bătrân cioban

Ștefan Gros, zis Moș Ștefan, din satul hunedorean Vâlcele, a ieșit la pensie în 2018, la vârsta de 100 de ani!





RECORD: Cea mai mare lingură de lemn

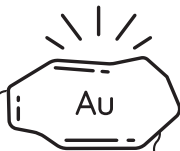
Cea mai mare lingură de lemn din lume, decorată cu motive populare românești, a fost făcută în Mioveni și măsoară 17,79 m lungime și 1,50 m lățime.



Muzeul Lingurilor de Lemn

Cea mai mare colecție de linguri de lemn din lume se află la Muzeul Lingurilor de Lemn din Câmpulung Moldovenesc, Suceava, unde sunt adunate nu mai puțin de 6 000 de linguri de diferite mărimi, confecționate din diferite tipuri de lemn.





Alte muzee inedite

- În România există singurul **Muzeu al aurului** din Europa. Situat în localitatea Brad din județul Hunedoara, are o colecție de 1 300 de exponate din aur.
- **ASTRA**, din județul Sibiu, este cel mai mare muzeu etnografic în aer liber din Europa.
- În România există un **Muzeu al crucilor**. Se află în localitatea Măceșu din județul Gorj, și exponatele sale constau în cruci de lemn și troițe foarte vechi.
- România se poate lăuda și cu un **Muzeu al pălăriilor de paie**. Vedeta pălăriilor expuse în acest muzeu este o pălărie enormă, cu diametrul de 2 metri.
- **Muzeul de soluri**, din Iași, este cu adevărat o ciudățenie. Exponatele din această instituție sunt tipuri de sol dintre cele mai variate, cum ar fi sol de pădure, sol cu turbă etc.

