

# LUMEA ANIMALELOR





## De-a v-ați ascunselea

Animalele sunt reginele camuflajului, fie că trăiesc în pădure, savană, pe banchize sau în mare.



Unele animale au o singură culoare: bej ca nisipul sau verde ca iarba, ceea ce le face greu de distins. Altele au pete care seamănă cu petele de lumină și umbră de sub copaci. Animalele cu dungii sunt mai greu de văzut în zonele cu iarbă înaltă. Iar cele mai bine camuflate animale se deghizează: corpul lor copiază o algă, un băț, o frunză sau o piatră!



Unele animale își schimbă culoarea blănii în funcție de anotimp: maro ca lemnul vara și albă ca zăpada iarna. Astfel, vulpea polară este albă iarna, pe gheață, și maro vara, în pădure. Însă campionii jocului de-a v-ați ascunselea, care își schimbă culoarea în timpul deplasării, sunt caracatița și cameleonul!



Animalele de pradă, precum ursul polar sau tigrlul, își folosesc camuflajul pentru a-și surprinde prada. O așteaptă sau înaintează spre ea aproape invizibili și, hop, o atacă prin surprindere!





Știi că...



Păianjenul-crab, supranumit și păianjenul-floare, poate fi galben sau alb, în funcție de culoarea florii pe care vânează?



În apele din Australia plutește... o algă sau un căluț-de-mare? Este un căluț-de-mare (*Phycodurus eques*). Corpul său prezintă niște prelungiri care imită algele brune!



În Asia există o insectă care, pentru a se apăra de păsări, s-a deghizat în frunză? De unde și denumirea sa de insecta-frunză!





## Trusa de unelte

Dintre toate animalele de pe Pământ, numai 10 specii folosesc unelte:



1. Cimпанzeii
2. Ciorile
3. Urangutanii
4. Elefanții
5. Delfinii
6. Vidrele de mare
7. Gorilele
8. Caracatițele
9. Macacii
10. Veverițele degu





## Animale polare

La Polul Nord vântul bate tare și este atât de frig, încât suprafața Oceanului Arctic este acoperită de un strat gros de gheață, care se numește banchiză. Mai multe animale trăiesc în acest frig îngrozitor, pe banchize... și sub ele!



Ursul polar rezistă la temperaturi de  $-46^{\circ}\text{C}$  datorită blănii sale alcătuite din două straturi.



Morsa este protejată de frig de stratul gros de grăsime de sub piele. Morsele stau îngrămădite unele în altele pentru a-și ține de cald.



Datorită laptelui supt de la mamă, puiul de focă se îngrașă și nu mai suferă de frig.



Pinguinul imperial își petrece iarna în spațiu deschis. El poate rezista la temperaturile cele mai joase, de  $-51^{\circ}\text{C}$ !



Balenele beluga nu au înotătoare pe spate, pentru a putea înota mai ușor sub gheața Oceanului Arctic.





## Fiecare cu coada lui

Lungă, lată, plată sau stufoasă, coada este prezentă la multe animale. Dar la ce le folosește?

- Animalele de pradă, precum ghepardul, se folosesc de coada lungă pentru a nu se răsturna atunci când iau curbele în viteză.
- Unele specii de maimuțe din America de Sud își răsucesc coada de ramurile copacilor și, astfel instalate, inspectează împrejurimile.
- Peștii, balenele și delfinii avansează cu ajutorul cozii. Imaginează-ți cât de puternică trebuie să fie o coadă de balenă, pentru a o putea împinge!
- Peștii își mișcă coada de la stânga la dreapta, pe când delfinii și balenele, de jos în sus.
- Mulți dintre masculii unor specii de păsări au o coadă colorată. Păunul își desface coada pentru a fi mai atrăgător în fața femelelor. Și masculul de porumbel își înfoaie coada și mătură cu ea pe jos pentru a impresiona femelele.
- Coada poate servi și pentru a da alarma. În caz de pericol, castorul își alertează familia bătând apa cu coada.
- Coada scorpionului dă alarma în alt mod. O ridică pentru a-și amenința prădătorii: Am o coadă cu venin! Primul care se apropie va fi înțepat!



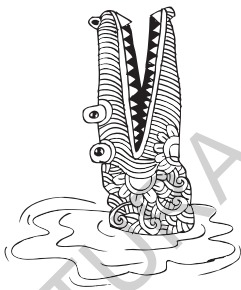
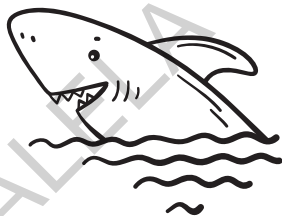


## Animale periculoase pentru om

În multe părți ale lumii, animalele sunt o amenințare serioasă pentru oameni. Unele folosesc venin sau otravă pentru a se apăra.

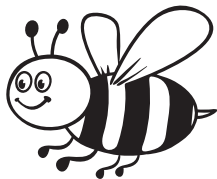


- Rechinul, în special marele rechin alb, este unul dintre cele mai de temut animale. Însă sunt altele mult mai periculoase.



- De exemplu, crocodilul: 1 500 de oameni își pierd viața anual din cauza lui. Pe când doar 10 oameni își pierd viața în fiecare an din cauza rechinilor.

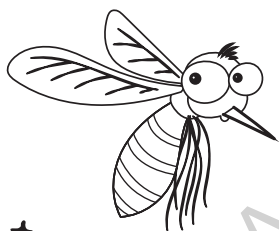
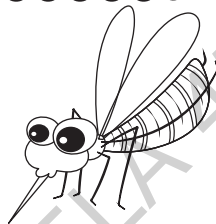
- Și albineleucid de douăzeci de ori mai mulți oameni pe an decât rechinii, din cauza veninului lor, care poate produce reacții alergice fatale.





## Bătăi din aripi

Un animal trebuie să dea din aripi ca să zboare. De obicei, cu cât un animal este mai mic, cu atât trebuie să dea mai repede din aripi pentru a se menține în aer.



Recordul celor mai multe bătaii din aripi pe minut este deținut de o specie de insectă din familia țânțarilor, care dă din aripi de 1 000 de ori pe secundă.



Spre comparație, vulturul, care are o anvergură a aripilor de peste 180 de centimetri, dă din aripi doar o dată pe secundă.

